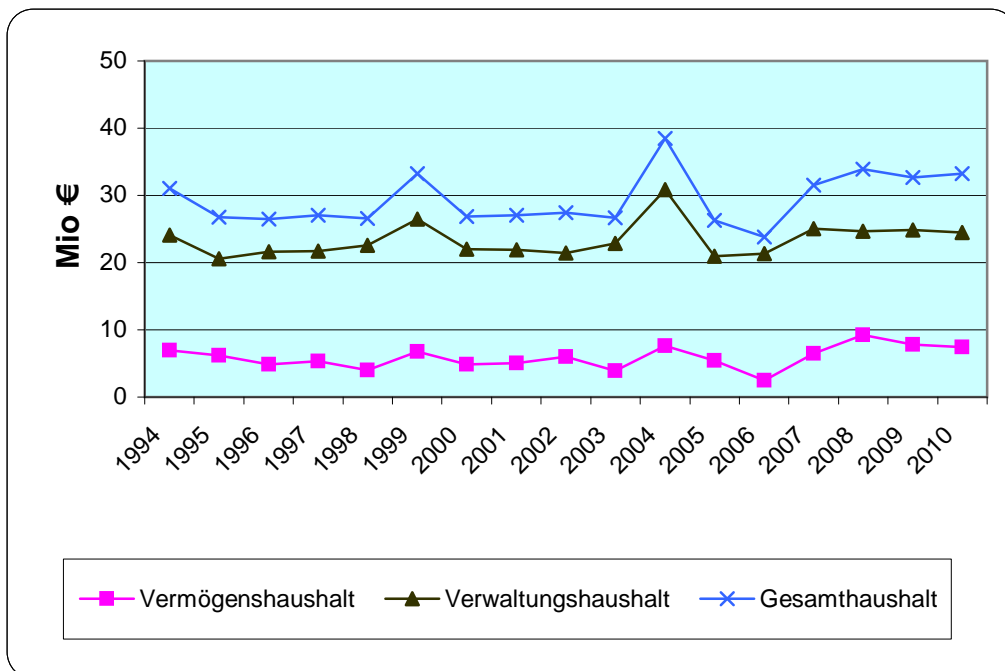


Haushaltsentwicklung

Gesamthaushalt 2010: 31.873.000 €



	Ansatz €	Ansatz
	2009	2010
Verwaltungshaushalt	24.887.000,00 €	24.451.000,00 €
Vermögenshaushalt	7.801.500,00 €	7.422.000,00 €
	32.688.500,00 €	31.873.000,00 €