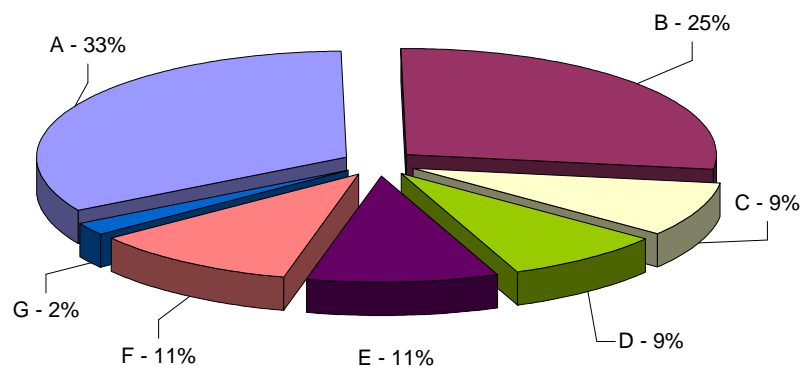


## Einnahmen des Verwaltungshaushalts

Volumen 2012: 28.773.000 €



Verwaltungshaushalt	Einnahmen
A - Einkommensteuerbeteiligung	9.477.000 €
B - Gewerbesteuer	7.956.000 €
C - Grundsteuer A und B	2.379.100 €
D - Sonstige Steuern u. Finanzaufweisungen	2.412.500 €
E - Gebühren, Mieten und dergl.	2.883.400 €
F - Sonstige Einnahmen	3.105.000 €
G - Konzessionsabgaben	560.000 €
<b>Insgesamt:</b>	<b>28.773.000 €</b>