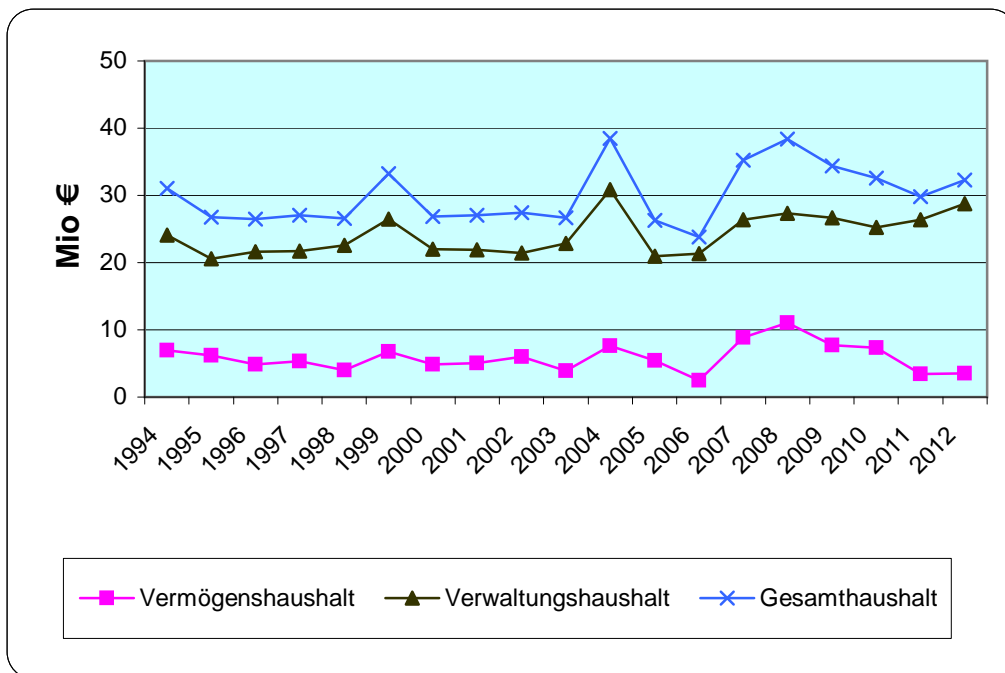


Haushaltsentwicklung

Gesamthaushalt 2012: 32.291.000 €



	<i>Ansatz in €</i>	<i>Ansatz in €</i>
	2011	2012
Verwaltungshaushalt	26.412.100	28.773.000
Vermögenshaushalt	3.443.500	3.518.000
	29.855.600	32.291.000