



Nachtragshaushaltsplan

2008

Inhaltsübersicht

	Seite
Inhaltsübersicht	1
Nachtragshaushaltssatzung	2
Vorbericht	3
Gesamtübersicht mit Graphik	13
Nachtragshaushalt	14
Übersicht über den voraussichtlichen Stand der Rücklagen	26
Übersicht über den voraussichtlichen Stand der Schulden	27
Haushaltseckdaten - Entwicklung	28
Stellenplan	29
Gesamtplan	
1. Zusammenstellung der Einnahmen und Ausgaben	30
2. Haushaltsquerschnitt	33
3. Gruppierungsübersicht	61

Nachtragshaushaltssatzung

der Stadt Wolfratshausen, Landkreis Bad Tölz-Wolfratshausen für das Haushaltsjahr 2008

Aufgrund Art. 68 Abs. 1 in Verbindung mit Art. 63 ff. der Gemeindeordnung erlässt die Stadt Wolfratshausen folgende Nachtragshaushaltssatzung:

§ 1

Der als Anlage beigefügte Nachtragshaushaltsplan wird hiermit festgesetzt; dadurch werden

	erhöht um	vermindert um	und damit der Gesamtbetrag des Haushaltsplanes einschließlich der Nachträge	
			gegenüber bisher	auf nunmehr verändert
a) im Verwaltungshaushalt die Einnahmen und Ausgaben	500.000 €		24.692.000 €	25.192.000 €
b) im Vermögenshaushalt die Einnahmen und Ausgaben	782.000 €		9.222.000 €	10.004.000 €

§ 2

Der Gesamtbetrag der Kreditaufnahmen für Investitionen und Investitionsförderungsmaßnahmen vermindert sich um 900.000 € von 5.500.000 € auf 4.600.000 €.

§ 3

Die Nachtragshaushaltssatzung tritt mit dem 01. Januar 2008 in Kraft.

Wolfratshausen,

Stadt Wolfratshausen

Helmut Forster
1. Bürgermeister

Nachrichtlicher Hinweis:

Folgende §§ der Haushaltssatzung bleiben unverändert:

- § 3 Verpflichtungsermächtigungen
- § 4 Steuersätze (Hebesätze)
- § 5 Höchstbetrag der Kassenkredite

Vorbericht zum Nachtragshaushalt 2008

1. Gesamtüberblick

a) Veränderungen beim Haushaltsvolumen

	neu	bisher	+ / -
der Verwaltungshaushalt erhöht sich auf	25.192.000 €	24.692.000 €	+ 500.000 € (+ 2,0 %)
der Vermögenshaushalt erhöht sich auf	10.004.000 €	9.222.000 €	+ 782.000 € (+ 8,5 %)
Gesamthaushalt	35.196.000 €	33.914.000 €	+ 1.282.000 € (+ 3,8 %)

b) Veränderungen im Verwaltungshaushalt (Budgethaushalt) und Vermögenshaushalt

Budget - Haushalt			Vermögenshaushalt		
Bezeichnung	Nachtrag (neuer Ansatz) €	+ / - €	Bezeichnung	Nachtrag (neuer Ansatz) €	+ / - €
Budget 01 (Allgemeine Finanzwirtschaft)			Einnahmen		
Einnahmen			Zuführung vom Verwaltungshaushalt	2.599.000	830.000
Grundsteuer B	1.680.000	-40.000	Reduzierung von Darlehensaufnahmen	4.600.000	-900.000
Gewerbsteuer	6.200.000	400.000	Zuschuss Kindergarten Auenstraße	180.000	80.000
Anteil an der Einkommensteuer	9.400.000	100.000	Zuschuss Volksschule WOR-Waldrum	1.420.000	1.420.000
Gemeindeanteil an der Umsatzsteuer	970.000	40.000	Grundstücksverkäufe	488.000	238.000
Finanzzuweisungen Art. 1b FAG (Fam.Leistg.Ausgl.)	710.000	20.000	Darlehensrückzahlungen Wohnungsbauförderung	61.500	30.500
Finanzzuweisungen Art. 7/7a FAG	290.000	-20.000	Sonstige Einnahmen (u.a. aus Vermächtnis Wallner)	135.500	135.500
			Summe Einnahmen		<u>1.834.000</u>
Ausgaben			Ausgaben		
Gewerbsteuerumlage	1.431.000	108.000	Ausgabenmehrungen für Baumaßnahmen	5.162.100	193.100
Kreisumlage	7.912.000	-395.000	Erwerb von Grundstücken	210.800	185.800
Kreditzinsen	565.000	-43.000	Erwerb von beweglichen Sachen	509.000	235.000
<i>Differenz ergibt Mehreinnahmen von</i>		<u>830.000</u>	Darlehensgewährung (Betreiber-gesellschaften)	65.000	65.000
			Tilgungsleistungen	490.000	-20.600
			Zuführung Sonderrücklagen (Vermächtnis Wallner)	133.700	123.700
			Summe Ausgaben		<u>782.000</u>
Erhöhung Zuführung an den VermHH	2.599.000	830.000	Entnahme aus allgemeiner Rücklage	270.000	1.052.000
Haushaltsabgleich		0	Haushaltsabgleich		0

c) Erläuterungen

Der **Verwaltungshaushalt** erhöht sich um 500.000 € oder 2 %.

Nach einer Mitteilung des Statistischen Landesamtes kann mit einer **Einkommensteuerbeteiligung** in Höhe von 9,4 Mio € gerechnet werden (+100.000 €). Bei der **Gewerbsteuer** sind die Auswirkungen der Unternehmenssteuerreform moderater ausgefallen als zunächst im Ansatz vorgesehen. Zum Nachtragshaushalt werden hier Mehreinnahmen erwartet (+ 400.000 €).

Die weiteren Veränderungen bei der **Grundsteuer B** und dem **Gemeindeanteil an der Umsatzsteuer** sowie bei den **Finanzzuweisungen** gleichen sich im Ergebnis aus.

Den Mehreinnahmen stehen Veränderungen bei der Gewerbesteuerumlage und der Kreisumlage gegenüber. Mehrausgaben entstehen bei der **Gewerbesteuerumlage** (+ 108.000 €) aufgrund Jahresabrechnung der Gewerbesteuer 2007. Die Reduzierung der **Kreisumlage** auf 53,2 v.H (Ansatz 56,4 v.H.) führt zu Minderausgaben in Höhe von 395.000 €, die gemäß der Beschlussfassung des Stadtrates zum Haushaltsansatz zur Reduzierung der Darlehensaufnahmen verwendet werden sollen.

Die Zinsaufwendungen für **Darlehen** reduzieren sich um 43.000 €. Grund hierfür ist die Veränderung der geplanten Darlehensaufnahmen 2007 und 2008. Ein Haushaltseinnahmerest aus 2007 in Höhe von 1,2 Mio € wird voraussichtlich Ende Oktober aufgenommen.

Die Veränderungen im Verwaltungshaushalt führen im **Ergebnis** zu einer erfreulichen Erhöhung der Zuführung an den Vermögenshaushalt um 830.000 € auf insgesamt 2.599.000 €.

Die Veränderungen im **Stellenplan** sind auf Seite 29 erläutert. Es ergeben sich keine finanziellen Auswirkungen.

Der **Vermögenshaushalt** erhöht sich um 782.000 € oder 8,5 %.

Wesentliche Veränderungen im Vermögenshaushalt für 2008 ergeben sich aus der Mitteilung zur Mittelbereitstellung der **staatlichen Zuschüsse** für die Baumaßnahmen Schule Waldram (1.320.000 €) und Kindergarten Auenstraße (+ 80.000 €). Der Finanzplan wird zum Haushaltsplan 2009 entsprechend überarbeitet.

Zudem ergeben sich Mehreinnahmen aus **Grundstücksverkäufen** (238.000 €). Weitere Einnahmen aus einem Grundstücksgeschäft (123.700 €) werden der Sonderrücklage (Vermächtnis Wallner) zugeführt.

Mehrausgaben in geringerem Umfang ergeben sich durch Ausgaben für Baumaßnahmen (193.100 €), den Erwerb von beweglichen Sachen des Anlagevermögens (235.000 €), dem Erwerb von Grundstücken (185.800 €) sowie der Gewährung von Darlehen an die Betreibergesellschaften (65.000 €). Die Veränderungen der Darlehensaufnahmen und Tilgungsleistungen sind im Rahmen der Schuldenstandsentwicklung genauer erläutert (Seite 12).

Insgesamt ermöglicht die Erhöhung der Zuführung aus den steuerlichen Mehreinnahmen und der Reduzierung der Kosten für die Kreisumlage eine Reduzierung der Darlehensaufnahmen (- 900.000 €) und die Inanspruchnahme der staatlichen Investitionskostenzuschüsse eine deutliche Reduzierung der Entnahme aus der allgemeinen Rücklage in Höhe von 1.052.000 € (Ansatz 1.322.000 €).

Die Darlehensaufnahmen ergeben sich aus den beschlossenen Finanzierungsplänen zur Schule Waldram (Stadtratsbeschluss vom 18.09.2007) und der Loisachhalle (Stadtratsbeschluss vom 15.07.2008). Mit der Reduzierung der Darlehensaufnahme (einschließlich StäWo) vermindert sich der ursprünglich eingeplante **Schuldenstand** (16,75 Mio €) zum Jahresende auf 16,15 Mio €.

Der Bestand der **allgemeinen Rücklage** beträgt nach dem Jahresabschluss 2008 voraussichtlich 3.388.355 € und wird zur Risikovorsorge und zur Vermeidung vorzeitiger Grundstücksverkäufe im Finanzplanungszeitraum 2008 bis 2010 eingesetzt (Stadtratsbeschluss vom 15.07.2008).

2. Verwaltungshaushalt (Budget-Haushalt)

a) Budget 01 (Allgemeine Finanzwirtschaft)

Bezeichnung	bisher €	neu €	+ / - €
Einnahmen			
Grundsteuer B	1.720.000	1.680.000	40.000 -
Gewerbesteuer	5.800.000	6.200.000	400.000 +
Anteil an der Einkommensteuer	9.300.000	9.400.000	100.000 +
Gemeindeanteil an der Umsatzsteuer	930.000	970.000	40.000 +
Finanzzuweisungen Art. 1b FAG	690.000	710.000	20.000 +
Finanzzuweisungen Art. 7 / 7a FAG	310.000	290.000	20.000 -
Ausgaben			
Gewerbesteuerumlage	1.323.000	1.431.000	108.000 +
Kreisumlage	8.307.000	7.912.000	395.000 -
Kreditzinsen	608.000	565.000	43.000 -
Summe Einnahmen ./.			830.000 +

Das Budget 01 schließt (gegenüber dem ursprünglichen Budgetansatz) mit einem Überschuss von 830.000 € ab.

Die neue Budgetsumme errechnet sich wie folgt:

	Einnahmen	./.	Ausgaben	= Budgetsumme
bisher	19.919.800 €		10.319.500 €	9.600.300 €
Nachtrag	500.000 €		-330.000 €	830.000 €
neu	20.419.800 €		9.989.500 €	10.430.300 €

Erläuterungen

Nach Mitteilung des Statistischen Landesamtes beträgt der Anteil der Stadt an der Einkommensteuerbeteiligung 2008 voraussichtlich 9,4 Mio €. Die Einkommensteuerbeteiligung erweist sich nach der Budgetüberwachung vom Juli 2008 (2. Rate) als stabil, der Ansatz wurde um 100.000 € erhöht.

Der Ansatz der Gewerbesteuer wurde wegen der ungewissen Auswirkungen der Unternehmenssteuerreform mit 5,8 Mio € vorsichtig geschätzt. Aufgrund der Entwicklung wird in der Hochrechnung mit Mehreinnahmen in Höhe von 400.000 € kalkuliert. Einer Einsparung bei der Gewerbesteuerumlage durch die Reduzierung des Vervielfältigers von 73 Punkten auf 65 Punkten in Höhe von 63.000 € steht eine Nachzahlung in Höhe von 171.000 € aus dem Jahresergebnis 2007 gegenüber. Insgesamt erhöhen sich die Ausgaben für die Gewerbesteuerumlage um 108.000 €.

Die Minderung der Kreisumlage erfolgt aufgrund der Reduzierung des Umlagesatzes durch den Landkreis im April des laufenden Jahres auf 53,2 v.H. Hierzu hat der Stadtrat in der Haushaltssitzung vom 11.12.2007 beschlossen, den Anteil aus der Reduzierung der Kreisumlage (208.000 € lt. Beschluss bei 54,6 Umlagepunkten) zur Reduzierung der Darlehensaufnahmen einzusetzen.

Die weiteren Veränderungen im Rahmen der Finanzausweisungen sowie der Grundsteuer und Umsatzsteuer gleichen sich im Ergebnis aus.

b) Budget 02 - 11 (Ausgabebudgets)

Mit Beschluss des Stadtrates in der Haushaltssitzung vom 11.12.2007 wurde die Verwaltung beauftragt, Einsparungen in den Ausgabebudgets in Höhe von 100.000 € zu erwirtschaften und in den Nachtragshaushalt einzuarbeiten und auszuweisen.

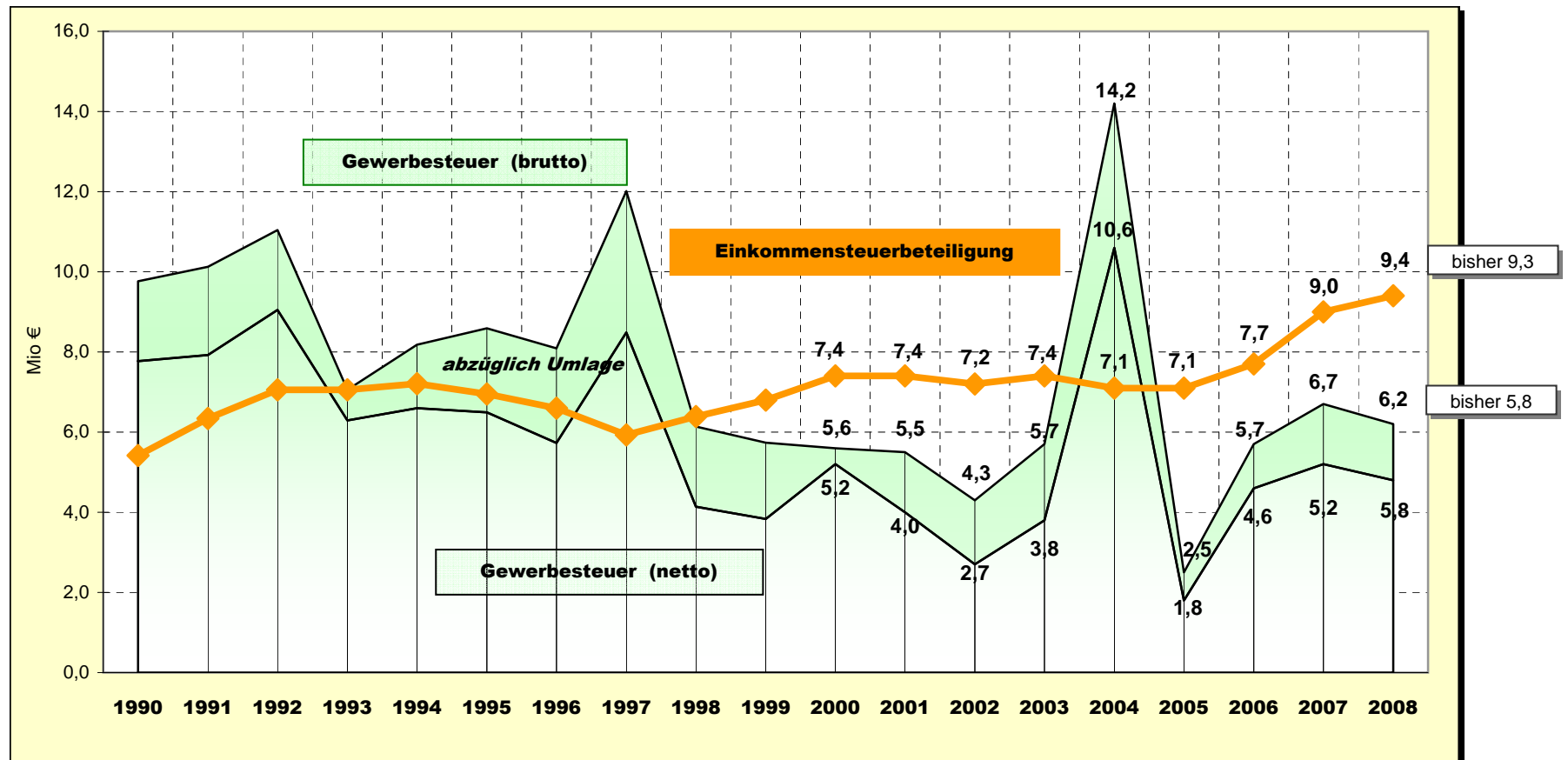
Über den Vollzug des Beschlusses wurde in den Amtsleitersitzungen vom 10.01.2008 und 21.01.2008 beraten.

Die Budgetverantwortlichen sahen sich nicht mehr in der Lage, der Vorgabe des Stadtrates zu folgen und weitere Ausgabeansätze zu reduzieren oder Einnahmeansätze zu erhöhen und dies im Nachtrag auszuweisen. Die Ansätze wurden bereits im Rahmen der Finanzplanung sorgfältig kalkuliert und bei der Ansatzerstellung nochmals überarbeitet. Die Forderung des Stadtrates, zum dritten Mal in Folge, Einsparungen in Höhe von 100.000 € zu erwirtschaften, kann nicht ohne Streichung von Leistungen erfolgen.

Nach Vorlage des Budgetüberwachungsberichtes August bestätigt sich der Trend dieser Einschätzung. Die Ausgaben erreichen rund 68 % und liegen um 2 % über der Messlatte. Maßgeblich für diese Entwicklung ist unter anderem die Steigerung der Energiekosten, steigende Kosten beim Betrieb des Stadtbusses, die unerwartete überörtliche Prüfung des Bayerischen Kommunalen Prüfungsverbandes oder auch Mehrkosten durch die Stichwahl. Die Budgetverantwortlichen sind angehalten, die genehmigten Budgets trotz der Kostensteigerungen einzuhalten.

Der Gesamtausgleich der Budgets wird aber voraussichtlich durch unerwartete Mehreinnahmen bei den Nachzahlungszinsen aus Gewerbesteuernachforderungen und der Bewirtschaftung der Rücklagemittel erfolgen, ein Fehlbetrag innerhalb der Ausgabebudgets 02 - 11 **wird nicht erwartet**.

Entwicklung Gewerbsteuer (brutto/netto) und Einkommensteuerbeteiligung



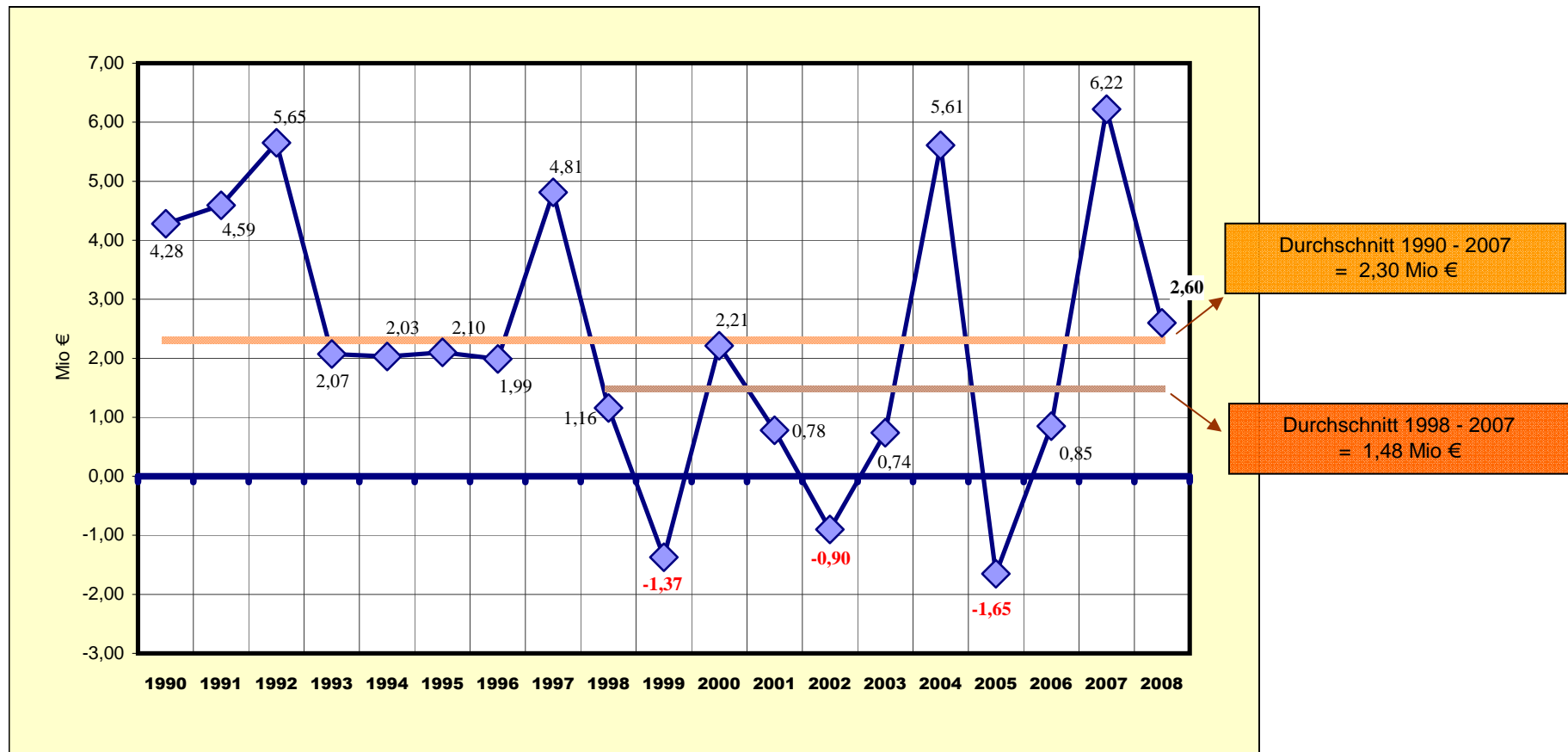
Zuführung vom Verwaltungs- an den Vermögenshaushalt (freie Finanzspanne)

Die **Zuführung** erhöht sich gegenüber dem Ansatz um 830.000 € auf voraussichtlich 2.599.000 € und ergibt sich im Wesentlichen wie bereits dargestellt aus den steuerlichen Mehreinnahmen und der Reduzierung der Kreisumlage.

Die Durchschnittswerte im langjährigen Vergleich (1990-2008) verbessern sich gegenüber dem Ansatz von 2,17 Mio. € auf 2,30 Mio. €.

Im Mehrjahresvergleich (1998 - 2008) steigt der Durchschnitt gegenüber dem Ansatz von 1,25 Mio. auf 1,48 Mio. €.

Die vorgeschriebene **Mindestzuführung** beträgt 490.000 €. Die Zuführung sollte so hoch sein (**Sollzuführung** nach Art. 22 Abs. 1 Satz 2 KommHV), dass nicht nur die Darlehensrückzahlungen (490.000 €), sondern auch die Ersatzbeschaffungen (2/3 aus 509.000 entspricht 339.400 €), die Rücklagenzuführung (10.000 € - hier nicht Grundstückstausch Wallner !) und die kalkulatorischen Abschreibungen (51.200 €) erwirtschaftet werden. Von Seiten des Landratsamtes wurde mit Genehmigung des Haushalts 2008 die Empfehlung ausgesprochen, eine Zuführung in Höhe von 2,7 Mio € zu erwirtschaften. Dieser Wert wird in 2008 nahezu erreicht.



3. Vermögenshaushalt

Veränderungen bei den Einnahmen und Ausgaben

Bezeichnung	Haushaltsansätze		
	neu	bisher	+ / -
	€	€	€
Einnahmen			
Zuführung vom Verwaltungshaushalt	2.599.000	1.769.000	830.000 +
Reduzierung von Darlehensaufnahmen	4.600.000	5.500.000	900.000 -
Grundstücksverkäufe	488.000	250.000	238.000 +
Zuschuss Volksschule Waldram	1.420.000	0	1.420.000 +
Zuschuss Kindergarten Auenstraße	180.000	100.000	80.000 +
Darlehensrückzahlungen (StäWo, Margeritenstr. 25)	61.500	31.000	30.500 +
Entnahme aus allgemeiner Rücklage	270.000	1.322.000	1.052.000 -
Sonstige Einnahmen (u.a. aus Vermächtnis Wallner)	135.500	0	135.500 +
Ausgaben			
Darlehensgewährungen (Betreibergesellschaften)	65.000	0	65.000 +
Erwerb von Grundstücken	210.800	25.000	185.800 +
Erwerb von beweglichen Sachen	509.000	274.000	235.000 +
Baumaßnahmen	5.162.100	4.969.000	193.100 +
Tilgungsleistungen	490.000	510.600	20.600 -
Zuführung an Sonderrücklagen (Vermächtnis Wallner)	133.700	10.000	123.700 +

3.1 Einnahmen

Die Zuführung vom Verwaltungshaushalt erhöht sich gegenüber dem Ansatz um 830.000 € auf 2.599.000 € und ermöglicht im Wesentlichen die Reduzierung der Darlehensaufnahmen um 900.000 € auf 4.600.000 €.

Bei den geplanten Grundstückverkäufen können voraussichtlich Mehreinnahmen in Höhe von 238.000 € erzielt werden. In den Nachtragshaushalt wurden auch die staatlichen Investitionskostenzuschüsse für die Schule Waldram (mit Hort 1.420.000 €) und den Kindergarten Auenstraße (180.000 €) eingestellt. Eine entsprechende Zusage zur Mittelbereitstellung liegt vor, ein Auszahlungsantrag für die Schule Waldram wurde bei der Regierung von Oberbayern bereits eingereicht.

Im Zuge der Neufassung des Pachtvertrages mit der Städtischen Wohnungsbau- und Verwaltungsgesellschaft mbH wurde auch die Behandlung der **Darlehen** zur Margeritenstraße 25 neu bewertet. Die Stadt bleibt Darlehensnehmer und erhält von der StäWo eine entsprechende Kostenerstattung in Höhe der Zins- und Tilgungsleistung.

Im Rahmen der **sonstigen Einnahmen** wurde der Grundstückstausch aus dem Vermächtnis Wallner gebucht. Die Einnahmen sind als Ausgabe gegen zu buchen und als Geldwert der Sonderrücklage „Vermächtnis Waller“ zuzuführen.

Aufgrund der Veränderungen ergibt sich insgesamt eine **Reduzierung der Entnahme aus der allgemeinen Rücklage** in Höhe von 1.052.000 €.

3.2 Ausgaben

Mit Beschluss des Stadtrates vom 09.04.2008 und 09.07.2008 wurden den Betreibergesellschaften **Darlehen** zur Anschaffung eines Rasenpflegegerätes bzw. Traktors gewährt. Die Darlehen waren in den Nachtrag aufzunehmen.

Für den **Erwerb von Grundstücken** (u.a. Grundstückstausch Wallner) sind zusätzlich 185.800 € vorgesehen.

Beim **Erwerb von beweglichen Sachen des Anlagevermögens** wurde die Anschaffung einer Personalmanagementsoftware gestrichen (- 20.000 €) und das Projekt Dokumentenmanagement erneut um ein Jahr verschoben (- 20.000 €). Zudem wurden Mehrausgaben für die Neuanschaffung von Wahlausstattung vorgesehen (+ 20.000 €). Eine Überarbeitung und Neuausrichtung des EDV-Konzepts verursacht in 2008 Mehrkosten in Höhe von 104.000 € für die Anschaffung von Druckern, Servern, Lizenzen und die Umsetzung eines IT-Sicherheitskonzepts. Die Neuausrichtung der Rathaus – EDV erfolgt mit Beschluss des Haupt- und Finanzausschusses vom 09.09.2008 und mindert die Leasingkosten im Verwaltungshaushalt für die Folgejahre. Weitere Veränderungen ergeben sich bei der Schule Wolfratshausen für die Anschaffung einer neuen EDV-Ausstattung (+ 76.000 €), der Ortsgestaltung für den Fremdenverkehr (+ 35.000 €), der Ausstattung der Spielplätze (+ 20.000 €), und der Anschaffung eines Einsatzleitwagens (ELW 1; + 18.000) für die Feuerwehr Wolfratshausen. Hier erfolgt der Bruttoansatz der Kosten, ein erwarteter staatlicher Zuschuss, der bei der Kalkulation der Anschaffungskosten berücksichtigt wurde, entfällt. Kleinere Veränderungen ergeben sich beim Gebäudemanagement (- 5.000 €), im Kindergarten Waldram (+ 4.000 €) sowie bei der Kommunalen Verkehrsüberwachung (+ 3.000 €) für die Anschaffung eines Verkehrszählgerätes.

Beim Ausgabevolumen für **Bauinvestitionen** ergeben sich folgende Veränderungen:

HHSt.	B e z e i c h n u n g	Veränderungen (+ / -)	Erläuterungen (siehe hierzu auch einzelne Haushaltsstellen)
0205.9400	Büro des Bürgermeisters	+ 40.000 €	Umbau Vorzimmer (30.000 €), Renovierung Bürgermeisterzimmer (10.000 €)
0600.9450	Rathaus	+ 103.500 €	Dachsanierung 18.000 €, Sanierung Heizungsanlage (70.500 €), Renovierung Dachgeschoß Altbau (7.500 €), Renovierung Altbau II. Stock (7.500 €)
2150.9450	Volksschule Wolfratshausen	+ 28.000 €	Physikraum, Rückbau in Klassenzimmer
4649.9400	Kindergarten Wettersteinstraße	+ 75.000 €	Neubau, Planungskosten
5601.9400	Sporthalle Wolfratshausen	+ 60.000 €	Rettungsweg vom Tribünengang nach Norden
6100.9500	Orts- und Regionalplanung	+ 5.000 €	Ökokonto
6300.9500	Straßen, Plätze und Brücken	- 248.400 €	Moosbauerweg (- 250.000 €), Birkenweg (- 80.000 €), Kreisverkehr (35.000 €), Ketteler-/Mathias-Kern-Straße (30.000 €), Mischkanal (10.200 €), Anteil Kosten Straßenwiederherstellung SWW (6.400 €)
6800.9563	Parkplatzeinrichtungen	+ 25.000 €	Umgestaltung Parkplatz Loisachhalle
6900.9586	Wasserläufe, Wasserbau	- 50.000 €	Natzigraben
7621.9450/51	Loisachhalle	+ 95.000 €	Städtische Maßnahmen im Rahmen Sanierung Loisachhalle (35.000 €), Ausbau Vereinsheim (60.000 €)
7640.9400	Bürgerhaus Weidach	+ 60.000 €	Errichtung eines 2. Rettungsweges für Kindergarten
		+ 193.100 €	

4. Rücklagenentwicklung

Die **allgemeine Rücklage** beträgt nach dem Jahresabschluss 2007: 3.658.355 €.

War zum Haushaltsansatz zunächst noch eine Rücklagenentnahme in Höhe von 1.322.000 € vorgesehen, so wird die Entnahme zum Jahresende voraussichtlich nur noch 270.000 € betragen. Nach dem derzeitigen Planungsstand beträgt der Bestand der Rücklage zum Abschluss des Haushaltsjahres voraussichtlich 3.388.355 €. Der gesetzlich vorgeschriebene Rücklagenbestand beläuft sich auf ca. 224.660 €.

Damit berücksichtigt die Stadt im laufenden Haushaltsjahr die Empfehlung des Landratsamtes Rücklagenmittel zur Risikovorsorge zu bilden. Da die Ansammlung der Rücklagen auch zur Verhinderung von Grundstückverkäufen zum Haushaltsausgleich erfolgen soll, bleibt die Entwicklung abzuwarten.

5. Schuldenstandsentwicklung

Durch die Erhöhung der Zuführung verringern sich die geplanten Darlehensaufnahmen um 900.000 € auf 4.600.000 €. Im Zuge der Neufassung des Pachtvertrages mit der Städtischen Wohnungsbau- und Verwaltungsgesellschaft mbH wurde auch die Behandlung der Darlehen zur Margeritenstraße 25 neu bewertet. Die Stadt bleibt Darlehensnehmer und erhält von der GmbH eine entsprechende Kostenerstattung in Höhe der Zins- und Tilgungsleistung. Bei der Haushaltsplanung wurde davon ausgegangen, dass die StäWo die Lasten der übertragenen Grundstücke als Rechtsnachfolger vollständig übernimmt. Aufgrund des tatsächlichen Baubeginns der Baumaßnahme Loisachhalle, Schule Waldram und der Inanspruchnahme der Mittel erhöht sich nunmehr auch der Schuldenstand von 10.843.693 auf 16.153.693 € um 5.310.000 €. Ein Haushaltsausgabereist in Höhe von 1.200.000 € wird voraussichtlich zum 30.10.2008 abgerufen, genehmigte Darlehensaufnahmen aus den zinsverbilligten KfW-Mitteln in Höhe von 1,1 Mio € wurden bereits getätigt. Die übrigen Darlehensaufnahmen richten sich nach dem Baufortschritt.

Schuldenstand 31.12.2007	10.843.693 € (einschl. StäWo)
Darlehenstilgung	- 490.000 €
Haushaltsausgabereist	1.200.000 €
Darlehens-Neuaufnahmen	<u>+ 4.600.000 €</u>
Schuldenstand 31.12.2008	16.153.693 €

6. Kassenlage

Die Kassenlage ist geordnet, die Aufnahme von Kassenkrediten war nicht erforderlich.

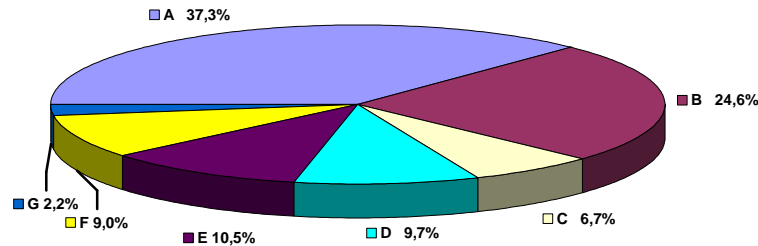
Haushalt 2008

Verwaltungshaushalt

Einnahmen

A	Einkommensteuerbeteiligung	9.400.000 €
B	Gewerbesteuer	6.200.000 €
C	Grundsteuer A und B	1.682.000 €
D	Sonstige Steuern und Finanzaufwendungen	2.455.500 €
E	Gebühren, Mieten und dergl.	2.657.300 €
F	Sonstige Einnahmen	2.239.200 €
G	Konzessionsabgaben	558.000 €
H	Zuführung vom Vermögenshaushalt	0 €
I	Schlüsselzuweisungen	0 €

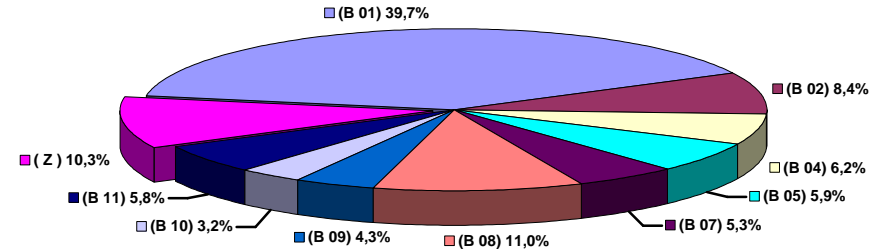
Insgesamt: 25.192.000 €



Ausgaben (Budgets)

(B 01)	Allgemeine Finanzwirtschaft	9.989.500 €
(B 02)	Oberste Gemeindeorgane, Geschäftsleitung und Finanzen	2.123.100 €
(B 04)	Öffentliche Sicherheit und Ordnung	1.566.100 €
(B 05)	Bauen	1.479.600 €
(B 07)	Stadtwerke	1.325.000 €
(B 08)	Kinder/Jugend/Familien/Senioren	2.761.500 €
(B 09)	Schulen	1.079.900 €
(B 10)	Sport	795.300 €
(B 11)	Kultur	1.473.000 €
(Z)	Zuführung an den Vermögenshaushalt	2.599.000 €

Insgesamt: 25.192.000 €

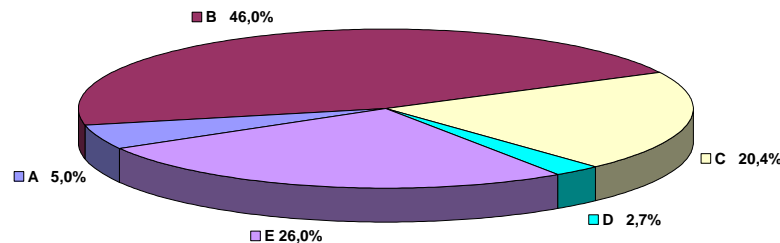


Vermögenshaushalt

Einnahmen

A	Einnahmen aus Veräußerungen	496.000 €
B	Darlehensaufnahmen	4.600.000 €
C	Beiträge, Zuweisungen u.a.	2.039.000 €
D	Entnahmen aus Rücklagen	270.000 €
E	Zuführung vom Verwaltungshaushalt	2.599.000 €

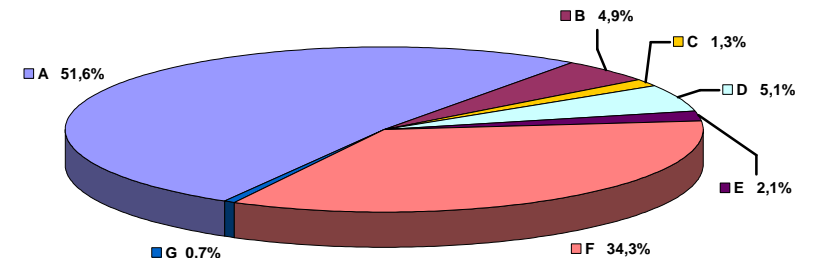
Insgesamt: 10.004.000 €



Ausgaben

A	Baumaßnahmen	5.162.100 €
B	Kredittilgung	490.000 €
C	Rücklagenzuführung	133.700 €
D	Erwerb von beweglichen Sachen	509.000 €
E	Erwerb von Grundstücken	210.800 €
F	Investitionszuschüsse	3.433.400 €
G	Gewährung von Darlehen	65.000 €

Insgesamt: 10.004.000 €



Nachtragshaushalt 2008

Budgethaushalt

Seite

15

Vermögenshaushalt

16

Stadt Wolfratshausen

Verwaltungshaushalt**Budget-Haushalt 2008**

Einzelplan Haushaltsstelle	B e z e i c h n u n g	Ansätze		Mehr (+) Weniger (-)	Unter- budget
		neu €	bisher €	€	
Einzelplan: 9	Allgemeine Finanzwirtschaft				
	Steuern, Zuweisungen, Umlagen				
	<u>Einnahmen</u>				
9000.0010	Grundsteuer B	1.680.000	1.720.000	40.000 -	0111
9000.0030	Gewerbsteuer	6.200.000	5.800.000	400.000 +	0111
9000.0100	Gemeindeanteil an der Einkommensteuer	9.400.000	9.300.000	100.000 +	0111
9000.0120	Gemeindeanteil an der Umsatzsteuer	970.000	930.000	40.000 +	0111
9000.0610	Finanzzuweisungen Art. 1b FAG (FamLeistg.Ausgl.)	710.000	690.000	20.000 +	0111
9000.0611	Finanzzuweisungen nach Art. 7 / 7a FAG	290.000	310.000	20.000 -	0111
	<u>Ausgaben</u>				
9000.8100	Gewerbsteuerumlage	1.431.000	1.323.000	108.000 +	0111
9000.8321	Kreisumlage	7.912.000	8.307.000	395.000 -	0111
	Kreditzinsen				
	<u>Ausgaben</u>				
9130.8000	Zinsen für Bundeskredite	4.100	20.000	15.900 -	0112
9130.8010	Zinsen für Landeskredite	14.600	4.500	10.100 +	0112
9130.8070	Zinsen an private Unternehmen	533.700	570.900	37.200 -	0112
	Zuführung zwischen Verwaltungs- und Vermögenshaushalt				
	<u>Ausgaben</u>				
9160.8600	Zuführung zum Vermögenshaushalt	2.599.000	1.769.000	830.000 +	
	Verwaltungshaushalt insgesamt	25.192.000	24.692.000	500.000 +	

Stadt Wolfratshausen

Vermögenshaushalt

Nachtragshaushalt 2008

Einzelplan Haushaltsstelle	B e z e i c h n u n g	Ansätze		Mehr (+) Weniger (-) €	Bem.
		neu €	bisher €		
Einzelplan: 0	Allgemeine Verwaltung				
	Büro des Bürgermeisters				
	<u>Ausgaben</u>				
0205.9400	Erweiterung, Neu- Um- und Ausbauten	40.000	0	40.000 +	
01	Umbau Vorzimmer				30.000
02	Renovierung Bürgermeisterzimmer				10.000
	Organisation				
	<u>Ausgaben</u>				
0210.9350	Erwerb von beweglichen Sachen des Anlagevermögens Dokumentenmanagement	25.000	45.000	20.000 -	
	Personalverwaltung				
	<u>Ausgaben</u>				
0220.9350	Erwerb von beweglichen Sachen des Anlagevermögens Einführung einer Personalmanagement-Software	0	20.000	20.000 -	
	Gebäudemanagement				
	<u>Ausgaben</u>				
0360.9350	Erwerb von beweglichen Sachen des Anlagevermögens	10.000	15.000	5.000 -	

Stadt Wolfratshausen

Vermögenshaushalt

Nachtragshaushalt 2008

Einzelplan Haushaltsstelle	Bezeichnung	Ansätze		Mehr (+) Weniger (-) €	Bem.
		neu €	bisher €		
	Wahlen und Statistik				
	<u>Ausgaben</u>				
0520.9350	Erwerb von beweglichen Sachen des Anlagevermögens <i>Anschaffung Wahlausstattung (Wahlurnen, EDV etc.)</i>	25.000	5.000	20.000 +	
	Rathaus				
	<u>Ausgaben</u>				
0600.9450	Erweiterung, Neu- Um- und Ausbauten	553.500	450.000	103.500 +	
05	<i>Dachsanierung</i>				
	<i>Erneuerung Dachrinnenheizung</i>	10.000			
	<i>Restabwicklung Speicherdämmung (Bauhofk.)</i>	8.000			
11	<i>Sanierung der Heizungsanlage</i>	70.500			
14	<i>Dachgeschoß Altbau, Renovierung Büroräume</i>	7.500			
15	<i>Altbau II. Stock rechts, Renovierung 2 Büroräume</i>	7.500			
	EDV - Organisation				
	<u>Ausgaben</u> (HFA-Beschluss vom 09.09.2008)				
0610.9350	Erwerb von beweglichen Sachen des Anlagevermögens	88.000	15.000	73.000 +	
03	<i>Server</i>	7.000			
04	<i>Periferiegeräte (Drucker etc.)</i>	66.000			
0610.9351	Software - Lizenzen	18.000	0	18.000 +	
01	<i>System</i>	13.000			
02	<i>Office</i>	5.000			
0610.9352	IT - Sicherheitskonzept	13.000	0	13.000 +	

Stadt Wolfratshausen

Vermögenshaushalt

Nachtragshaushalt 2008

Einzelplan Haushaltsstelle	B e z e i c h n u n g	Ansätze		Mehr (+) Weniger (-) €	Bem.
		neu €	bisher €		
Einzelplan: 1	Öffentliche Sicherheit und Ordnung				
	Kommunale Verkehrsüberwachung (KVÜ)				
	<u>Ausgaben</u>				
1120.9350	Erwerb von beweglichen Sachen des Anlagevermögens <i>Verkehrszählgerät</i>	3.000	0	3.000 +	
	Freiwillige Feuerwehr Wolfratshausen				
	<u>Einnahmen</u>				
1310.3450	Einnahmen aus Veräußerung	8.000	0	8.000 +	
1310.3640	Zuschüsse aus sonstigen Bereichen	3.000	0	3.000 +	
	<u>Ausgaben</u>				
1310.9350	Erwerb von beweglichen Sachen des Anlagevermögens <i>Mehrkosten Einsatzleitwagen ELW 1 (HFA-Beschl. v. 09.09.2008)</i>	78.000	60.000	18.000 +	

Stadt Wolfratshausen

Vermögenshaushalt

Nachtragshaushalt 2008

Einzelplan Haushaltsstelle	B e z e i c h n u n g	Ansätze		Mehr (+) Weniger (-) €	Bem.
		neu €	bisher €		
Einzelplan: 4	Soziale Sicherung				
	Kinderspielplätze				
	<u>Ausgaben</u>				
4600.9350	Erwerb von beweglichen Sachen des Anlagevermögens <i>Ausstattung Spielplätze (Spielgeräte, Tore Badstraße)</i>	30.000	10.000	20.000 +	
	Städtischer Kindergarten Waldram				
	<u>Ausgaben</u>				
4640.9350	Erwerb von beweglichen Sachen des Anlagevermögens <i>Konvektomat</i>	10.000	6.000	4.000 +	
	Förderung von Kindergärten u. ä. Einrichtungen				
	<u>Einnahmen</u>				
4645.3610	Zuschüsse vom Land <i>Neubau Kindergarten Auenstraße (für Baukostenzuschuss)</i>	180.000	100.000	80.000 +	
	Kindergarten Wettersteinstraße				
	<u>Ausgaben</u>				
4649.9400	Neubau, Planungskosten <i>(BA-Beschl. v. 04.06.2008)</i>	75.000	0	75.000 +	

Stadt Wolfratshausen

Vermögenshaushalt

Nachtragshaushalt 2008

Einzelplan Haushaltsstelle	B e z e i c h n u n g	Ansätze		Mehr (+) Weniger (-) €	Bem.
		neu €	bisher €		
Einzelplan: 5	Gesundheit, Sport, Erholung				
	Sporthalle Wolfratshausen				
	<u>Ausgaben</u>				
5601.9400 05	Erweiterung, Neu-, Um- und Ausbauten <i>Rettungsweg vom Tribünengang nach Norden (BA v. 16.01.2008)</i>	457.000	397.000	60.000 +	
	Isar-Loisachstadion mit Sportheim				
	<u>Ausgaben</u>				
5604.9270	Gewährung von Darlehen <i>Betreibergesellschaft Sportstätten e.V.</i> <i>Anschaffung eines Pflegegerätes (BA-Beschl. v. 09.07.2008)</i>	38.000	0	38.000 +	
	Freisportanlage Waldram				
	<u>Ausgaben</u>				
5605.9270	Gewährung von Darlehen <i>Betreibergesellschaft Freisportanlage Waldram e.V.</i> <i>Anschaffung eines Traktors mit Zubehör (BA-Beschl. v. 09.04.2008)</i>	27.000	0	27.000 +	

Stadt Wolfratshausen

Vermögenshaushalt

Nachtragshaushalt 2008

Einzelplan Haushaltsstelle	B e z e i c h n u n g	Ansätze		Mehr (+) Weniger (-) €	Bem.
		neu €	bisher €		
Einzelplan: 6	Bau- und Wohnungswesen, Verkehr				
	Orts- und Regionalplanung				
	<u>Ausgaben</u>				
6100.9500	Ökokonto (= ökologische Ausgleichsmaßnahmen) <i>Schutzzaun</i>	5.000	0	5.000 +	
	Wohnungsbauförderung				
	<u>Einnahmen</u>				
6200.3270	Darlehensrückzahlung von Dritten (sozialer Wohnungsbau) <i>Übernahme Schuldendienst StäWo für Margeritenstraße 25 (lt. Erbbaurechtsvertrag)</i>	61.500	31.000	30.500 +	
	Gemeindestraßen, Plätze , Brücken				
	<u>Ausgaben</u>				
6300.9320-01	Grunderwerb allgemein	65.000	15.000	50.000 +	
6300.9500	Straßen, Plätze, Brücken u.a.	361.600	610.000	248.400 -	
32	<i>Anteil Kosten für Straßenwiederherstellung SWW</i>		6.400		
34	<i>Moosbauerweg (Sanierung zw. Sauerl. Str. u. 2.Parkpl.)</i>		-250.000		
36	<i>Mischkanal Waldram, Restabwicklung</i>		10.200		
44	<i>Birkenweg, Bbplan Nr. 2 Weidach</i>		-80.000		
47	<i>Ketteler-/Mathias-Kern-Straße (BA-Beschl.v. 09.04.2008)</i>		30.000		
48	<i>Kreisverkehr Kreuzung B 11/Schießstättstraße</i>		35.000		

Stadt Wolfratshausen

Vermögenshaushalt

Nachtragshaushalt 2008

Einzelplan Haushaltsstelle	B e z e i c h n u n g	Ansätze		Mehr (+) Weniger (-) €	Bem.
		neu €	bisher €		
	Parkplatzeinrichtungen				
	<u>Ausgaben</u>				
6800.9563	Parkplatz Loisachhalle <i>Umgestaltung, Schrankenlösung</i>	25.000	0	25.000 +	
	Wasserläufe, Wasserbau				
	<u>Ausgaben</u>				
6900.9586	Natzigraben	0	50.000	50.000 -	
Einzelplan 7	Öffentliche Einrichtungen, Wirtschaftsförderung				
	Loisachhalle (Veranstaltungseinrichtung)				
	<u>Ausgaben</u>				
7621.9450	Städtische Maßnahmen im Rahmen Sanierung Loisachhalle	35.000	0	35.000 +	
7621.9451	Städtische Maßnahmen, Ausbau Vereinsraum	60.000	0	60.000 +	
	Bürgerhaus Weidach				
	<u>Ausgaben</u>				
7640.9400	Erweiterung, Neu-, Um- und Ausbauten <i>Errichtung eines 2. Rettungsweges für Kindergarten, Auflage LRA</i>	60.000	0	60.000 +	

Stadt Wolfratshausen

Vermögenshaushalt

Nachtragshaushalt 2008

Einzelplan Haushaltsstelle	B e z e i c h n u n g	Ansätze		Mehr (+) Weniger (-) €	Bem.
		neu €	bisher €		
	Fremdenverkehr				
	<u>Ausgaben</u>				
7900.9350	Erwerb von beweglichen Sachen des Anlagevermögens	35.000	0	35.000 +	
	<i>Beschilderung Wegenetz im Stadtgebiet</i> 12.000				
	<i>Beschilderung Autobahn</i> 13.000				
	<i>Brücken-Fahnen (Andreas- und Johannisbrücke)</i> 10.000				
	Förderung von Wirtschaft und Verkehr				
	<u>Einnahmen</u>				
7910.3400	Einnahmen aus dem Verkauf von Grundstücken (<i>neues Gewerbegebiet</i>)	420.000	0	420.000 +	
Einzelplan 8	Wirtschaftliche Unternehmen, allgemeines Grund- und Sondervermögen				
	Unbebauter Grundbesitz				
	<u>Einnahmen</u>				
8890.3400	Einnahmen aus dem Verkauf von Grundstücken	68.000	250.000	182.000 -	
8890.3671	Vermächtnis Wallner	124.500	0	124.500 +	
	<u>Ausgaben</u>				
8890.9320	Erwerb von Grundstücken <i>Grundstückstauschgeschäft Vermächtnis Wallner u.a.</i>	145.800	10.000	135.800 +	

Stadt Wolfratshausen

Vermögenshaushalt

Nachtragshaushalt 2008

Einzelplan Haushaltsstelle	B e z e i c h n u n g	Ansätze		Mehr (+) Weniger (-) €	Bem.
		neu €	bisher €		
Einzelplan 9	Allgemeine Finanzwirtschaft				
	Rücklagen				
	<u>Einnahmen</u>				
9120.3100	Entnahme aus allgemeiner Rücklage	270.000	1.322.000	1.052.000 -	
	<u>Ausgaben</u>				
9120.9140 04	Zuführung an Sonderrücklagen <i>Vermächtnis Wallner (Grundstücksverkäufe)</i>	133.700	10.000	123.700 +	
	Kredite				
	<u>Einnahmen</u>				
9130.3700	Kreditaufnahmen vom Bund	400.000	1.100.000	700.000 -	
9130.3766	Kreditaufnahmen von sonstigen öffentlichen Sonderrechnungen	700.000	0	700.000 +	
9130.3776	Kreditaufnahmen von privaten Unternehmen	3.500.000	4.400.000	900.000 -	
	<u>Ausgaben</u>				
9130.9700	Tilgung von Krediten aus Bundesmitteln	10.300	55.000	44.700 -	
9130.9716	Tilgung von Krediten aus Landesmitteln	24.500	12.300	12.200 +	
9130.9766	Tilgung von Krediten an sonstige öffentliche Sonderrechnungen	43.000	31.100	11.900 +	
	Zuführung zwischen Verwaltungs- und Vermögenshaushalt				
	<u>Einnahmen</u>				
9160.3000	Zuführung vom Verwaltungshaushalt	2.599.000	1.769.000	830.000 +	
	Vermögenshaushalt insgesamt	10.004.000	9.222.000	782.000 +	

Übersicht über den Stand der Rücklagen

Art	Stand zu Beginn Vorjahr €	voraussichtlicher			
		Stand zu Beginn 2008 €	Zugang €	Abgang €	Stand nach Ablauf 2008 €
1. Allgemeine Rücklage	600.459	3.658.355	0	270.000	3.388.355
2. Sonderrücklagen					
2.1 Vermögen ehem.Schwimmbadverein (zweckgebunden)	81.316	84.401	2.800		87.201
2.2 Franz-Geiger-Fonds (zweckgebunden für Soziales)	46.616	48.107	1.500		49.607
2.3 Nachlass Oettl (zweckgebunden für Soziales)	162.753	168.024	5.200		173.224
2.4 Vermächtnis Wallner	-	29	124.200		124.229

Nachrichtlich

Ausgaben (Ansätze) des Verwaltungshaushalts
der letzten drei Jahre:

2005:	21.062.000
2006:	21.322.000
2007:	25.016.000
	67.400.000

Durchschnitt der letzten drei Haushaltsjahre

22.466.000 €

hiervon 1 % =

Mindestbetrag der Rücklage

224.660 €

Übersicht über den voraussichtlichen Stand der Schulden

Art	Stand zu Beginn Vorjahr €	voraussichtlicher			
		Stand zu Beginn 2008 €	Zugang €	Abgang €	Stand nach Ablauf 2008 €
<i>1. Schulden aus Krediten</i>					
1.1 Bund, LAF, ERP		-	400.000	10.300	389.700
1.2 Land	288.467	263.918	HER 600.000	24.500	839.418
1.3 Gemeinden, -verbände	7.411	6.176		1.200	4.976
1.4 Zweckverbände und dergl.					
1.5 Sonstige öffentliche Bereiche					
1.6 Kreditmarkt	10.987.588	10.573.599	4.200.000	454.000	14.919.599
			HER 600.000		
Summe	11.283.466	10.843.693	5.800.000	490.000	16.153.693
<i>2. Innere Darlehen aus Sonderrücklagen</i>					
<i>3. Äußere Kassenkredite</i>					
<i>4. Belastungen aus Rechtsgeschäften, die Kreditaufnahmen wirtschaftlich gleichkommen</i>					
Nachrichtlich:					
a) Stadtwerke Wolfratshausen (Kommunalunternehmen)	7.410.568	8.256.393	1.035.000	489.265	8.802.128
b) StäWo (Städt. Wohnungsbau GmbH)	1.060.711	6.211.649	284.138	153.557	6.342.230



Haushalts - Eckdaten - Entwicklung 2008

(einschl. Nachtragshaushalt)

Jahr	Grundstücksverkäufe		allgemeine Rücklage Bestand T-EUR	Darlehens- aufnahmen T-EUR	Schuldenstand T-EUR	Schuldendienst T-EUR	Zuführung vom Verwaltungs-HH T-EUR	Investitionen Grupp. 92-96,98 T-EUR
		Einnahmen T-EUR						
1999	Johannisgasse 1 u.a.	492	1.217	1.227	10.793	1.109	-1.372	2.314
2000	Kanal- / Primelstraße u.a.	825	1.659	725	10.962	1.182	2.209	3.417
2001	Alter Bauhof (1/2)	916	1.871	1.994	12.383	1.197	775	3.293
2002	Alter Bauhof (1/2)	920	485	300	12.142	1.222	-902	3.802
	Wettersteinstraße	920						
	Sonstige	292						
2003	Vierjahreszeitenhaus	430	1.458	(HER) 260 0	11.954	1.118	739	818
	Sonstiges	59						
2004	Sonstiges	-37	5.416	(HER) 500 0	12.001	1.104	5.612	1.358
2005	Neues Gewerbegebiet	166	747	0	10.659	1.007 a.o. 918	-1.652	2.386
	Sonstiges	235						
2006	Sonstiges	140	600	1.000	11.283	914	853	1.998
2007	Mitterweg 7	370	1.606	0	10.562	958	4.585	5.003
	Sonstiges	30						
2008	Neues Gewerbegebiet	420	3.428	(HER) 1.200 4.600	16.154	1.055	2.599	9.380
	Sonstiges	68						
Summe 1999 - 2008		6.246		11.806			13.446	33.769

Gesamtplan für das Haushaltsjahr 2008

1. Zusammenfassung der Einnahmen, Ausgaben und Verpflichtungsermächtigungen

- in EUR -

Einzelplan		Haushaltsansatz 2008							
Nr.	Bezeichnung	Einnahmen neu EUR	Einnahmen bisher EUR	Mehr Weniger EUR	Ausgaben neu EUR	Ausgaben bisher EUR	Mehr Weniger EUR		
1	2	3	4	5	6	7	8	9	10
	Verwaltungshaushalt								
0	Allgemeine Verwaltung	304.400	304.400	0	2.561.300	2.561.300	0		
1	Öffentliche Sicherheit und Ordnung	292.800	292.800	0	754.000	754.000	0		
2	Schulen	286.600	286.600	0	1.079.900	1.079.900	0		
3	Wissenschaft, Forschung, Kulturpflege	491.300	491.300	0	1.266.400	1.266.400	0		
4	Soziale Sicherung	1.351.100	1.351.100	0	2.948.200	2.948.200	0		
5	Gesundheit, Sport, Erholung	416.700	416.700	0	1.144.400	1.144.400	0		
6	Bau- und Wohnungswesen, Verkehr	369.200	369.200	0	1.512.700	1.512.700	0		
7	Öffentliche Einrichtungen, Wirtschaftsförderung	381.700	381.700	0	920.400	920.400	0		
8	Wirtschaftliche Unternehmen, allgemeines Grund- und Sondervermögen	1.348.400	1.348.400	0	494.700	494.700	0		
9	Allgemeine Finanzwirtschaft	19.949.800	19.449.800	500.000	12.510.000	12.010.000	500.000		
0-9	Zusammen	25.192.000	24.692.000	500.000	25.192.000	24.692.000	500.000		

Einzelplan		Haushaltsansatz 2008							
Nr.	Bezeichnung	Einnahmen neu EUR	Einnahmen bisher EUR	Mehr Weniger EUR	Ausgaben neu EUR	Ausgaben bisher EUR	Mehr Weniger EUR	Verpfl.-Erm. neu EUR	Mehr Weniger EUR
1	2	3	4	5	6	7	8	9	10
	Vermögenshaushalt								
0	Allgemeine Verwaltung	0	0	0	797.500	575.000	222.500	0	0
1	Öffentliche Sicherheit und Ordnung	11.000	0	11.000	174.000	153.000	21.000	0	0
2	Schulen	1.420.000	0	1.420.000	2.527.000	2.423.000	104.000	5.600.000	0
3	Wissenschaft, Forschung, Kulturpflege	0	0	0	58.000	58.000	0	0	0
4	Soziale Sicherung	180.000	100.000	80.000	1.410.000	1.311.000	99.000	0	0
5	Gesundheit, Sport, Erholung	6.700	6.700	0	649.400	524.400	125.000	0	0
6	Bau- und Wohnungswesen, Verkehr	221.500	191.000	30.500	563.600	782.000	-218.400	0	0
7	Öffentliche Einrichtungen, Wirtschaftsförderung	420.000	0	420.000	3.045.000	2.855.000	190.000	226.000	0
8	Wirtschaftliche Unternehmen, allgemeines Grund- und Sondervermögen	192.500	250.000	-57.500	155.800	20.000	135.800	0	0
9	Allgemeine Finanzwirtschaft	7.552.300	8.674.300	-1.122.000	623.700	520.600	103.100	0	0
0-9	Zusammen	10.004.000	9.222.000	782.000	10.004.000	9.222.000	782.000	5.826.000	0
	Gesamthaushalt	35.196.000	33.914.000	1.282.000	35.196.000	33.914.000	1.282.000	5.826.000	0

Gesamtplan für das Haushaltsjahr 2009

2. Haushaltsquerschnitt

Verwaltungshaushalt

Gemeinde : Stadt Wolfratshausen
Einwohner: 17.546
Stand : 30.06.2007

Gemeinde Stadt Wolfratshausen
Verwaltungshaushalt EP 0 -8

EP	Einnahmen aus	Sonstige	Personalaus-	Sächl. Verw. u.	Zuweisungen	Zuschußbedarf
AB	Verwaltung und Betrieb	Finanz-	gaben	Betr.aufwand,	und	oder
	10 - 17	einnahmen	40 - 46	w. Finanzausg.	Zuschüsse	Überschuß
		20 - 22		50 - 68, 84	70 - 78	
		24 - 26, 28				
	EUR	EUR	EUR	EUR	EUR	EUR
1	2	3	4	5	6	7
0 Allgemeine Verwaltung						
00 Gemeinde-, Kreis- und Bezirksorgane						
AB 00	0	0	217.200	28.400	0	-245.600
Je EW.	0	0	12	2	0	-14
02 Hauptverwaltung						
AB 02	37.000	0	344.500	160.400	0	-467.900
Je EW.	2	0	20	9	0	-27
03 Finanzverwaltung						
AB 03	38.500	73.400	723.000	79.300	0	-690.400
Je EW.	2	4	41	5	0	-39
05 Besondere Dienststellen der allgemeinen Verwaltung						
AB 05	42.000	0	51.800	58.100	0	-67.900
Je EW.	2	0	3	3	0	-4
06 Einrichtungen für die gesamte Verwaltung						
AB 06	113.500	0	356.700	417.500	0	-660.700
Je EW.	6	0	20	24	0	-38
08 Einrichtungen und Maßnahmen für Verwaltungsangehörige						
AB 08	0	0	104.900	19.500	0	-124.400
Je EW.	0	0	6	1	0	-7
EP 0	231.000	73.400	1.798.100	763.200	0	-2.256.900
Je EW.	12	4	102	44	0	-129

Gemeinde Stadt Wolfratshausen
Verwaltungshaushalt EP 0 -8

EP AB	Einnahmen aus Verwaltung und Betrieb 10 - 17	Sonstige Finanz- einnahmen 20 - 22 24 - 26, 28	Personalaus- gaben 40 - 46	Sächl. Verw. u. Betr.aufwand, w. Finanzausg. 50 - 68, 84	Zuweisungen und Zuschüsse 70 - 78	Zuschußbedarf oder Überschuß
	EUR	EUR	EUR	EUR	EUR	EUR
1	2	3	4	5	6	7
1 Öffentliche Sicherheit und Ordnung						
11 Öffentliche Sicherheit und Ordnung						
AB 11	270.000	0	399.000	188.100	1.800	-318.900
Je EW.	15	0	23	11	0	-18
13 Brandschutz						
AB 13	22.800	0	62.700	99.200	1.600	-140.700
Je EW.	1	0	4	6	0	-8
14 Katastrophenschutz, Zivilschutz						
AB 14	0	0	0	1.500	100	-1.600
Je EW.	0	0	0	0	0	0
EP 1	292.800	0	461.700	288.800	3.500	-461.200
Je EW.	16	0	27	17	0	-26

Gemeinde Stadt Wolfratshausen
Verwaltungshaushalt EP 0 -8

EP	Einnahmen aus Verwaltung und Betrieb 10 - 17	Sonstige Finanz- einnahmen 20 - 22 24 - 26, 28	Personalaus- gaben 40 - 46	Sächl. Verw. u. Betr.aufwand, w. Finanzausg. 50 - 68, 84	Zuweisungen und Zuschüsse 70 - 78	Zuschußbedarf oder Überschuß
AB	EUR	EUR	EUR	EUR	EUR	EUR
1	2	3	4	5	6	7
2 Schulen						
21 Grund- und Hauptschulen						
AB 21	238.600	0	274.100	685.800	0	-721.300
Je EW.	14	0	16	39	0	-41
29 Sonstiges Schulwesen						
AB 29	48.000	0	0	120.000	0	-72.000
Je EW.	3	0	0	7	0	-4
EP 2	286.600	0	274.100	805.800	0	-793.300
Je EW.	17	0	16	46	0	-45

Gemeinde Stadt Wolfratshausen
Verwaltungshaushalt EP 0 -8

EP	Einnahmen aus	Sonstige	Personalaus-	Sächl. Verw. u.	Zuweisungen	Zuschußbedarf
AB	Verwaltung und Betrieb	Finanz-	gaben	Betr.aufwand,	und	oder
	10 - 17	einnahmen	40 - 46	w. Finanzausg.	Zuschüsse	Überschuß
		20 - 22		50 - 68, 84	70 - 78	
		24 - 26, 28				
	EUR	EUR	EUR	EUR	EUR	EUR
1	2	3	4	5	6	7
3 Wissenschaft, Forschung, Kulturpflege						
30 Allgemeine kulturelle Angelegenheiten						
AB 30	0	0	104.400	34.500	12.500	-151.400
Je EW.	0	0	6	2	1	-9
32 Museen, Sammlungen, Ausstellungen						
AB 32	1.200	0	46.800	52.700	0	-98.300
Je EW.	0	0	3	3	0	-6
33 Theater, Konzerte, Musikpflege						
AB 33	464.700	0	675.000	82.700	7.000	-300.000
Je EW.	26	0	38	5	0	-17
34 Sonstige Kunstpflege						
AB 34	0	0	0	14.100	8.500	-22.600
Je EW.	0	0	0	1	0	-1
35 Volksbildung						
AB 35	25.400	0	131.400	48.700	31.300	-186.000
Je EW.	1	0	7	3	2	-11
36 Heimatpflege						
AB 36	0	0	0	0	15.000	-15.000
Je EW.	0	0	0	0	1	-1

Gemeinde Stadt Wolfratshausen
Verwaltungshaushalt EP 0 -8

EP AB	Einnahmen aus Verwaltung und Betrieb 10 - 17	Sonstige Finanz- einnahmen 20 - 22 24 - 26, 28	Personalaus- gaben 40 - 46	Sächl. Verw. u. Betr.aufwand, w. Finanzausg. 50 - 68, 84	Zuweisungen und Zuschüsse 70 - 78	Zuschußbedarf oder Überschuß
	EUR	EUR	EUR	EUR	EUR	EUR
1	2	3	4	5	6	7
37 Kirchen						
AB 37	0	0	0	1.800	0	-1.800
Je EW.	0	0	0	0	0	0
EP 3	491.300	0	957.600	234.500	74.300	-775.100
Je EW.	27	0	54	14	4	-45

Gemeinde Stadt Wolfratshausen
Verwaltungshaushalt EP 0 -8

EP AB	Einnahmen aus Verwaltung und Betrieb 10 - 17	Sonstige Finanz- einnahmen 20 - 22 24 - 26, 28	Personalaus- gaben 40 - 46	Sächl. Verw. u. Betr.aufwand, w. Finanzausg. 50 - 68, 84	Zuweisungen und Zuschüsse 70 - 78	Zuschußbedarf oder Überschuß
	EUR	EUR	EUR	EUR	EUR	EUR
1	2	3	4	5	6	7
4 Soziale Sicherung						
40 Verwaltung der sozialen Angelegenheiten						
AB 40	0	0	88.500	2.500	0	-91.000
Je EW.	0	0	5	0	0	-5
43 Eigene Einrichtungen im sozialen Bereich						
AB 43	55.200	0	6.700	32.000	64.000	-47.500
Je EW.	3	0	0	2	4	-3
46 Einrichtungen der Jugendhilfe						
AB 46	1.295.900	0	463.800	478.100	1.751.500	-1.397.500
Je EW.	74	0	26	27	100	-80
47 Förderung der Wohlfahrtspflege						
AB 47	0	0	0	0	61.100	-61.100
Je EW.	0	0	0	0	3	-3
EP 4	1.351.100	0	559.000	512.600	1.876.600	-1.597.100
Je EW.	77	0	31	29	107	-91

Gemeinde Stadt Wolfratshausen
Verwaltungshaushalt EP 0 -8

EP AB	Einnahmen aus Verwaltung und Betrieb 10 - 17	Sonstige Finanz- einnahmen 20 - 22 24 - 26, 28	Personalaus- gaben 40 - 46	Sächl. Verw. u. Betr.aufwand, w. Finanzausg. 50 - 68, 84	Zuweisungen und Zuschüsse 70 - 78	Zuschußbedarf oder Überschuß
	EUR	EUR	EUR	EUR	EUR	EUR
1	2	3	4	5	6	7
5 Gesundheit, Sport, Erholung						
55 Förderung des Sports						
AB 55	0	0	3.200	200	349.200	-352.600
Je EW.	0	0	0	0	20	-20
56 Eigene Sportstätten						
AB 56	385.800	0	48.400	259.300	135.000	-56.900
Je EW.	22	0	3	15	8	-3
58 Park- und Gartenanlagen						
AB 58	6.000	0	0	324.100	0	-318.100
Je EW.	0	0	0	18	0	-18
59 Sonstige Erholungseinrichtungen						
AB 59	24.900	0	0	25.000	0	-100
Je EW.	1	0	0	1	0	0
EP 5	416.700	0	51.600	608.600	484.200	-727.700
Je EW.	23	0	3	34	28	-41

Gemeinde Stadt Wolfratshausen
Verwaltungshaushalt EP 0 -8

EP	Einnahmen aus	Sonstige	Personalaus-	Sächl. Verw. u.	Zuweisungen	Zuschußbedarf
AB	Verwaltung und Betrieb	Finanz-	gaben	Betr.aufwand,	und	oder
	10 - 17	einnahmen	40 - 46	w. Finanzausg.	Zuschüsse	Überschuß
		20 - 22		50 - 68, 84	70 - 78	
		24 - 26, 28				
	EUR	EUR	EUR	EUR	EUR	EUR
1	2	3	4	5	6	7
6 Bau- und Wohnungswesen, Verkehr						
60 Bauverwaltung						
AB 60	24.100	0	562.400	15.500	0	-553.800
Je EW.	1	0	32	1	0	-32
61 Städtebauliche Planung, Städtebauförderung, Vermessung, Bauordnung						
AB 61	0	0	0	49.000	0	-49.000
Je EW.	0	0	0	3	0	-3
62 Wohnungsbauförderung und Wohnungsfürsorge						
AB 62	56.700	6.200	0	0	0	62.900
Je EW.	3	0	0	0	0	4
63 Gemeindestraßen						
AB 63	94.200	0	0	323.600	0	-229.400
Je EW.	5	0	0	18	0	-13
67 Straßenbeleuchtung und -reinigung						
AB 67	4.000	0	0	501.200	0	-497.200
Je EW.	0	0	0	29	0	-28
68 Parkeinrichtungen						
AB 68	184.000	0	0	16.000	0	168.000
Je EW.	10	0	0	1	0	10

Gemeinde Stadt Wolfratshausen
Verwaltungshaushalt EP 0 -8

EP AB	Einnahmen aus Verwaltung und Betrieb 10 - 17	Sonstige Finanz- einnahmen 20 - 22 24 - 26, 28	Personalaus- gaben 40 - 46	Sächl. Verw. u. Betr.aufwand, w. Finanzausg. 50 - 68, 84	Zuweisungen und Zuschüsse 70 - 78	Zuschußbedarf oder Überschuß
	EUR	EUR	EUR	EUR	EUR	EUR
1	2	3	4	5	6	7
69 Wasserläufe, Wasserbau						
AB 69	0	0	0	45.000	0	-45.000
Je EW.	0	0	0	3	0	-3
EP 6	363.000	6.200	562.400	950.300	0	-1.143.500
Je EW.	19	0	32	55	0	-65

Gemeinde Stadt Wolfratshausen
Verwaltungshaushalt EP 0 -8

EP AB	Einnahmen aus Verwaltung und Betrieb 10 - 17	Sonstige Finanz- einnahmen 20 - 22 24 - 26, 28	Personalaus- gaben 40 - 46	Sächl. Verw. u. Betr.aufwand, w. Finanzausg. 50 - 68, 84	Zuweisungen und Zuschüsse 70 - 78	Zuschußbedarf oder Überschuß
	EUR	EUR	EUR	EUR	EUR	EUR
1	2	3	4	5	6	7
7 Öffentliche Einrichtungen, Wirtschaftsförderung						
70 Abwasserbeseitigung						
AB 70	0	0	0	0	0	0
Je EW.	0	0	0	0	0	0
71 Bedürfnisanstalten						
AB 71	0	0	0	9.700	0	-9.700
Je EW.	0	0	0	1	0	-1
72 Abfallbeseitigung						
AB 72	28.000	0	0	256.400	0	-228.400
Je EW.	2	0	0	15	0	-13
73 Märkte						
AB 73	26.000	0	6.400	39.500	0	-19.900
Je EW.	1	0	0	2	0	-1
75 Bestattungswesen						
AB 75	269.100	0	69.200	182.500	0	17.400
Je EW.	15	0	4	10	0	1
76 Sonstige öffentliche Einrichtungen						
AB 76	58.600	0	0	295.200	0	-236.600
Je EW.	3	0	0	17	0	-13

Gemeinde Stadt Wolfratshausen
Verwaltungshaushalt EP 0 -8

EP AB	Einnahmen aus Verwaltung und Betrieb 10 - 17	Sonstige Finanz- einnahmen 20 - 22 24 - 26, 28	Personalaus- gaben 40 - 46	Sächl. Verw. u. Betr.aufwand, w. Finanzausg. 50 - 68, 84	Zuweisungen und Zuschüsse 70 - 78	Zuschußbedarf oder Überschuß
	EUR	EUR	EUR	EUR	EUR	EUR
1	2	3	4	5	6	7
77 Hilfsbetriebe der Verwaltung						
AB 77	0	0	0	0	0	0
Je EW.	0	0	0	0	0	0
78 Förderung der Land- und Forstwirtschaft						
AB 78	0	0	0	0	0	0
Je EW.	0	0	0	0	0	0
79 Fremdenverkehr, sonstige Förderung von Wirtschaft und Verkehr						
AB 79	0	0	33.500	28.000	0	-61.500
Je EW.	0	0	2	2	0	-4
EP 7	381.700	0	109.100	811.300	0	-538.700
Je EW.	21	0	6	47	0	-31

Gemeinde Stadt Wolfratshausen
Verwaltungshaushalt EP 0 -8

EP	Einnahmen aus Verwaltung und Betrieb 10 - 17	Sonstige Finanz- einnahmen 20 - 22 24 - 26, 28	Personalaus- gaben 40 - 46	Sächl. Verw. u. Betr.aufwand, w. Finanzausg. 50 - 68, 84	Zuweisungen und Zuschüsse 70 - 78	Zuschußbedarf oder Überschuß
AB	EUR	EUR	EUR	EUR	EUR	EUR
1	2	3	4	5	6	7
8 Wirtschaftliche Unternehmen, allgemeines Grund- und Sondervermögen						
81 Versorgungsunternehmen						
AB 81	4.900	658.000	0	0	81.500	581.400
Je EW.	0	38	0	0	5	33
82 Verkehrsunternehmen						
AB 82	108.000	0	0	178.000	0	-70.000
Je EW.	6	0	0	10	0	-4
85 Land- und forstwirtschaftliche Unternehmen						
AB 85	3.000	0	0	66.300	0	-63.300
Je EW.	0	0	0	4	0	-4
88 Allgemeines Grundvermögen						
AB 88	574.500	0	10.400	158.500	0	405.600
Je EW.	33	0	1	9	0	23
EP 8	690.400	658.000	10.400	402.800	81.500	853.700
Je EW.	39	38	1	23	5	48
Gesamt	4.504.600	737.600	4.784.000	5.377.900	2.520.100	-7.439.800
	251	42	272	309	144	-425

Gemeinde Stadt Wolfratshausen
Verwaltungshaushalt EP 9

EP AB	Steuern und allgemeine Zuweisungen 00 - 08	Einn.aus Verw. u.Betrieb,sonst Finanzeinn. 158,20,21,23, 26-28	Deckungsreserve 47, 85	Sonstige Finanz- ausgaben 80 - 84, 86	Zuschußbedarf oder Überschuß
	EUR	EUR	EUR	EUR	EUR
1	2	3	4	5	6

9 Allgemeine Finanzwirtschaft

90 Steuern, allgemeine Zuweisungen und allgemeine Umlagen

AB 90	19.737.500	0	0	9.343.000	10.394.500
Je EW.	1.125	0	0	532	592

91 Sonstige allgemeine Finanzwirtschaft

AB 91	0	212.300	0	3.167.000	-2.954.700
Je EW.	0	12	0	180	-168
EP 9	19.737.500	212.300	0	12.510.000	7.439.800
Je EW.	1.125	12	0	712	424
Gesamt	19.737.500	212.300	0	12.510.000	7.439.800
	1.125	12	0	712	424

Gesamtplan für das Haushaltsjahr 2009

2. Haushaltsquerschnitt

Vermögenshaushalt

Gemeinde : Stadt Wolfratshausen
Einwohner: 17.546
Stand : 30.06.2007

Gemeinde Stadt Wolfratshausen
Vermögenshaushalt EP 0 - 8

EP	Objektbez.Ein-	Baumaßnahmen	Sonstige In-	Verpflichtungs-
AB	nahmen des Ver-		vestitions-	ermächtigungen
	mögens-HH	94 - 96	ausgaben	
	32 - 36		92, 93, 98, 991	
	EUR	EUR	EUR	EUR
1	2	3	4	5
0 Allgemeine Verwaltung				
00 Gemeinde-, Kreis- und Bezirksorgane				
AB 00	0	0	0	0
Je EW.	0	0	0	0
02 Hauptverwaltung				
AB 02	0	40.000	25.000	0
Je EW.	0	2	1	0
03 Finanzverwaltung				
AB 03	0	0	10.000	0
Je EW.	0	0	1	0
05 Besondere Dienststellen der allgemeinen Verwaltung				
AB 05	0	0	25.000	0
Je EW.	0	0	1	0
06 Einrichtungen für die gesamte Verwaltung				
AB 06	0	578.500	119.000	0
Je EW.	0	33	7	0
08 Einrichtungen und Maßnahmen für Verwaltungsangehörige				
AB 08	0	0	0	0
Je EW.	0	0	0	0
EP 0	0	618.500	179.000	0
Je EW.	0	35	10	0

Gemeinde Stadt Wolfratshausen
Vermögenshaushalt EP 0 - 8

EP AB	Objektbez.Ein- nahmen des Ver- mögens-HH	Baumaßnahmen	Sonstige In- vestitions- ausgaben	Verpflichtungs- ermächtigungen
	32 - 36	94 - 96	92, 93, 98, 991	
	EUR	EUR	EUR	EUR
1	2	3	4	5
1 Öffentliche Sicherheit und Ordnung				
11 Öffentliche Sicherheit und Ordnung				
AB 11	0	0	3.000	0
Je EW.	0	0	0	0
13 Brandschutz				
AB 13	11.000	90.000	81.000	0
Je EW.	1	5	5	0
14 Katastrophenschutz, Zivilschutz				
AB 14	0	0	0	0
Je EW.	0	0	0	0
EP 1	11.000	90.000	84.000	0
Je EW.	1	5	5	0

Gemeinde Stadt Wolfratshausen
Vermögenshaushalt EP 0 - 8

EP AB	Objektbez.Ein- nahmen des Ver- mögens-HH	Baumaßnahmen	Sonstige In- vestitions- ausgaben	Verpflichtungs- ermächtigungen
	32 - 36	94 - 96	92, 93, 98, 991	
	EUR	EUR	EUR	EUR
1	2	3	4	5
2 Schulen				
20 Schulverwaltung				
AB 20	0	0	0	0
Je EW.	0	0	0	0
21 Grund- und Hauptschulen				
AB 21	1.420.000	2.433.000	94.000	5.600.000
Je EW.	81	139	5	319
29 Sonstiges Schulwesen				
AB 29	0	0	0	0
Je EW.	0	0	0	0
EP 2	1.420.000	2.433.000	94.000	5.600.000
Je EW.	81	139	5	319

Gemeinde Stadt Wolfratshausen
Vermögenshaushalt EP 0 - 8

EP	Objektbez.Ein-	Baumaßnahmen	Sonstige In-	Verpflichtungs-
AB	nahmen des Ver-		vestitions-	ermächtigungen
	mögens-HH	94 - 96	ausgaben	
	32 - 36		92, 93, 98, 991	
	EUR	EUR	EUR	EUR
1	2	3	4	5
3 Wissenschaft, Forschung, Kulturpflege				
30 Allgemeine kulturelle Angelegenheiten				
AB 30	0	0	0	0
Je EW.	0	0	0	0
32 Museen, Sammlungen, Ausstellungen				
AB 32	0	0	7.000	0
Je EW.	0	0	0	0
33 Theater, Konzerte, Musikpflege				
AB 33	0	0	13.000	0
Je EW.	0	0	1	0
34 Sonstige Kunstpflege				
AB 34	0	0	0	0
Je EW.	0	0	0	0
35 Volksbildung				
AB 35	0	38.000	0	0
Je EW.	0	2	0	0
36 Heimatpflege				
AB 36	0	0	0	0
Je EW.	0	0	0	0

Gemeinde Stadt Wolfratshausen
Vermögenshaushalt EP 0 - 8

EP AB	Objektbez.Ein- nahmen des Ver- mögens-HH	Baumaßnahmen	Sonstige In- vestitions- ausgaben	Verpflichtungs- ermächtigungen
	32 - 36	94 - 96	92, 93, 98, 991	
	EUR	EUR	EUR	EUR
1	2	3	4	5
37 Kirchen				
AB 37	0	0	0	0
Je EW.	0	0	0	0
EP 3	0	38.000	20.000	0
Je EW.	0	2	1	0

Gemeinde Stadt Wolfratshausen
Vermögenshaushalt EP 0 - 8

EP AB	Objektbez.Ein- nahmen des Ver- mögens-HH	Baumaßnahmen	Sonstige In- vestitions- ausgaben	Verpflichtungs- ermächtigungen
	32 - 36	94 - 96	92, 93, 98, 991	
	EUR	EUR	EUR	EUR
1	2	3	4	5
4 Soziale Sicherung				
40 Verwaltung der sozialen Angelegenheiten				
AB 40	0	0	0	0
Je EW.	0	0	0	0
43 Eigene Einrichtungen im sozialen Bereich				
AB 43	0	650.000	0	0
Je EW.	0	37	0	0
46 Einrichtungen der Jugendhilfe				
AB 46	180.000	105.000	655.000	0
Je EW.	10	6	37	0
47 Förderung der Wohlfahrtspflege				
AB 47	0	0	0	0
Je EW.	0	0	0	0
EP 4	180.000	755.000	655.000	0
Je EW.	10	43	37	0

Gemeinde Stadt Wolfratshausen
Vermögenshaushalt EP 0 - 8

EP AB	Objektbez.Ein- nahmen des Ver- mögens-HH	Baumaßnahmen	Sonstige In- vestitions- ausgaben	Verpflichtungs- ermächtigungen
	32 - 36	94 - 96	92, 93, 98, 991	
	EUR	EUR	EUR	EUR
1	2	3	4	5
5 Gesundheit, Sport, Erholung				
55 Förderung des Sports				
AB 55	0	0	33.400	0
Je EW.	0	0	2	0
56 Eigene Sportstätten				
AB 56	6.700	531.000	65.000	0
Je EW.	0	30	4	0
58 Park- und Gartenanlagen				
AB 58	0	20.000	0	0
Je EW.	0	1	0	0
59 Sonstige Erholungseinrichtungen				
AB 59	0	0	0	0
Je EW.	0	0	0	0
EP 5	6.700	551.000	98.400	0
Je EW.	0	31	6	0

Gemeinde Stadt Wolfratshausen
Vermögenshaushalt EP 0 - 8

EP AB	Objektbez.Ein- nahmen des Ver- mögens-HH	Baumaßnahmen	Sonstige In- vestitions- ausgaben	Verpflichtungs- ermächtigungen
	32 - 36	94 - 96	92, 93, 98, 991	
	EUR	EUR	EUR	EUR
1	2	3	4	5
6 Bau- und Wohnungswesen, Verkehr				
60 Bauverwaltung				
AB 60	0	0	7.000	0
Je EW.	0	0	0	0
61 Städtebauliche Planung, Städtebauförderung, Vermessung, Bauordnung				
AB 61	0	20.000	0	0
Je EW.	0	1	0	0
62 Wohnungsbauförderung und Wohnungsfürsorge				
AB 62	61.500	0	0	0
Je EW.	4	0	0	0
63 Gemeindestraßen				
AB 63	160.000	361.600	65.000	0
Je EW.	9	21	4	0
66 Bundes- und Staatsstraßen				
AB 66	0	0	0	0
Je EW.	0	0	0	0
67 Straßenbeleuchtung und -reinigung				
AB 67	0	65.000	0	0
Je EW.	0	4	0	0

Gemeinde Stadt Wolfratshausen
Vermögenshaushalt EP 0 - 8

EP	Objektbez.Ein-	Baumaßnahmen	Sonstige In-	Verpflichtungs-
AB	nahmen des Ver-		vestitions-	ermächtigungen
	mögens-HH	94 - 96	ausgaben	
	32 - 36		92, 93, 98, 991	
	EUR	EUR	EUR	EUR
1	2	3	4	5
68 Parkeinrichtungen				
AB 68	0	45.000	0	0
Je EW.	0	3	0	0
69 Wasserläufe, Wasserbau				
AB 69	0	0	0	0
Je EW.	0	0	0	0
EP 6	221.500	491.600	72.000	0
Je EW.	13	29	4	0

Gemeinde Stadt Wolfratshausen
Vermögenshaushalt EP 0 - 8

EP AB	Objektbez.Ein- nahmen des Ver- mögens-HH	Baumaßnahmen	Sonstige In- vestitions- ausgaben	Verpflichtungs- ermächtigungen
	32 - 36	94 - 96	92, 93, 98, 991	
	EUR	EUR	EUR	EUR
1	2	3	4	5
7 Öffentliche Einrichtungen, Wirtschaftsförderung				
70 Abwasserbeseitigung				
AB 70	0	0	0	0
Je EW.	0	0	0	0
71 Bedürfnisanstalten				
AB 71	0	0	0	0
Je EW.	0	0	0	0
72 Abfallbeseitigung				
AB 72	0	0	0	0
Je EW.	0	0	0	0
73 Märkte				
AB 73	0	0	0	0
Je EW.	0	0	0	0
75 Bestattungswesen				
AB 75	0	20.000	35.000	0
Je EW.	0	1	2	0
76 Sonstige öffentliche Einrichtungen				
AB 76	0	155.000	2.800.000	226.000
Je EW.	0	9	160	13

Gemeinde Stadt Wolfratshausen
Vermögenshaushalt EP 0 - 8

EP AB	Objektbez.Ein- nahmen des Ver- mögens-HH	Baumaßnahmen 94 - 96	Sonstige In- vestitions- ausgaben 92, 93, 98, 991	Verpflichtungs- ermächtigungen
	32 - 36			
	EUR	EUR	EUR	EUR
1	2	3	4	5
77 Hilfsbetriebe der Verwaltung				
AB 77	0	0	0	0
Je EW.	0	0	0	0
78 Förderung der Land- und Forstwirtschaft				
AB 78	0	0	0	0
Je EW.	0	0	0	0
79 Fremdenverkehr, sonstige Förderung von Wirtschaft und Verkehr				
AB 79	420.000	0	35.000	0
Je EW.	24	0	2	0
EP 7	420.000	175.000	2.870.000	226.000
Je EW.	24	10	164	13

Gemeinde Stadt Wolfratshausen
Vermögenshaushalt EP 0 - 8

EP	Objektbez.Ein-	Baumaßnahmen	Sonstige In-	Verpflichtungs-
AB	nahmen des Ver-		vestitions-	ermächtigungen
	mögens-HH	94 - 96	ausgaben	
	32 - 36		92, 93, 98, 991	
	EUR	EUR	EUR	EUR
1	2	3	4	5
8 Wirtschaftliche Unternehmen, allgemeines Grund- und Sondervermögen				
81 Versorgungsunternehmen				
AB 81	0	0	0	0
Je EW.	0	0	0	0
82 Verkehrsunternehmen				
AB 82	0	0	0	0
Je EW.	0	0	0	0
85 Land- und forstwirtschaftliche Unternehmen				
AB 85	0	0	0	0
Je EW.	0	0	0	0
88 Allgemeines Grundvermögen				
AB 88	192.500	10.000	145.800	0
Je EW.	11	1	8	0
EP 8	192.500	10.000	145.800	0
Je EW.	11	1	8	0
Gesamt	2.451.700	5.162.100	4.218.200	5.826.000
	140	295	240	332

Gemeinde Stadt Wolfratshausen
Vermögenshaushalt EP 9

EP	Sonstige	Sonstige
AB	Einnahmen des	Ausgaben des
	Vermögens-HH	Vermögens-HH
	30, 31, 36, 37	90, 91, 97, 990, 991, 992
	EUR	EUR
1	2	3

9 Allgemeine Finanzwirtschaft

90 Steuern, allgemeine Zuweisungen und allgemeine Umlagen

AB 90	83.300	0
Je EW.	5	0

91 Sonstige allgemeine Finanzwirtschaft

AB 91	7.469.000	623.700
Je EW.	426	36
EP 9	7.552.300	623.700
Je EW.	431	36
Gesamt	7.552.300	623.700
	431	36

Gesamtplan für das Haushaltsjahr 2008

1. Nachtragsplan

3. Gruppierungsübersicht

- in EUR -

Stadt Wolfratshausen

Einwohner: 17.546

Stand: 30.06.2007

Grupp.-Nr.	Bezeichnung der Hauptgruppen, Gruppen und Untergruppen	Ansatz	je	Mehr
		2008	Einwohner in	Weniger
		EUR	EUR	EUR
E i n n a h m e n				
EINNAHMEN DES VERWALTUNGSHAUSHALTS				

0	Steuern, Allgemeine Zuweisungen			
000	Grundsteuer A	2.000	0,11	0
001	Grundsteuer B	1.680.000	95,75	-40.000
003	Gewerbesteuer	6.200.000	353,36	400.000
010	Beteiligung an der Einkommensteuer	9.400.000	535,73	100.000
012	Beteiligung an der Umsatzsteuer	970.000	55,28	40.000
022	Hundesteuer	17.500	1,00	0
024	Zuschlag zur Grunderwerbsteuer	0	0,00	0
027	Zweitwohnungssteuer	0	0,00	0
029	Sonstige Steuern	0	0,00	0
032	Sonstige steuerähnliche Einnahmen	0	0,00	0
04	Schlüsselzuweisungen			
041	vom Land	0	0,00	0
05	Bedarfszuweisungen			
051	vom Land	0	0,00	0
06,08	Sonstige allgemeine Zuweisungen			
060	vom Bund	0	0,00	0
061	vom Land	1.280.000	72,95	0
062	von Gemeinden und Gemeindeverbänden	0	0,00	0
063	von Verwaltungsgemeinschaften	0	0,00	0
07	Allgemeine Umlagen			
072	von Gemeinden und Gemeindeverbänden	0	0,00	0
08	Allgemeine Zuweisungen aus bes. Abrechnungsverfahren			
081	Überlassung des Aufkommens an Verwarnungsgeldern und Geldbußen	188.000	10,71	0
092	Leistungen des Landes aus der Umsetzung des Vierten Gesetzes für moderne Dienstleistungen am Arbeitsmarkt	0	0,00	0
0999	ZWISCHENSUMME STEUERN, ALLGEMEINE ZUWEISUNGEN	19.737.500	1.124,89	500.000

Gruppierungsübersicht 1. Nachtragsplan

Gemeinde **0 Stadt Wolfratshausen**

Grupp.-Nr.	Bezeichnung der Hauptgruppen, Gruppen und Untergruppen	Ansatz	je	Mehr
		2008	Einwohner in	Weniger
		EUR	EUR	EUR
E i n n a h m e n				
1	Einnahmen aus Verwaltung und Betrieb			
10	Verwaltungsgebühren	171.000	9,75	0
11	Benutzungsgebühren	1.231.500	70,19	0
12	Zweckgebundene Abgaben	0	0,00	0
10-12	Summe Gruppierung 10-12	1.402.500	79,93	0
13	Einnahmen aus dem Verkauf	7.200	0,41	0
14	Mieten und Pachten	1.218.600	69,45	0
15	Sonst. Verwaltungs-/Betriebseinnahmen	29.000	1,65	0
13-15	Summe Gruppierung 13-15	1.254.800	71,51	0
16	Erstattungen von Ausgaben des Verwaltungshaushaltes			
160	vom Bund, LAF, ERP-Sondervermögen	0	0,00	0
161	vom Land	27.000	1,54	0
162	von Gemeinden und Gemeindeverbänden	259.000	14,76	0
163	von Zweckverbänden und dgl.	0	0,00	0
164	vom sonstigen öffentlichen Bereich	0	0,00	0
165	von kommunalen Sonderrechnungen	37.000	2,11	0
166	von sonstigen öffentlichen Sonderrechnungen	0	0,00	0
167	von privaten Unternehmen	0	0,00	0
168	von übrigen Bereichen	8.000	0,46	0
169	Innere Verrechnungen	399.000	22,74	0
17	Zuweisungen und Zuschüsse für laufende Zwecke			
170	vom Bund, LAF, ERP-Sondervermögen	0	0,00	0
171	vom Land	987.100	56,26	0
172	von Gemeinden und Gemeindeverbänden	64.000	3,65	0
173	von Zweckverbänden und dgl.	0	0,00	0
174	vom sonstigen öffentlichen Bereich	60.000	3,42	0
175	von kommunalen Sonderrechnungen	0	0,00	0
176	von sonstigen öffentlichen Sonderrechnungen	0	0,00	0
177	von privaten Unternehmen	4.900	0,28	0

Gruppierungsübersicht 1. Nachtragsplan

Gemeinde **0 Stadt Wolfratshausen**

Grupp.-Nr.	Bezeichnung der Hauptgruppen, Gruppen und Untergruppen	Ansatz	je	Mehr
		2008	Einwohner in	Weniger
		EUR	EUR	EUR
E i n n a h m e n				
178	von übrigen Bereichen	1.300	0,07	0
19	Aufgabenbezogene Leistungsbeteiligungen			
191	Leistungsbeteiligung bei Leistungen für Unterkunft/Heizung an Arbeitssuchende	0	0,00	0
192	Leistungsbeteiligung bei Leistungen zur Sicherung des Lebensunterhalts nach §§ 19 ff SGB II (ohne Leistungen für Unterkunft und Heizung)	0	0,00	0
193	Leistungsbeteiligung bei der Ein- gliederung von Arbeitssuchenden nach § 16 Abs. 1 und 2 Satz 2 Nr. 5 und 6, Abs. 3 und Abs. 4 SGB II	0	0,00	0
1999	ZWISCHENSUMME EINNAHMEN AUS VERWALTUNG UND BETRIEB ERSTATTUNGEN UND ZUWEISUNGEN	4.504.600	256,74	0
2	Sonstige Finanzeinnahmen			
20	Zinseinnahmen			
202	von Gemeinden und Gemeindeverbänden	0	0,00	0
203	von Zweckverbänden und dgl.	0	0,00	0
204	vom sonstigen öffentlichen Bereich	0	0,00	0
205	von kommunalen Sonderrechnungen	0	0,00	0
206	von sonstigen öffentlichen Sonderrechnungen	23.200	1,32	0
207	von privaten Unternehmen	6.300	0,36	0
208	vom übrigen Bereich	6.200	0,35	0
209	aus inneren Darlehen	0	0,00	0
21	Gewinnanteile von wirtschaftlichen Unternehmen und aus Beteiligungen	100.000	5,70	0
22	Konzessionsabgaben	558.000	31,80	0
23	Schuldendiensthilfen			
230	vom Bund, LAF, ERP-Sondervermögen	0	0,00	0
231	vom Land	0	0,00	0
232	von Gemeinden und Gemeindeverbänden	0	0,00	0

Gruppierungsübersicht 1. Nachtragsplan

Gemeinde **0 Stadt Wolfratshausen**

Grupp.-Nr.	Bezeichnung der Hauptgruppen, Gruppen und Untergruppen	Ansatz	je	Mehr
		2008	Einwohner in	Weniger
		EUR	EUR	EUR
E i n n a h m e n				
233	von Zweckverbänden und dgl.	0	0,00	0
234	vom sonstigen öffentlichen Bereich	0	0,00	0
235	von kommunalen Sonderrechnungen	0	0,00	0
236	von sonstigen öffentlichen Sonderrechnungen	0	0,00	0
237	von privaten Unternehmen	0	0,00	0
238	von übrigen Bereichen	0	0,00	0
24	Ersatz von sozialen Leistungen außerhalb von Einrichtungen			
240	Kostenbeiträge und Aufwendungsersatz; Kostenersatz - überörtliche Träger	0	0,00	0
241	Kostenbeiträge und Aufwendungsersatz; Kostenersatz - örtliche Träger	0	0,00	0
242	Unterhaltsansprüche gegen bürgerlich- rechtlich Unterhaltsverpflichtete - überörtliche Träger	0	0,00	0
243	Unterhaltsansprüche gegen bürgerlich- rechtlich Unterhaltsverpflichtete - örtliche Träger	0	0,00	0
244	Leistungen von Sozialleistungsträgern - überörtlicher Träger	0	0,00	0
245	Leistungen von Sozialleistungsträgern - örtlicher Träger	0	0,00	0
246	Sonstige Ersatzleistungen - überörtlicher Träger	0	0,00	0
247	Sonstige Ersatzleistungen - örtlicher Träger	0	0,00	0
248	Rückzahlung gewährter Hilfen (einschließlich Zinsen von Darlehen) - überörtlicher Träger	0	0,00	0
249	Rückzahlung gewährter Hilfen (einschließlich Zinsen von Darlehen) - örtlicher Träger	0	0,00	0
25	Ersatz von sozialen Leistungen in Einrichtungen			

Gruppierungsübersicht 1. Nachtragsplan

Gemeinde **0 Stadt Wolfratshausen**

Grupp.-Nr.	Bezeichnung der Hauptgruppen, Gruppen und Untergruppen	Ansatz	je	Mehr
		2008	Einwohner in	Weniger
		EUR	EUR	EUR
E i n n a h m e n				
250	Kostenbeiträge und Aufwendungsersatz; Kostenersatz - überörtlicher Träger	0	0,00	0
251	Kostenbeiträge und Aufwendungsersatz; Kostenersatz - örtlicher Träger	0	0,00	0
252	Unterhaltsansprüche gegen bürgerlich- rechtlich Unterhaltsverpflichtete - überörtlicher Träger	0	0,00	0
253	Unterhaltsansprüche gegen bürgerlich- rechtlich Unterhaltsverpflichtete - örtlicher Träger	0	0,00	0
254	Leistungen von Sozialleistungsträgern - überörtlicher Träger	0	0,00	0
255	Leistungen von Sozialleistungsträgern - örtlicher Träger	0	0,00	0
256	Sonstige Ersatzleistungen - überörtlicher Träger	0	0,00	0
257	Sonstige Ersatzleistungen - örtlicher Träger	0	0,00	0
258	Rückzahlung gewährter Hilfen (einschließlich Zinsen von Darlehen) - überörtlicher Träger	0	0,00	0
259	Rückzahlung gewährter Hilfen (einschließlich Zinsen von Darlehen) - örtlicher Träger	0	0,00	0
26	Weitere Finanzeinnahmen	73.400	4,18	0
27	Kalkulatorische Einnahmen			
270	Abschreibungen	51.200	2,92	0
271	Abschreibungen aus zuwendungsfinanziertem Vermögen	0	0,00	0
275	Verzinsung des Anlagekapitals	131.600	7,50	0
28	Zuführung vom Vermögenshaushalt	0	0,00	0

Gruppierungsübersicht 1. Nachtragsplan

Seite 67

Gemeinde **0 Stadt Wolfratshausen**

Grupp.-Nr.	Bezeichnung der Hauptgruppen, Gruppen und Untergruppen	Ansatz	je	Mehr
		2008	Einwohner in	Weniger
		EUR	EUR	EUR
E i n n a h m e n				
2999	ZWISCHENSUMME SONSTIGE FINANZEINNAHMEN	949.900	54,13	0
9999	GESAMTEINNAHMEN DES VERWALTUNGSHAUSHALTS	25.192.000	1.435,76	500.000
3	EINNAHMEN DES VERMÖGENSHAUSHALTS			

30	Zuführung vom Verwaltungshaushalt	2.599.000	148,12	830.000
31	Entnahmen aus Rücklagen	270.000	15,39	-1.052.000
32	Rückflüsse von Darlehen			
322	von Gemeinden und Gemeindeverbänden	0	0,00	0
323	von Zweckverbänden und dgl.	0	0,00	0
324	vom sonstigen öffentlichen Bereich	0	0,00	0
325	von kommunalen Sonderrechnungen	0	0,00	0
326	von sonstigen öffentlichen Sonderrechnungen	0	0,00	0
327	von privaten Unternehmen	68.200	3,89	30.500
328	von übrigen Bereichen	0	0,00	0
33	Einnahmen aus der Veräußerung von Beteiligungen und Rückflüsse von Kapitaleinlagen	0	0,00	0
34	Einnahmen aus der Veräußerung von Sachen des Anlagevermögens			
340	Grundstücke	488.000	27,81	238.000
345	Bewegliche Sachen	8.000	0,46	8.000
35	Beiträge und ähnlichen Entgelte	160.000	9,12	0
36	Zuweisungen und Zuschüsse für Investitionen und Investitions- förderungsmaßnahmen			
360	vom Bund, LAF, ERP-Sondervermögen	0	0,00	0
361	vom Land	1.683.300	95,94	1.500.000

Grupp.-Nr.	Bezeichnung der Hauptgruppen, Gruppen und Untergruppen	Ansatz	je	Mehr
		2008	Einwohner in	Weniger
		EUR	EUR	EUR
E i n n a h m e n				
362	von Gemeinden und Gemeindeverbänden	0	0,00	0
363	von Zweckverbänden und dgl.	0	0,00	0
364	vom sonstigen öffentlichen Bereich	3.000	0,17	3.000
365	von kommunalen Sonderrechnungen	0	0,00	0
366	von sonstigen öffentlichen Sonderrechnungen	0	0,00	0
367	von privaten Unternehmen	124.500	7,10	124.500
368	von übrigen Bereichen	0	0,00	0
37	Einnahmen aus Krediten und inneren Darlehen			
370	vom Bund, LAF, ERP-Sondervermögen	400.000	22,80	-700.000
371	vom Land	0	0,00	0
372	von Gemeinden und Gemeindeverbänden	0	0,00	0
373	von Zweckverbänden und dgl.	0	0,00	0
374	vom sonstigen öffentlichen Bereich	0	0,00	0
375	von kommunalen Sonderrechnungen	0	0,00	0
376	von sonstigen öffentlichen Sonderrechnungen	700.000	39,90	700.000
377	von privaten Unternehmen	3.500.000	199,48	-900.000
378	von übrigen Bereichen	0	0,00	0
379	Innere Darlehen	0	0,00	0
99999	GESAMTEINNAHMEN DES VERMÖGENSHAUSHALTS	10.004.000	570,18	782.000
	GESAMTEINNAHMEN DES VERWALTUNGS- UND VERMÖGENSHAUSHALTS	35.196.000	2.005,94	1.282.000

Gruppierungsübersicht 1. Nachtragsplan

Gemeinde **0 Stadt Wolfratshausen**

Grupp.-Nr.	Bezeichnung der Hauptgruppen, Gruppen und Untergruppen	Ansatz	je	Mehr
		2008	Einwohner in	Weniger
		EUR	EUR	EUR
Ausgaben				
AUSGABEN DES VERWALTUNGSHAUSHALTS				

4	Personalausgaben			
40	Aufwendungen für ehrenamtliche Tätigkeit	85.600	4,88	0
41	Dienstbezüge und dergl.			
410	Beamte	646.500	36,85	0
411	Beamte, Versorg.Rückl.a.Bezügen	5.000	0,28	0
414	Tariflich Beschäftigte	2.750.800	156,78	0
415	Arbeiter	0	0,00	0
416	Beschäftigungsentgelte	34.800	1,98	0
410-416	Summe Dienstbezüge	3.437.100	195,89	0
42	Versorgungsbezüge und dgl.	4.300	0,25	0
43	Beiträge zu Versorgungskassen	573.300	32,67	0
44	Beiträge zur gesetzlichen Sozialversicherung	585.800	33,39	0
45	Beihilfen, Unterstützungen und dgl.	92.900	5,29	0
46	Personal-Nebenausgaben	5.000	0,28	0
47	Deckungsreserve für Personalausgaben	0	0,00	0
4999	SUMME DER PERSONALAUSGABEN	4.784.000	272,65	0
5/6	Sächlicher Verwaltungs- und Betriebsaufwand			
50	Unterhaltung der Grundstücke und baulichen Anlagen	205.400	11,71	0
51	Unterhaltung des sonstigen unbeweglichen Vermögens	947.100	53,98	0
52	Geräte, Ausstattungs- und Ausrüstungs- gegenstände, sonst.Gebrauchsgegenst.	108.700	6,20	0
53	Mieten und Pachten	162.500	9,26	0
54	Bewirtschaftung der Grundstücke, baulichen Anlagen usw.	842.800	48,03	0
55	Haltung von Fahrzeugen	39.500	2,25	0
56,57-63	Besondere Aufwendungen für Bedienstete, weitere Verwaltungs-/Betriebsausgaben	1.798.100	102,48	0

Gruppierungsübersicht 1. Nachtragsplan

Gemeinde **0 Stadt Wolfratshausen**

Grupp.-Nr.	Bezeichnung der Hauptgruppen, Gruppen und Untergruppen	Ansatz	je	Mehr
		2008	Einwohner in	Weniger
		EUR	EUR	EUR
Ausgaben				
64	Steuern, Versicherungen, Schadensfälle	226.600	12,91	0
65	Geschäftsausgaben	331.200	18,88	0
66	Sonstige sächliche Ausgaben	53.900	3,07	0
50-66	Summe sächlicher Betriebsaufwand	4.715.800	268,77	0
67	Erstattungen von Ausgaben des Verwaltungshaushalts			
670	an Bund, LAF, ERP-Sondervermögen	4.000	0,23	0
671	an Land	0	0,00	0
672	an Gemeinden und Gemeindeverbände	15.000	0,85	0
673	an Zweckverbände und dgl.	0	0,00	0
674	an sonstigen öffentlichen Bereich	0	0,00	0
675	an kommunale Sonderrechnungen	8.500	0,48	0
676	an sonstige öffentliche Sonderrechnungen	0	0,00	0
677	an private Unternehmen	0	0,00	0
678	an übrige Bereiche	0	0,00	0
679	Innere Verrechnungen	399.000	22,74	0
68	Kalkulatorische Kosten			
680	Abschreibungen	52.100	2,97	0
681	Abschreibungen aus zuwendungsfinanziertem Vermögen	0	0,00	0
685	Verzinsung des Anlagekapitals	131.900	7,52	0
69	Aufgabenbezogene Leistungsbeteiligungen			
690	Leistungsbeteiligung bei Leistungen für Unterkunft und Heizung nach § 22 Abs. 1 SGB II	0	0,00	0
691	Leistungsbeteiligung bei Leistungen für Unterkunft und Heizung nach § 22 Abs.3 SGB II	0	0,00	0
692	Leistungsbeteiligung bei Leistungen zur Eingliederung von Arbeitsuchenden nach § 16 Abs. 2 Nr. 1 bis 4 SGB II	0	0,00	0
693	Leistungsbeteiligung bei einmaligen Leistungen an Arbeitsuchende	0	0,00	0

Gruppierungsübersicht 1. Nachtragsplan

Gemeinde **0 Stadt Wolfratshausen**

Grupp.-Nr.	Bezeichnung der Hauptgruppen, Gruppen und Untergruppen	Ansatz	je	Mehr
		2008	Einwohner in	Weniger
		EUR	EUR	EUR
Ausgaben				
694	nach § 23 Abs. 3 SGB II Leistungsbeteiligung beim Arbeitslosen- geld II nach § 19 ff. SGB II (ohne Leistungen für Unterkunft u. Heizung)	0	0,00	0
695	Leistungsbeteiligung bei der Eingliederung Arbeitsuchender nach § 16 Abs. 1 und 2 Satz 2 Nr. 5 und 6 Abs. 3 und 4 SGB II	0	0,00	0
7	Zuweisungen und Zuschüsse (nicht für Investitionen)			
70	Zuschüsse für lfd. Zwecke an soziale oder ähnliche Einrichtungen	2.401.000	136,84	0
71	Zuweisungen und sonstige Zuschüsse für laufende Zwecke			
710	an Bund, LAF, ERP-Sondervermögen	0	0,00	0
711	an Land	15.000	0,85	0
712	an Gemeinden und Gemeindeverbände	0	0,00	0
713	an Zweckverbände und dgl.	0	0,00	0
714	an sonstigen öffentlichen Bereich	0	0,00	0
715	an kommunale Sonderrechnungen	81.500	4,64	0
716	an sonstige öffentliche Sonderrechnungen	0	0,00	0
717	an private Unternehmen	0	0,00	0
718	an übrige Bereiche	22.600	1,29	0
72	Schuldendiensthilfen			
722	an Gemeinden und Gemeindeverbände	0	0,00	0
723	an Zweckverbände und dgl.	0	0,00	0
724	an sonstigen öffentlichen Bereich	0	0,00	0
725	an kommunale Sonderrechnungen	0	0,00	0
726	an sonstige öffentliche Sonderrechnungen	0	0,00	0

Grupp.-Nr.	Bezeichnung der Hauptgruppen, Gruppen und Untergruppen	Ansatz	je	Mehr
		2008	Einwohner in	Weniger
		EUR	EUR	EUR
Ausgaben				
727	an private Unternehmen	0	0,00	0
728	an übrige Bereiche	0	0,00	0
730	Sozialhilfe einschl. Grundsicherung im Alter und bei Erwerbsminderung außer- halb von Einrichtungen - überörtlicher Träger	0	0,00	0
735	Sozialhilfe einschl. Grundsicherung im Alter und bei Erwerbsminderung außer- halb von Einrichtungen - örtlicher Träger	0	0,00	0
740	Sozialhilfe einschl. Grundsicherung im Alter und bei Erwerbsminderung in Einrichtungen - überörtlicher Träger	0	0,00	0
745	Sozialhilfe einschl. Grundsicherung im Alter und bei Erwerbsminderung in Einrichtungen - örtlicher Träger	0	0,00	0
75	Leistungen an Kriegsoffer und ähnliche Anspruchsberechtigte	0	0,00	0
76	Leistungen der Jugendhilfe außerhalb von Einrichtungen	0	0,00	0
77	Leistungen der Jugendhilfe in Einrichtungen	0	0,00	0
78	Sonstige soziale Leistungen			
783	Leistungen für Unterkunft und Heizung an Arbeitssuchende nach § 22 SGB II	0	0,00	0
784	Leistungen zur Eingliederung von Arbeitssuchenden nach § 16 Abs. 2 Satz 2 Nr. 1 bis 4 SGB II	0	0,00	0
785	Einmalige Leistungen an Arbeitssuchende nach § 23 Abs. 3 SGB II	0	0,00	0

Grupp.-Nr.	Bezeichnung der Hauptgruppen, Gruppen und Untergruppen	Ansatz	je	Mehr
		2008	Einwohner in	Weniger
		EUR	EUR	EUR
Ausgaben				
786	Arbeitslosengeld II n. §§ 19 ff. SGB II (ohne Leistg: f.Unterkunft/Heizung)	0	0,00	0
787	Leistungen zur Eingliederung von Arbeitssuchenden nach § 16 Abs. 1 und 2 Satz 2 Nr. 5 und 6, Abs. 3 und 4 SGB II	0	0,00	0
788	Weitere soziale Leistungen	0	0,00	0
789	Leistungen an jüdische Emigranten aus der ehemaligen Sowjetunion	0	0,00	0
79	Leistungen nach dem Asylbewerber- leistungsgesetz	0	0,00	0
7999	ZWISCHENSUMME ZUWEISUNGEN UND ZUSCHÜSSE D. VWHH	2.520.100	143,62	0
8	Sonstige Finanzausgaben			
80	Zinsausgaben			
800	an Bund, LAF, ERP-Sondervermögen	4.100	0,23	-15.900
801	an Land	14.600	0,83	10.100
802	an Gemeinden und Gemeindeverbänden	200	0,01	0
803	an Zweckverbände und dgl.	0	0,00	0
804	an sonstigen öffentlichen Bereich	0	0,00	0
805	an kommunale Sonderrechnungen	0	0,00	0
806	an sonstige öffentliche Sonderrechnungen	14.900	0,85	0
807	an private Unternehmen	534.200	30,45	-37.200
808	an übrige Bereiche	0	0,00	0
809	Innere Darlehen	0	0,00	0
81	Steuerbeteiligungen			
810	Gewerbesteuerumlage	1.431.000	81,56	108.000
82	Allgemeine Zuweisungen			
821	an Land	0	0,00	0
822	an Gemeinden und Gemeindeverbänden	0	0,00	0
83	Allgemeine Umlagen			

Gruppierungsübersicht 1. Nachtragsplan

Seite 74

Gemeinde **0 Stadt Wolfratshausen**

Grupp.-Nr.	Bezeichnung der Hauptgruppen, Gruppen und Untergruppen	Ansatz	je	Mehr
		2008	Einwohner in	Weniger
		EUR	EUR	EUR
Ausgaben				
831	an Land (Solidarumlage netto)	0	0,00	0
832	an Gemeinden und Gemeindeverbänden	7.912.000	450,93	-395.000
833	an Zweckverbänden und dgl.	0	0,00	0
84	Weitere Finanzausgaben	51.600	2,94	0
85	Deckungsreserve	0	0,00	0
86	Zuführung zum Vermögenshaushalt	2.599.000	148,12	830.000
8999	ZWISCHENSUMME	12.561.600	715,92	500.000
	SONSTIGE FINANZAUSGABEN			
9999	GESAMTAUSGABEN DES VERWALTUNGSHAUSHALTES	25.192.000	1.435,75	500.000
9	AUSGABEN DES VERMÖGENSHAUSHALTES			

90	Zuführung zum Verwaltungshaushalt	0	0,00	0
91	Zuführung an Rücklagen	133.700	7,62	123.700
92	Gewährung von Darlehen			
922	an Gemeinden und Gemeindeverbänden	0	0,00	0
923	an Zweckverbänden und dgl.	0	0,00	0
924	an sonstigen öffentlichen Bereich	0	0,00	0
925	an kommunale Sonderrechnungen	0	0,00	0
926	an sonstige öffentliche Sonderrechnungen	0	0,00	0
927	an private Unternehmen	65.000	3,70	65.000
928	an übrige Bereiche	0	0,00	0
93	Vermögenserwerb			
930	Erwerb von Beteiligungen, Kapitaleinlagen	0	0,00	0
932	Erwerb von Grundstücken	210.800	12,01	185.800
935	Erwerb von beweglichen Sachen des Anlagevermögens	509.000	29,01	235.000
94-96	Baumaßnahmen	5.162.100	294,20	193.100

Gruppierungsübersicht 1. Nachtragsplan

Gemeinde **0 Stadt Wolfratshausen**

Grupp.-Nr.	Bezeichnung der Hauptgruppen, Gruppen und Untergruppen	Ansatz	je	Mehr
		2008	Einwohner in	Weniger
		EUR	EUR	EUR
Ausgaben				
97	Tilgung von Krediten, Rückzahlung von inneren Darlehen			
970	an Bund, LAF, ERP-Sondervermögen	10.300	0,59	-44.700
971	an Land	24.500	1,40	12.200
972	an Gemeinden und Gemeindeverbänden	1.200	0,07	0
973	an Zweckverbänden und dgl.	0	0,00	0
974	an sonstigen öffentlichen Bereich	0	0,00	0
975	an kommunale Sonderrechnungen	0	0,00	0
976	an sonstige öffentliche Sonderrechnungen	43.000	2,45	11.900
977	an private Unternehmen	411.000	23,42	0
978	an übrige Bereiche	0	0,00	0
979	Innere Darlehen	0	0,00	0
98	Zuweisungen und Zuschüsse für Investitionen			
980	an Bund, LAF, ERP-Sondervermögen	0	0,00	0
981	an Land	0	0,00	0
982	an Gemeinden und Gemeindeverbänden	0	0,00	0
983	an Zweckverbänden und dgl.	0	0,00	0
984	an sonstigen öffentlichen Bereich	0	0,00	0
985	an kommunale Sonderrechnungen	0	0,00	0
986	an sonstige öffentliche Sonderrechnungen	0	0,00	0
987	an private Unternehmen	2.800.000	159,58	0
988	an übrige Bereiche	633.400	36,10	0
99	Sonstiges			
990	Kreditbeschaffungskosten	0	0,00	0
991	Ablösung von Dauerlasten	0	0,00	0
992	Deckung von Fehlbeträgen (Soll-Fehlbeträgen)	0	0,00	0
9999	GESAMTAUSGABEN DES VERMÖGENSHAUSHALTS	10.004.000	570,15	782.000
	GESAMTAUSGABEN DES VERWALTUNGS- UND VERMÖGENSHAUSHALTS	35.196.000	2.005,90	1.282.000

Nachtrag zum Stellenplan 2008 -Veränderungen-

Bereiche	2008 Neu		Vergleich		2008 Alt	
	Stellen	Mitarbeiter	Stellen	Mitarbeiter	Stellen	Mitarbeiter
Beamte	14,00	15	0,50	1	13,50	14
Beschäftigte (vorm. Angestellte/Arbeiter)	78,81	117	-0,52	-1	79,33	118
Insgesamt:	92,81	132	-0,02	0	92,83	132
nachrichtlich: Ausbildung	2,00	2	0,00	0	2,00	2

Veränderungen/Stellenumwandlung:

Im Stellenplan für das Haushaltsjahr 2008 ist beim Einzelbudget 023 Personalverwaltung eine Stelle der Entgeltgruppe 8 TVöD mit einem Stellenanteil von 0,52 in eine Beamtenstelle der Besoldungsgruppe A 7 mit einem Stellenanteil von 0,50 umzuwandeln.