



Nachtragshaushaltsplan

2009

Inhaltsübersicht

	Seite
Inhaltsübersicht	1
Nachtragshaushaltssatzung	2
Vorbericht	3
Gesamtübersicht mit Graphik	14
Nachtragshaushalt	15
Übersicht über den voraussichtlichen Stand der Rücklagen	23
Übersicht über den voraussichtlichen Stand der Schulden	24
Übersicht über den voraussichtlichen Stand der Verpflichtungsermächtigungen	25
Haushaltseckdaten - Entwicklung	26
Gesamtplan	
1. Zusammenstellung der Einnahmen und Ausgaben	27
2. Haushaltsquerschnitt	30
3. Gruppierungsübersicht	45

Nachtragshaushaltssatzung

der Stadt Wolfratshausen, Landkreis Bad Tölz-Wolfratshausen für das Haushaltsjahr 2009

Aufgrund Art. 68 Abs. 1 in Verbindung mit Art. 63 ff. der Gemeindeordnung erlässt die Stadt Wolfratshausen folgende Nachtragshaushaltssatzung:

§ 1

Der als Anlage beigefügte Nachtragshaushaltsplan wird hiermit festgesetzt; dadurch werden

	erhöht um	vermindert um	und damit der Gesamtbetrag des Haushaltsplanes einschließlich der Nachträge	
			gegenüber bisher	auf nunmehr verändert
a) im Verwaltungshaushalt die Einnahmen und Ausgaben		905.000 €	25.792.000 €	24.887.000 €
b) im Vermögenhaushalt die Einnahmen und Ausgaben	390.500 €		7.411.000 €	7.801.500 €

§ 2

Der Gesamtbetrag der Kreditaufnahmen für Investitionen und Investitionsförderungsmaßnahmen erhöht sich um 100.000 € von 2.200.000 € auf 2.300.000 €.

§ 3

Der Gesamtbetrag der Verpflichtungsermächtigungen vermindert sich um 100.000 € von 3.645.000 € auf 3.545.000 €

§ 4

Die Nachtragshaushaltssatzung tritt mit dem 01. Januar 2009 in Kraft.

Stadt Wolfratshausen

Wolfratshausen,

Helmut Forster
1. Bürgermeister

Nachrichtlicher Hinweis:

Folgende §§ der Haushaltssatzung bleiben unverändert:

- § 4 Steuersätze (Hebesätze)
- § 5 Höchstbetrag der Kassenkredite

Vorbericht zum Nachtragshaushalt 2009

1. Gesamtüberblick

a) Veränderungen beim Haushaltsvolumen

	neu	bisher	+ / -
der Verwaltungshaushalt vermindert sich auf	24.887.000 €	25.792.000 €	- 905.000 € (- 3,5 %)
der Vermögenshaushalt erhöht sich auf	7.801.500 €	7.411.000 €	+ 390.500 € (+ 5,3 %)
Gesamthaushalt	32.688.500 €	33.203.000 €	- 514.500 € (- 1,6 %)

b) Veränderungen im Verwaltungshaushalt (Budgethaushalt) und Vermögenshaushalt

Budget - Haushalt			Vermögenshaushalt		
Bezeichnung	Nachtrag (neuer Ansatz) €	+ / - €	Bezeichnung	Nachtrag (neuer Ansatz) €	+ / - €
Budget 01 (Allgemeine Finanzwirtschaft)			Einnahmen		
Einnahmen			Zuführung vom Verwaltungshaushalt	974.000	-471.000
Gewerbesteuer	5.800.000	-400.000	Erhöhung der Darlehensaufnahmen Konjunkturpaket II	2.300.000	100.000
Anteil an der Einkommensteuer	9.050.000	-550.000	Beiträge und ähnliche Entgelte	320.000	-140.000
Gemeindeanteil an der Umsatzsteuer	970.000	20.000	Zuweisungen, Zuschüsse, sonstige Einnahmen	1.743.800	92.500
Zinseinnahmen	145.900	60.000	Einnahmen Anlagevermögen (Versicherungsleistung)	498.800	3.800
Konzessionsabgaben	523.000	-35.000			
<i>Mindereinnahmen</i>		<u>-905.000</u>	<i>Mindereinnahmen</i>		<u>-414.700</u>
Ausgaben			Ausgaben		
Gewerbesteuerumlage	1.250.000	-220.000	Ausgabenmehrungen für Baumaßnahmen	6.030.100	200.600
Kreisumlage	8.660.000	-214.000	Erwerb von Grundstücken	289.100	264.100
			Erwerb von beweglichen Sachen	535.200	-55.000
<i>Minderausgaben</i>		<u>-434.000</u>	Zuweisungen und Zuschüsse	283.800	-50.000
			Zuführung Sonderrücklagen (Vermächtnis Wallner)	48.300	30.800
Reduzierung der Zuführung a.d. VermHH	974.000	-471.000	<i>Meherausgaben</i>		<u>390.500</u>
			Entnahme aus allgemeiner Rücklage	1.891.200	805.200
Haushaltsabgleich		0	Haushaltsabgleich		0

c) Erläuterungen

Der **Verwaltungshaushalt** reduziert sich um 905.000 € oder - 3,5 %.

Die Erwartungen aus den Haupteinnahmequellen der Einkommensteuerbeteiligung und der Gewerbesteuer müssen aufgrund der Konjunkturkrise im Nachtragshaushalt nochmals deutlich nach unten korrigiert werden.

Waren bei der **Einkommensteuer** die Beteiligungsbeträge im ersten Quartal noch auf Vorjahresniveau, so zeichnet sich nun nach Vorlage des Ergebnisses allein im zweiten Quartal ein Rückgang in Höhe von 3,3 % ab. Aufgrund der Orientierungsdaten des Arbeitskreises Steuerschätzung ist in 2009 insgesamt mit einem Rückgang von 9 % gegenüber dem Vorjahr sowie einer weiteren Reduzierung in 2010 um weitere 9,7 % zu rechnen. Der Prognose wurde Rechnung getragen und der Ansatz nochmals um 550.000 € auf 9.050.000 € verringert.

Bei der **Gewerbesteuer** beträgt der Rückgang lt. der Prognose 14,07 %. Die örtliche Entwicklung weist gegenüber dem Vorjahresergebnis bei den Gewerbesteuervorauszahlungen eine noch dramatischere Entwicklung auf. Die Vorausleistungen werden derzeit auf 5,0 Mio € geschätzt. Dies bedeutet gegenüber dem Rechnungsergebnis 2008 (7,4 Mio) einen Rückgang um 32,5 %. Zu den Vorausleistungen können Einnahmen bei der Gewerbesteuer aus einer einmaligen Zahlung in Höhe von 800.000 € veranschlagt werden. Der Ansatz von 6,2 Mio. € wird im Nachtragshaushalt somit um 400.000 € auf 5,8 Mio € reduziert.

Die **Umsatzsteuer** entwickelt sich gemäß der Prognose leicht ansteigend. Der Ansatz wurde um 20.000 € auf das Ergebnis des Vorjahresniveaus angehoben.

Bei den **Zinseinnahmen** können bis Jahresende voraussichtlich zusätzliche Einnahmen aus der Anlage von Kassenmitteln erwirtschaftet werden, da sich die Zahlungszeitpunkte für die größeren Baumaßnahmen anders entwickelt haben, als bei der Ansatzerstellung vorgesehen war.

Die Einnahmen aus **Konzessionsabgaben** (Strom) sind 2009 leicht rückläufig. Der Ansatz wurde auf das zu erwartende Ergebnis korrigiert.

Den Mindereinnahmen stehen Veränderungen bei der **Gewerbesteuerumlage** gegenüber. Entsprechend der reduzierten Einnahmen wurde auch die Umlage um 220.000 € korrigiert. Dabei ist eine Rückzahlung aus der Vorjahresabrechnung in Höhe von 38.000 € berücksichtigt. Die Festsetzung der **Kreisumlage** auf 53,67 v.H. (Ansatz 55 v.H.) führt zu einer Entlastung in Höhe von 214.000 €.

Die Veränderungen im Verwaltungshaushalt führen im **Ergebnis** zu einer Reduzierung der Zuführung an den Vermögenshaushalt um 471.000 € auf insgesamt 974.000 €.

Der **Vermögenshaushalt** erhöht sich um 390.500 € oder 5,3 %.

Wesentliche Veränderungen im Vermögenshaushalt für 2009 ergeben sich aus der **Reduzierung der Zuführung vom Verwaltungshaushalt** (- 471.000 €) sowie Mindereinnahmen bei den Beiträgen und ähnlichen Entgelten (140.000 €). Mehreinnahmen ergeben sich bei den **Zuschüssen** (61.700 €), Mehrausgaben im Wesentlichen bei den Ausgaben für **Baumaßnahmen** (200.600 €) und dem **Erwerb von Grundstücken** (264.100 €).

Die **Investitionszuschüsse** für die LEADER-Projekte Bergwaldweg und Flößerstraße wurden gestrichen (50.000 €), das Projekt Flößerstraße für 2009 aufgegeben. Für das Projekt Bergwaldweg ist die Stadt Maßnahmenträger. Im Nachtrag wurden die Einnahmen und Ausgaben entsprechend neu veranschlagt. Die Ausgabe beträgt insgesamt 49.000 € im Rahmen der Baumaßnahmen. Die Fördermittel wurden als Einnahme im Haushaltsplan veranschlagt (24.000 €). Eine Veränderung für die genehmigten Gesamtkosten der Maßnahme tritt damit nicht ein.

Die Veränderungen zum Vermögenshaushalt sind auf Seite 11 näher erläutert.

Die Erhöhung der **Darlehensaufnahmen** um 100.000 € resultiert aus dem genehmigten Kosten- und Finanzierungsplan zur energetischen Sanierung der Schule Wolfratshausen. Für 2010 sind hierfür weitere Darlehensaufnahmen im Höhe von 495.000 € vorgesehen. Die Maßnahme war im Investitionsprogramm bereits für die Jahre 2011/2012 veranschlagt und aufgrund der Genehmigung von Zuschüssen aus dem Konjunkturpaket II vorgezogen.

Der eingeplante **Schuldenstand** erhöht sich damit zum Jahresende auf 17,86 Mio €.

Konnte die **Allgemeine Rücklage** mit dem Ergebnis zur Jahresrechnung 2008 noch um rund 854.000 € auf 4,5 Mio € aufgestockt werden, ist zum **Haushaltsausgleich** des Vermögenshaushalts, entsprechend des Beschlusses des Stadtrates vom 15.07.2008 (Vermeidung von vorzeitigen Grundstücksverkäufen) eine Erhöhung der Entnahme aus der allgemeinen Rücklage vorgesehen. Wurde im Ansatz noch mit einer Entnahme in Höhe von 1.086.000 € gerechnet, so erhöht sich die Entnahme um weitere 805.200 € auf 1.891.200 €. Der Bestand der **allgemeinen Rücklage** beträgt nach dem Jahresabschluss 2009 voraussichtlich 2,6 Mio €. Für die Finanzierung der Investitionen 2010 stehen damit noch rund 2,3 Mio € zur Verfügung, die voraussichtlich bis auf die Mindestrücklage (255.000 €) aufgebraucht werden. Bereits 2011 werden keine Mittel aus der allgemeinen Rücklage mehr zum Haushaltsausgleich und zur Risikovorsorge zur Verfügung stehen.

Insgesamt betrachtet, wird der Haushaltsausgleich für 2009 voraussichtlich erreicht. Das Kriterium der Mindestzuführung vom Verwaltungs- an den Vermögenshaushalt wird erfüllt.

Die **eigene Messlatte**, das Erwirtschaften einer Zuführung von 1,4 Mio € zur Sicherung der dauernden Leistungsfähigkeit der Stadt, wird bereits in 2009 nicht mehr erreicht und stellt bei der prognostizierten weiteren Verschlechterung der Einnahmeentwicklung auch für die Folgejahre hohe Anforderungen an die Stadt. Aus Sicht der Kämmerei muss rechtzeitig für die Aufstellung des Haushaltsplanes 2010 an der Reduzierung der Ausgaben **und** der Erhöhung der Einnahmen gearbeitet werden, um den Haushaltsausgleich in der Zeit der Wirtschaftskrise und danach sicherzustellen.

In der Genehmigung zum Haushalt 2009 wurde der Stadt folgende Auflage gemacht:

Aufgrund der derzeitigen Verschuldung und der geplanten weiteren erheblichen Verschuldung der Stadt sowie der geringen freien Finanzspanne unter Berücksichtigung der allgemeinen sich verschlechternden Wirtschaftslage mit den einhergehenden Einnahmeausfällen wird seitens der Rechtsaufsicht zur Auflage gemacht, dass die verbleibende allgemeine Rücklage im Rahmen der Risikovorsorge mindestens die Summe der Kreditverpflichtungen abdeckt.

Die Verpflichtungsermächtigungen waren zu berichtigen (siehe Seite 26).

2. Verwaltungshaushalt (Budget-Haushalt)

a) Budget 01 (Allgemeine Finanzwirtschaft)

Bezeichnung	bisher €	neu €	+ / - €
Einnahmen			
Gewerbesteuer	6.200.000	5.800.000	400.000 -
Anteil an der Einkommensteuer	9.600.000	9.050.000	550.000 -
Gemeindeanteil an der Umsatzsteuer	950.000	970.000	20.000 +
Zinseinnahmen	85.900	145.900	60.000 +
Konzessionsabgabe	558.000	523.000	35.000 -
Ausgaben			
Gewerbesteuerumlage	1.470.000	1.250.000	220.000 -
Kreisumlage	8.874.000	8.660.000	214.000 -
	Summe Einnahmen	Summe Ausgaben	471.000 -

Das Budget 01 schließt (gegenüber dem ursprünglichen Budgetansatz) mit einer Minderung von 471.000 € ab und wurde bereits auf Seite 4 ausführlich dargestellt.

Die neue Budgetsumme errechnet sich wie folgt:

	Einnahmen	/.	Ausgaben	= Budgetsumme
bisher	20.708.100 €		11.171.200 €	9.536.900 €
Nachtrag	-905.000 €		-434.000 €	-471.000 €
neu	19.803.100 €		10.737.200 €	9.065.900 €

b) Budget 02 - 11 (Ausgabebudgets)

Innerhalb der Budgets ergeben sich deutliche Abweichungen. Da sich die Budgets insgesamt voraussichtlich ausgleichen, wird auf eine Einzeldarstellung und Veränderung im Nachtragshaushalt verzichtet. Sinn und Zweck der Budgets ist, die Einhaltung der Budgets über die Bewirtschaftungsbefugnis der Budgetverantwortlichen zu gewährleisten. Aufgrund der Veränderungen wird es aber nicht gelingen, innerhalb der Budgets einen wesentlichen Anteil zur Deckung der Einnahmeausfälle des Finanzbudgets 01 zu erwirtschaften. Ein Fehlbetrag innerhalb der Ausgabebudgets 02-11 wird nicht erwartet. Im Wesentlichen sind folgende Veränderungen zu erwarten:

Budget 02

Mehrkosten im Bereich EDV werden durch Einsparungen bei der Ausbildung und Mehreinnahmen bei den Nachzahlungszinsen für Gewerbesteuernachforderungen aufgefangen. Insgesamt trägt dieses Budget wesentlich zur Deckung der Mehrausgaben und Mindereinnahmen in anderen Ausgabebudgets bei.

Budget 04

Bei den Parkplatzgebühren wurden für die Parkplätze Marktstraße und Loisachhalle die durchschnittlich zu erzielenden Einnahmen aus den Erfahrungswerten der Vorjahre angesetzt. Da beide Parkzonen 2009 nicht im geplanten Umfang bewirtschaftet werden können, ist mit Mindereinnahmen zu rechnen. Mehrkosten beim Stadtbus.

Budget 05

Deutliche Einsparungen ergeben sich durch die Verpachtung des Wertstoffhofes. Beim Kfz-Steueranteil ist mit Mehreinnahmen zu rechnen. Mehrausgaben ergeben sich durch die Freimachung des Gebäudes an der Münchner Straße.

Budget 07

Mehrausgaben werden beim Winterdienst und der Wartung der Straßenbeleuchtung erwartet.

Budget 08

Die Änderung des Basiswertes der Betriebskostenförderung führt voraussichtlich zu Mehrkosten.

Budget 09

Erstattungen bei der Schülerbeförderung und Minderausgaben bei den Sachausgaben tragen zum Budgetausgleich der Ausgabebudgets bei.

Budget 10

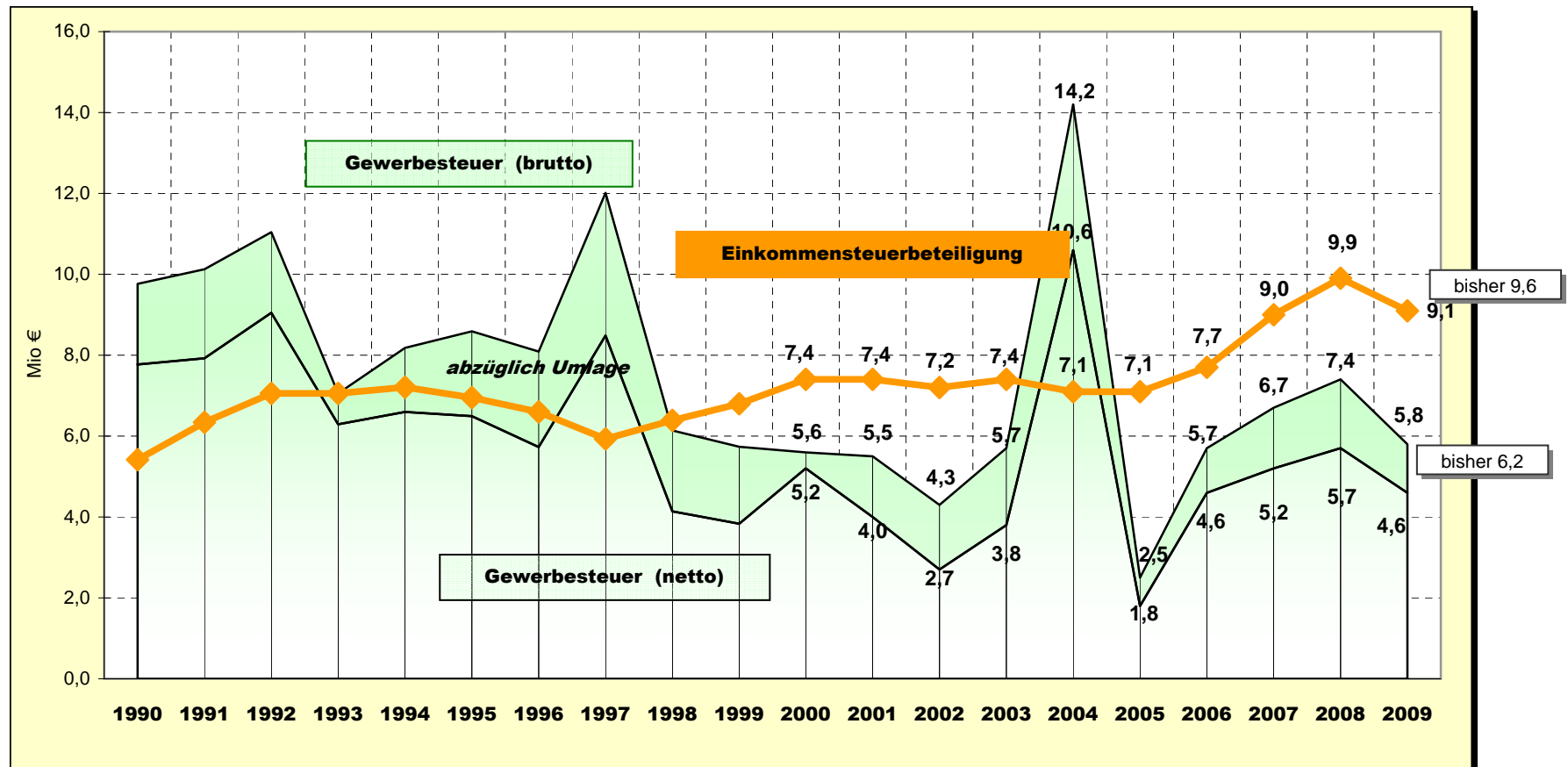
Voraussichtlich ohne Veränderung.

Budget 11

Mehrausgaben bei Veranstaltungen in den übrigen Bereichen sind zu erwarten. Der städtische Veranstaltungsbetrieb (mit Loisachhalle) liegt derzeit innerhalb der Erwartungen.

Nach Vorlage des Budgetüberwachungsberichtes Juli ist der Budgetausgleich innerhalb der Ausgabebudgets trotz hoher Schwankungen voraussichtlich gewährleistet.

Entwicklung Gewerbsteuer (brutto/netto) und Einkommensteuerbeteiligung



Zuführung vom Verwaltungs- an den Vermögenshaushalt (freie Finanzspanne)

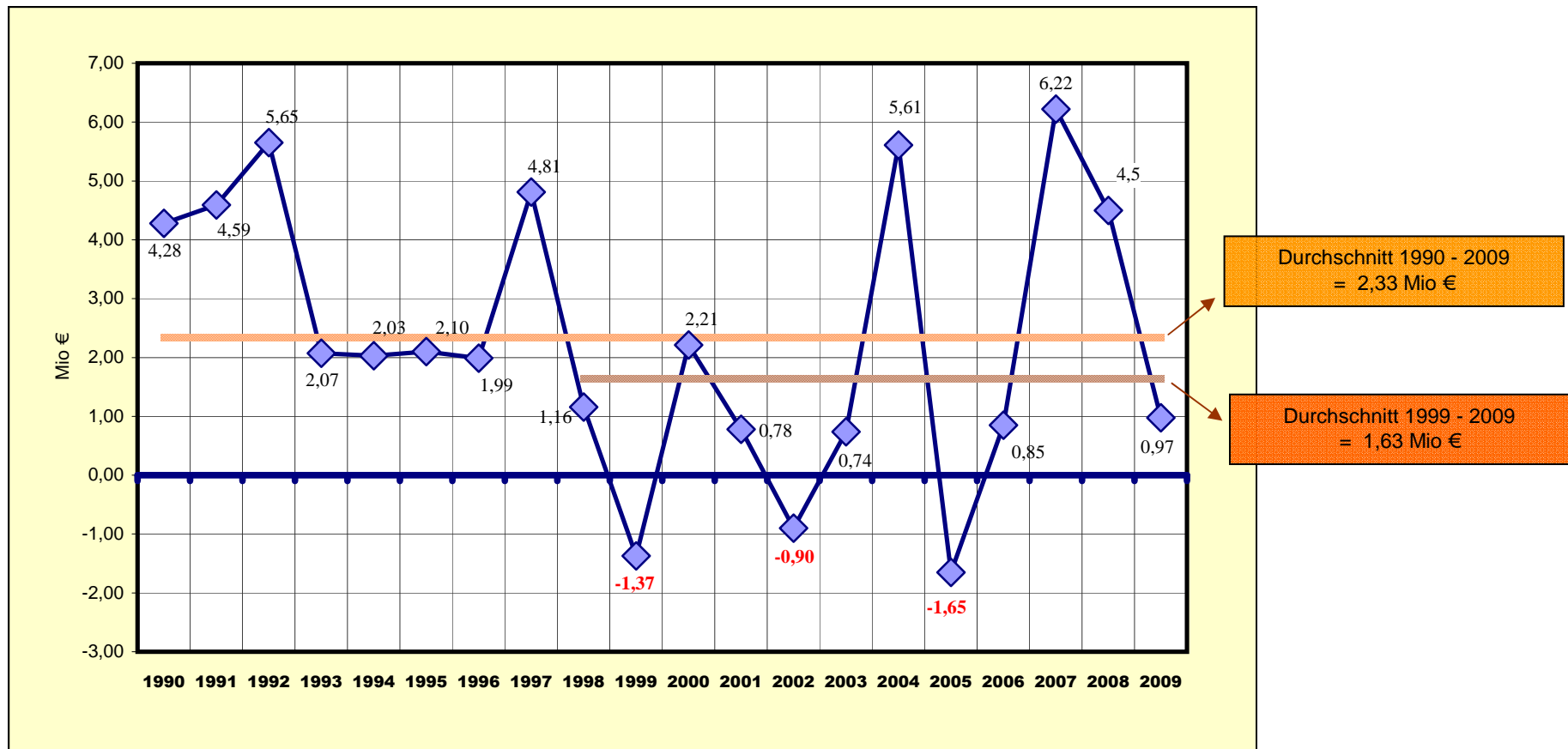
Die **Zuführung** reduziert sich gegenüber dem Ansatz um 471.000 € auf voraussichtlich 974.000 € und ergibt sich im Wesentlichen, wie bereits dargestellt, aus den steuerlichen Mindereinnahmen.

Die Durchschnittswerte im langjährigen Vergleich (1990 - 2009) verbessert sich gegenüber dem Ansatz von 2,3 Mio € auf 2,33 Mio €.

Im Zehnjahresvergleich (1999 - 2009) steigt der Durchschnitt gegenüber dem Ansatz von 1,47 Mio € auf 1,63 Mio €.

Die vorgeschriebene **Mindestzuführung** beträgt 615.000 €. Die Zuführung sollte so hoch sein (**Sollzuführung** nach Art. 22 Abs. 1 Satz 2 KommHV), dass nicht nur die Darlehensrückzahlungen (615.000 €), sondern auch die Ersatzbeschaffungen (2/3 aus 535.200 € entspricht 356.800 €), die Rücklagenzuführung (48.300 €) und die kalkulatorischen Abschreibungen (58.500 €) erwirtschaftet werden. Die Sollzuführung wird in 2009 voraussichtlich nicht erreicht.

Von Seiten der staatlichen Rechnungsprüfungsstelle wurde mit Genehmigung des Haushalts 2009 die Empfehlung ausgesprochen, eine Zuführung in Höhe von 1,6 Mio € zu erwirtschaften.



3. Vermögenshaushalt

Veränderungen bei den Einnahmen und Ausgaben

Bezeichnung	Haushaltsansätze		
	neu	bisher	+ / -
	€	€	€
Einnahmen			
Zuführung vom Verwaltungshaushalt	974.000	1.445.000	471.000 -
Erhöhung von Darlehensaufnahmen	2.300.000	2.200.000	100.000 +
Einnahmen Anlagevermögen (Versicherungsleitungen)	498.800	495.000	3.800 +
Zuweisungen und Zuschüsse, sonstige Einnahmen	1.743.800	1.651.300	92.500 +
Beiträge und ähnliche Entgelte	320.000	460.000	140.000 -
Entnahme aus allgemeiner Rücklage	1.891.200	1.086.000	805.200 +
Ausgaben			
Erwerb von Grundstücken	289.100	25.000	264.100 +
Erwerb von beweglichen Sachen	535.200	590.200	55.000 -
Baumaßnahmen	6.030.100	5.829.500	200.600 +
Zuweisungen und Zuschüsse	283.800	333.800	50.000 -
Zuführung Sonderrücklagen (Vermächtnis Wallner)	48.300	17.500	30.800 +

3.1 Einnahmen

Die **Zuführung vom Verwaltungshaushalt** reduziert sich gegenüber dem Ansatz um 471.000 € auf 974.000 €.

Die **Darlehensaufnahmen** erhöhen sich aufgrund der Aufnahme der Schule Wolfratshausen in das Konjunkturpaket II. Beantragt wurde die energetische Sanierung des Schulgebäudes. Die Gesamtmaßnahme beträgt 1.633.000 € und wird mit Fördergeldern in Höhe von 1.037.100 € bezuschusst. Der Finanzplan sieht hierfür Darlehensaufnahmen in Höhe von 595.900 € vor, wobei 100.000 € noch in 2009 veranschlagt wurden.

Bei den **Einnahmen aus der Veräußerung von Sachen des Anlagevermögens** handelt es sich um einen Schadensersatz aus Versicherungsleistungen.

Mehreinnahmen ergeben sich aus **Zuschüssen** in Höhe von 24.800 € für die Feinuntersuchung zur Umgestaltung Marktstraße, bei der Zuweisung aus der Investitionspauschale um 34.400 €, dem Zuschuss des Werbekreises für die Marktbeleuchtung in Höhe von 1.000 € und Zuschüssen für Anschaffungen von Ausrüstungsgegenständen der Feuerwehr in Höhe von 7.500 €. Zuschüsse aus der LEADER-Förderung für das Projekt Bergwaldweg wurden in Höhe von 24.000 € veranschlagt. Die Zuschüsse für den Kindergarten Wettersteinstraße werden voraussichtlich nicht in geplanter Höhe ausbezahlt. Der Ansatz wurde um die zu erwartende Minderauszahlung in Höhe von 30.000 € reduziert. Ein Neuansatz erfolgt in den Folgejahren.

Im Rahmen der **sonstigen Einnahmen** wurde die Grundstücksablöse durch die Stadt Wolfratshausen aus dem Vermächtnis Wallner gebucht. Die Einnahmen sind als Ausgaben gegen zu buchen und als Geldwert der Sonderrücklage „Vermächtnis Wallner“ zuzuführen.

Mindereinnahmen bei den **Beiträgen und ähnlichen Entgelten** ergeben sich aus der Reduzierung der Vorausleistungen von Erschließungsbeiträgen beim Leitenweg in Höhe von 170.000 €. Die Baumaßnahme wurde um 150.000 € niedriger veranschlagt als zum Haushaltsansatz. Der Mindereinnahme stehen Einnahmen aus Stellplatzabläsen in Höhe von 30.000 € gegenüber.

Aufgrund der Veränderungen ergibt sich insgesamt eine geplante Erhöhung **der Entnahme aus der allgemeinen Rücklage** von 805.200 € auf 1.891.200 €.

3.2 Ausgaben

Für den **Erwerb von Grundstücken** sind zusätzlich 264.100 € vorgesehen. Dabei entfallen aus den Erwerb von Straßengrund 135.500 € und auf den Erwerb von unbebautem Grundbesitz 128.600 €.

Der **Erwerb von beweglichen Sachen des Anlagevermögens** reduziert sich um 55.000 €. Zurückgegeben wurden Mittel in Höhe von 12.000 € für die Ausstattung des Zentralarchivs, die Ausstattung des Sitzungssaals mit einer neuen Beleuchtungs- und Mikrofonanlage wurde gestrichen, die Mittel in Höhe von 45.000 € zurückgegeben. Der Erwerb einer Abrechnungssoftware für den Veranstaltungsbetrieb wurde zurückgestellt, die Mittel in Höhe von 33.000 € zurückgegeben. Neuanschaffungen sind für die Telefonzeiterfassung der Außenstellen in Höhe von 7.000 € und den Erwerb von Softwarelizenzen in Höhe von 8.000 € vorgesehen. Die Erneuerung der Loissachfontäne verursachte Kosten in Höhe von 20.000 €.

Die Investitionszuschüsse für die LEADER-Projekte Flößerstraße und Bergwaldweg wurden gestrichen bzw. als Baumaßnahme neu veranschlagt.

Beim Ausgabevolumen für **Bauinvestitionen** ergeben sich folgende Veränderungen:

HHSt.	B e z e i c h n u n g	Veränderungen (+ / -)	Erläuterungen (siehe hierzu auch einzelne Haushaltsstellen)
0205.9400	Büro des Bürgermeisters	+ 7.900 €	Umbau Vorzimmer
0600.9450	Rathaus	+ 18.000 €	Treppenlift Altbau
1310.9400	Feuerwehr Wolfratshausen	+ 68.000 €	Umbau Feuerwehrgerätehaus (Vorziehen der Maßnahme aus 2010)
2150.9400	Volksschule Wolfratshausen	+ 100.000 €	Konjunkturpaket II „Energetische Sanierung“
4601.9400	Jugendhaus	+ 10.000 €	Ersatz Wärmepumpe
5603.9400	Mehrzweckhalle Farchet	+ 6.000 €	Sicherheitsbeleuchtung / Brandschutz
5910.9400	Campingplatz	+ 15.000 €	Heizungsanlage
5930.9500	Sonstige Erholungseinrichtungen	+ 49.000 €	Projekt Bergwaldweg
6300.9500	Straßen, Plätze und Brücken	- 122.600 €	Ketteler-/Mathias-Kern-Straße (+ 27.400 €), Leitenweg (- 150.000 €)
6800.9563	Parkplatzeinrichtungen	+ 59.300 €	Umgestaltung Parkplatz Loisachhalle
7500.9592	Bestattungswesen	- 10.000 €	Ausbau und Sanierung der Friedhofswege
		+ 200.600 €	

4. Rücklagenentwicklung

Die **allgemeine Rücklage** beträgt nach dem Jahresabschluss 2008: 4.513.246,65 €.

War zum Haushaltsansatz zunächst noch eine Rücklagenentnahme in Höhe von 1.086.000 € vorgesehen, so wird sich die Entnahme zum Jahresende voraussichtlich auf insgesamt 1.891.200 € erhöhen. Aufgrund der Auflage des Landratsamtes mit Genehmigung des Haushaltsplanes 2009 vom 04.05.2009 ist in der allgemeinen Rücklage ein Betrag zur allgemeinen Risikovorsorge in Höhe der Kreditverpflichtungen (Tilgungsleistungen) vorzuhalten. Dies entspricht der Mindestzuführung (615.000 €), das Kriterium wird in 2009 erfüllt. Nach dem derzeitigen Planungsstand beträgt der Bestand der Rücklage zum Abschluss des Haushaltsjahres voraussichtlich 2.622.047 €. Der gesetzlich vorgeschriebene Rücklagenbestand beläuft sich auf ca. 240.000 €.

5. Schuldenstandsentwicklung

Durch die Aufnahme der energetischen Sanierung der Schule Wolfratshausen in das Konjunkturpaket II und dem hierzu beschlossenen Finanzierungsplan erhöhen sich die Darlehensaufnahmen im laufenden Jahr voraussichtlich um 100.000 €.

Die Darlehensaufnahmen aus den Haushaltseinnahmeresten für die Schule Waldram (700.000 €) und die Loissachhalle (2.800.000 €) wurden in der Aprilsitzung des Haupt- und Finanzausschusses beschlossen und getätigt. Die für 2009 vorgesehenen Aufnahmen in Höhe von 2.200.000 € richten sich nach dem Baufortschritt. Der Schuldenstand stellt sich nach Ablauf des Haushaltjahres voraussichtlich wie folgt dar:

Schuldenstand 31.12.2008	12.674.548 €
Darlehenstilgung	- 615.000 €
Aufnahmen aus Haushaltseinnahmeresten	3.500.000 €
Darlehens-Neuaufnahmen	<u>+ 2.300.000 €</u>
Schuldenstand 31.12.2009	17.859.548 €

6. Kassenlage

Die Kassenlage ist geordnet, die Aufnahme von Kassenkrediten wird voraussichtlich in 2009 nicht erforderlich.

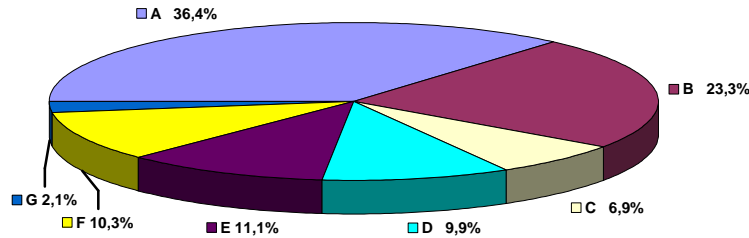
Haushalt 2009

Verwaltungshaushalt

Einnahmen

A	Einkommensteuerbeteiligung	9.050.000 €
B	Gewerbesteuer	5.800.000 €
C	Grundsteuer A und B	1.722.000 €
D	Sonstige Steuern und Finanzaufwendungen	2.475.500 €
E	Gebühren, Mieten und dergl.	2.759.100 €
F	Sonstige Einnahmen	2.557.400 €
G	Konzessionsabgaben	523.000 €
H	Zuführung vom Vermögenshaushalt	0 €
I	Schlüsselzuweisungen	0 €

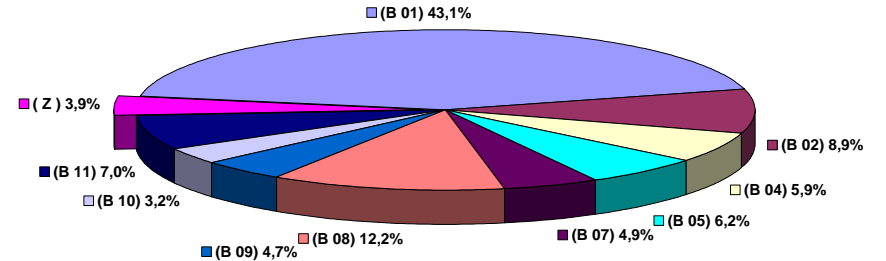
Insgesamt: 24.887.000 €



Ausgaben (Budgets)

(B 01)	Allgemeine Finanzwirtschaft	10.737.200 €
(B 02)	Oberste Gemeindeorgane, Geschäftsleitung und Finanzen	2.224.100 €
(B 04)	Öffentliche Sicherheit und Ordnung	1.469.100 €
(B 05)	Bauen	1.539.800 €
(B 07)	Stadtwerke	1.216.400 €
(B 08)	Kinder/Jugend/Familien/Senioren	3.039.500 €
(B 09)	Schulen	1.157.300 €
(B 10)	Sport	794.100 €
(B 11)	Kultur	1.735.500 €
(Z)	Zuführung an den Vermögenshaushalt	974.000 €

Insgesamt: 24.887.000 €

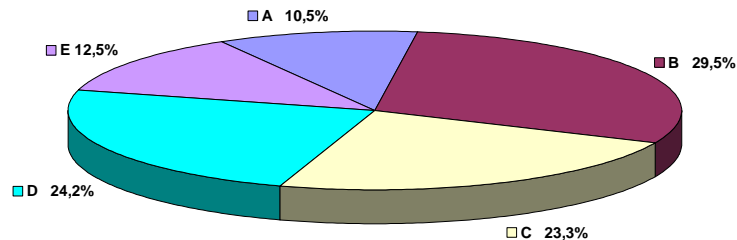


Vermögenshaushalt

Einnahmen

A	Einnahmen aus Veräußerungen	818.800 €
B	Darlehensaufnahmen	2.300.000 €
C	Beiträge, Zuweisungen u.a.	1.817.500 €
D	Entnahmen aus Rücklagen	1.891.200 €
E	Zuführung vom Verwaltungshaushalt	974.000 €

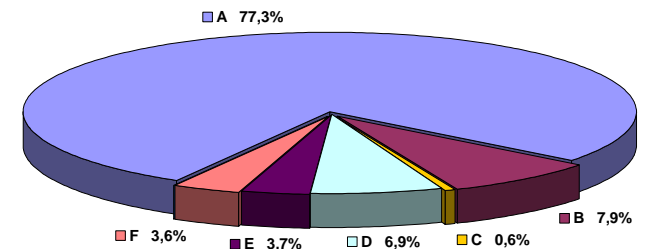
Insgesamt: 7.801.500 €



Ausgaben

A	Baumaßnahmen	6.030.100 €
B	Kredittilgung	615.000 €
C	Rücklagenzuführung	48.300 €
D	Erwerb von beweglichen Sachen	535.200 €
E	Erwerb von Grundstücken	289.100 €
F	Investitionszuschüsse	283.800 €
G	Gewährung von Darlehen	0 €

Insgesamt: 7.801.500 €



Nachtragshaushalt 2009

	Seite
Budgethaushalt (Verwaltungshaushalt)	16
Vermögenshaushalt	17

Stadt Wolfratshausen

Budgethaushalt

Nachtragshaushalt 2009

Einzelplan Haushaltsstelle	B e z e i c h n u n g	Ansätze		Mehr (+) Weniger (-) €	Unter- budget
		neu €	bisher €		
Einzelplan: 8	Allgemeines Grundvermögen				
	Elektrizitätsversorgung				
	<u>Einnahmen</u>				
8100.2200	Konzessionsabgabe der E.ON	465.000	500.000	35.000 -	0113
Einzelplan: 9	Allgemeine Finanzwirtschaft				
	Steuern, Zuweisungen, Umlagen				
	<u>Einnahmen</u>				
9000.0030	Gewerbsteuer	5.800.000	6.200.000	400.000 -	0111
9000.0100	Gemeindeanteil an der Einkommensteuer	9.050.000	9.600.000	550.000 -	0111
9000.0120	Gemeindeanteil an der Umsatzsteuer	970.000	950.000	20.000 +	0111
	<u>Ausgaben</u>				
9000.8100	Gewerbsteuerumlage	1.250.000	1.470.000	220.000 -	0111
9000.8321	Kreisumlage	8.660.000	8.874.000	214.000 -	0111
	Zinsen aus der Anlage des Kassenbestandes				
	<u>Einnahmen</u>				
9140.2060	Zinsen von sonstigen öffentlichen Sonderrechnungen	60.000	20.000	40.000 +	0112
9140.2070	Zinsen von privaten Unternehmen	50.000	30.000	20.000 +	0112
	Zuführung zwischen Verwaltungs- und Vermögenshaushalt				
	<u>Ausgaben</u>				
9160.8600	Zuführung zum Vermögenshaushalt	974.000	1.445.000	471.000 -	
	Verwaltungshaushalt insgesamt	24.887.000	25.792.000	905.000 -	

Stadt Wolfratshausen

Vermögenshaushalt

Nachtragshaushalt 2009

Einzelplan Haushaltsstelle	B e z e i c h n u n g	Ansätze		Mehr (+) Weniger (-) €	Bem.
		neu €	bisher €		
Einzelplan: 0	Allgemeine Verwaltung				
	Büro des Bürgermeisters				
	<u>Ausgaben</u>				
0205.9400 01	Erweiterung, Neu- Um- und Ausbauten <i>Umbau Vorzimmer</i>	7.900	0	7.900 +	
	Organisation				
	<u>Ausgaben</u>				
0210.9350	Erwerb von beweglichen Sachen des Anlagevermögens <i>Zentralarchiv</i>	0	12.000	12.000 -	
	Personalverwaltung				
	<u>Ausgaben</u>				
0220.9350	Erwerb von beweglichen Sachen des Anlagevermögens <i>Telefonzeiterfassung Außenstellen</i>	12.300	5.300	7.000 +	
	Rathaus				
	<u>Ausgaben</u>				
0600.9350	Erwerb von beweglichen Sachen des Anlagevermögens <i>Erneuerung Beleuchtung Sitzungssaal, Einbau Konferenzanlage</i>	900	45.900	45.000 -	
0600.9450 17	Erweiterung, Neu- Um- und Ausbauten <i>Treppenlift Altbau</i>	18.000	0	18.000 +	
	EDV - Organisation				
	<u>Ausgaben</u>				
0610.9351 01	Software - Lizenzen <i>System</i>	13.000	5.000	8.000 +	4.000
02	<i>Office</i>				4.000

Stadt Wolfratshausen

Vermögenshaushalt

Nachtragshaushalt 2009

Einzelplan Haushaltsstelle	B e z e i c h n u n g	Ansätze		Mehr (+) Weniger (-) €	Bem.
		neu €	bisher €		
Einzelplan: 1	Öffentliche Sicherheit und Ordnung				
	Freiwillige Feuerwehr Wolfratshausen				
	<u>Einnahmen</u>				
1310.3610	Zuschüsse vom Land	3.500	0	3.500 +	
1310.3640	Zuschüsse aus sonstigen Bereichen	4.000	0	4.000 +	
	<u>Ausgaben</u>				
1310.9400	Erweiterung, Neu-, Um- und Ausbauten <i>Umbau Feuerwehrgerätehaus</i>	343.000	275.000	68.000 +	
Einzelplan: 2	Schulen				
	Volksschule Wolfratshausen				
	<u>Ausgaben</u>				
2150.9400	Erweiterung, Neu-, Um- und Ausbauten <i>Konjunkturpaket II "Energetische Sanierung"</i>	100.000	0	100.000 +	
Einzelplan: 3	Kulturpflege				
	Heimatspflege				
	<u>Ausgaben</u>				
3400.9350	Erwerb von beweglichen Sachen des Anlagevermögens <i>Erneuerung Loissachfontäne</i>	20.000	0	20.000 +	

Stadt Wolfratshausen

Vermögenshaushalt

Nachtragshaushalt 2009

Einzelplan Haushaltsstelle	B e z e i c h n u n g	Ansätze		Mehr (+) Weniger (-) €	Bem.
		neu €	bisher €		
Einzelplan: 4	Soziale Sicherung				
	Jugendhaus				
	<u>Ausgaben</u>				
4601.9400	Erweiterung, Neu-, Um- und Ausbauten <i>Ersatz Wärmepumpe</i>	10.000	0	10.000 +	
	Kindergarten Wettersteinstraße				
	<u>Einnahmen</u>				
4649.3610	Zuschüsse vom Land	50.000	80.000	30.000 -	
Einzelplan: 5	Gesundheit, Sport, Erholung				
	Mehrzweckhalle Farchet				
	<u>Ausgaben</u>				
5603.9400 01	Erweiterung, Neu-, Um- und Ausbauten <i>Sicherheitsbeleuchtung / Brandschutz</i>	6.000	0	6.000 +	
	Park- und Grünanlagen				
	<u>Einnahmen</u>				
5800.3406	Versicherungsleistungen	3.800	0	3.800 +	
	Campingplatz				
	<u>Ausgaben</u>				
5910.9400	Erweiterung, Neu-, Um- und Ausbauten <i>Heizungsanlage</i>	15.000	0	15.000 +	

Stadt Wolfratshausen

Vermögenshaushalt

Nachtragshaushalt 2009

Einzelplan Haushaltsstelle	B e z e i c h n u n g	Ansätze		Mehr (+) Weniger (-) €	Bem.
		neu €	bisher €		
	Sonstige Erholungseinrichtungen				
	<u>Einnahmen</u>				
5930.3640	Leader-Förderung Bergwaldweg	20.600	0	20.600 +	
5930.3650	Zuschuss SWW Bergwaldweg	3.400	0	3.400 +	
	<u>Ausgaben</u>				
5930.9510	Projekt Bergwaldweg	49.000	0	49.000 +	
5930.9880	Zuschuss Wald- und Erlebnispfad Bergwald	0	25.000	25.000 -	
Einzelplan: 6	Bau- und Wohnungswesen, Verkehr				
	Gemeindestraßen, Plätze , Brücken				
	<u>Einnahmen</u>				
6300.3500	Erschließungsbeiträge				
32	Leitenweg	250.000	420.000	170.000 -	
6300.3610	Zuschüsse vom Land	24.800	0	24.800 +	
	Feinuntersuchung zum Umbau der Marktstraße				
	<u>Ausgaben</u>				
6300.9320-01	Grunderwerb allgemein	150.500	15.000	135.500 +	
6300.9500	Straßen, Plätze, Brücken u.a.	452.400	575.000	122.600 -	
47	Ketteler-/Mathias-Kern-Straße				27.400
49	Leitenweg				-150.000
	Parkplatzeinrichtungen				
	<u>Einnahmen</u>				
6800.3526	Ablösung für Parkplatzeinrichtungen	30.000	0	30.000 +	
	<u>Ausgaben</u>				
6800.9563	Parkplatz Loisachhalle	234.300	175.000	59.300 +	
	Umgestaltung, Schrankenlösung				

Stadt Wolfratshausen

Vermögenshaushalt

Nachtragshaushalt 2009

Einzelplan Haushaltsstelle	B e z e i c h n u n g	Ansätze		Mehr (+) Weniger (-) €	Bem.
		neu €	bisher €		
Einzelplan 7	Öffentliche Einrichtungen, Wirtschaftsförderung				
	Weihnachtsmärkte				
	<u>Einnahmen</u>				
7300.3670	Zuschuss Marktbeleuchtung	1.000	0	1.000 +	
	Bestattungswesen				
	<u>Ausgaben</u>				
7500.9592	Ausbau und Sanierung Friedhofswege	0	10.000	10.000 -	
	Städtischer Veranstaltungsbetrieb				
	<u>Ausgaben</u>				
7623.9350	Erwerb von beweglichen Sachen des Anlagevermögens <i>Rückgabe Veranstaltungssoftware</i>	3.000	36.000	33.000 -	
	Fremdenverkehr				
	<u>Ausgaben</u>				
7900.9880	Investitionskostenzuschuss Leader-Projekt Flößerstraße	0	25.000	25.000 -	
Einzelplan 8	Wirtschaftliche Unternehmen, allgemeines Grund- und Sondervermögen				
	Unbebauter Grundbesitz				
	<u>Einnahmen</u>				
8890.3671	Vermächtnis Wallner	30.800	0	30.800 +	
	<u>Ausgaben</u>				
8890.9320	Erwerb von Grundstücken	138.600	10.000	128.600 +	

Stadt Wolfratshausen

Vermögenshaushalt

Nachtragshaushalt 2009

Einzelplan Haushaltsstelle	B e z e i c h n u n g	Ansätze		Mehr (+) Weniger (-) €	Bem.
		neu €	bisher €		
Einzelplan 9	Allgemeine Finanzwirtschaft				
	Steuern, Zuweisungen, Umlagen				
	<u>Einnahmen</u>				
9000.3610	Investitionspauschale	134.700	100.300	34.400 +	
	Rücklagen				
	<u>Einnahmen</u>				
9120.3100	Entnahme aus allgemeiner Rücklage	1.891.200	1.086.000	805.200 +	
	<u>Ausgaben</u>				
9120.9140 04	Zuführung an Sonderrücklagen Vermächtnis Wallner	34.500	3.700	30.800 +	
	Kredite				
	<u>Einnahmen</u>				
9130.3700	Kreditaufnahmen vom Bund	1.800.000	1.700.000	100.000 +	
	Zuführung zwischen Verwaltungs- und Vermögenshaushalt				
	<u>Einnahmen</u>				
9160.3000	Zuführung vom Verwaltungshaushalt	974.000	1.445.000	471.000 -	
	Vermögenshaushalt insgesamt	7.801.500	7.411.000	390.500 +	

Übersicht über den Stand der Rücklagen

Art	Stand zu Beginn Vorjahr €	voraussichtlicher			Stand nach Ablauf 2009 €
		Stand zu Beginn 2009 €	Zugang €	Abgang €	
1. Allgemeine Rücklage	3.658.355	4.513.247	0	1.891.200	2.622.047
3. Sonderrücklagen					
3.1 Vermögen ehem.Schwimmbadverein (zweckgebunden)	84.401	88.611	4.800		93.411
3.2 Franz-Geiger-Fonds (zweckgebunden für Soziales)	48.107	49.900	2.000		51.900
3.3 Nachlass Oettl (zweckgebunden für Soziales)	168.024	174.284	7.000		181.284
3.4 Vermächtnis Wallner	29	124.231	34.500		158.731

Nachrichtlich

Ausgaben (Ansätze) des Verwaltungshaushalts
der letzten drei Jahre:

2006:	21.322.000
2007:	25.016.000
2008:	25.192.000
	71.530.000

Durchschnitt der letzten drei Haushaltsjahre

23.843.333 €

hiervon 1 % =

Mindestbetrag der Rücklage

238.433 €

Übersicht über den voraussichtlichen Stand der Schulden

Art	Stand zu Beginn Vorjahr €	voraussichtlicher			
		Stand zu Beginn 2009 €	Zugang €	Abgang €	Stand nach Ablauf 2009 €
1. <i>Schulden aus Krediten</i>					
1.1 Bund, LAF, ERP		389.743	1.800.000	63.000	2.126.743
1.2 Land	263.918	843.087		31.800	811.287
1.3 Gemeinden, -verbände	6.176	4.941		1.200	3.741
1.4 Zweckverbände und dergl.					
1.5 Sonstige öffentliche Bereiche					
1.6 Kreditmarkt	10.573.599	11.436.777	500.000	519.000	14.917.777
			HER 3.500.000		
Summe	10.843.693	12.674.548	5.800.000	615.000	17.859.548
2. <i>Innere Darlehen aus Sonderrücklagen</i>					
3. <i>Äußere Kassenkredite</i>					
4. <i>Belastungen aus Rechtsgeschäften, die Kreditaufnahmen wirtschaftlich gleichkommen</i>					
Nachrichtlich:					
a) Stadtwerke Wolfratshausen (Kommunalunternehmen)	8.256.393	8.783.906		531.063	8.252.843
b) StäWo (Städt. Wohnungsbau GmbH)	6.223.694	6.031.582	2.200.000	189.692	8.041.890
Schuldenstand (insgesamt) Stadt, Stadtwerke und StäWo	25.323.780	27.490.036	8.000.000	1.335.755	34.154.281

Übersicht über die aus Verpflichtungsermächtigungen voraussichtlich fällig werdenden Ausgaben

Veransch. Jahr	Haushalts- stelle	Bezeichnung	Ermächtigung €	Ausgaben			
				2010 €	2011 €	2012 €	Rest €
2009	2152.9400	Volksschule WOR-Waldram Erweiterungsbau, Generalsanierung Ausstattung	3.220.000 325.000	3.220.000 325.000			
		Insgesamt	3.545.000	3.545.000			
		<u>Nachrichtlich</u> Kreditaufnahmen	2.300.000	670.000	0	0	

Anmerkung: Aufgrund der Vorziehung der Maßnahme Sanierung und Brandschutz Freiwillige Feuerwehr WOR in den Nachtrag 2009 entfällt eine Verpflichtungsermächtigung im Haushaltsjahr 2010.

Haushalts - Eckdaten - Entwicklung 2009

(einschl. Nachtragshaushalt)

Jahr	Grundstücksverkäufe		allgemeine Rücklage Bestand T-EUR	Darlehens- aufnahmen T-EUR	Schuldenstand T-EUR	Schuldendienst T-EUR	Zuführung vom Verwaltungs-HH T-EUR	Investitionen Grupp. 92-96,98 T-EUR
		Einnahmen T-EUR						
1999	Johannisgasse 1 u.a.	492	1.217	1.227	10.793	1.109	-1.372	2.314
2000	Kanal- / Primelstraße u.a.	825	1.659	725	10.962	1.182	2.209	3.417
2001	Alter Bauhof (1/2)	916	1.871	1.994	12.383	1.197	775	3.293
2002	Alter Bauhof (1/2)	920	485	300	12.142	1.222	-902	3.802
	Wettersteinstraße	920						
	Sonstige	292						
2003	Vierjahreszeitenhaus	430	1.458	(HER) 260 0	11.954	1.118	739	818
	Sonstiges	59						
2004	Sonstiges	-37	5.416	(HER) 500 0	12.001	1.104	5.612	1.358
2005	Neues Gewerbegebiet	166	747	0	10.659	1.007 a.o. 918	-1.652	2.386
	Sonstiges	235						
2006	Sonstiges	140	600	1.000	11.283	914	853	1.998
2007	Mitterweg 7	370	3.658	0	10.844	956	6.222	4.700
	Sonstiges	28						
2008	Neues Gewerbegebiet	420	4.513	(HER) 1.200 1.100	12.674	1.055	4.548	9.380
	Sonstiges	68						
2009	Sonstiges	499	2.622	(HER) 3.500 2.300	17.859	1.335	974	7.138
Summe 1999 - 2009		6.743		14.106			18.006	40.604

Gesamtplan für das Haushaltsjahr 2009

1. Nachtragsplan

1. Zusammenfassung der Einnahmen, Ausgaben und Verpflichtungsermächtigungen

- in EUR -

Einzelplan		Haushaltsansatz 2009							
Nr.	Bezeichnung	Einnahmen neu EUR	Einnahmen bisher EUR	Mehr Weniger EUR	Ausgaben neu EUR	Ausgaben bisher EUR	Mehr Weniger EUR		
1	2	3	4	5	6	7	8	9	10
	Verwaltungshaushalt								
0	Allgemeine Verwaltung	312.000	312.000	0	2.653.200	2.653.200	0		
1	Öffentliche Sicherheit und Ordnung	269.000	269.000	0	767.500	767.500	0		
2	Schulen	325.500	325.500	0	1.157.300	1.157.300	0		
3	Wissenschaft, Forschung, Kulturpflege	512.200	512.200	0	1.280.700	1.280.700	0		
4	Soziale Sicherung	1.552.100	1.552.100	0	3.232.700	3.232.700	0		
5	Gesundheit, Sport, Erholung	414.200	414.200	0	1.060.400	1.060.400	0		
6	Bau- und Wohnungswesen, Verkehr	350.200	350.200	0	1.482.800	1.482.800	0		
7	Öffentliche Einrichtungen, Wirtschaftsförderung	543.200	543.200	0	1.234.500	1.234.500	0		
8	Wirtschaftliche Unternehmen, allgemeines Grund- und Sondervermögen	1.240.500	1.275.500	-35.000	410.900	410.900	0		
9	Allgemeine Finanzwirtschaft	19.368.100	20.238.100	-870.000	11.607.000	12.512.000	-905.000		
0-9	Zusammen	24.887.000	25.792.000	-905.000	24.887.000	25.792.000	-905.000		

Einzelplan		Haushaltsansatz 2009							
Nr.	Bezeichnung	Einnahmen neu EUR	Einnahmen bisher EUR	Mehr Weniger EUR	Ausgaben neu EUR	Ausgaben bisher EUR	Mehr Weniger EUR	Verpfl.-Erm. neu EUR	Mehr Weniger EUR
1	2	3	4	5	6	7	8	9	10
	Vermögenshaushalt								
0	Allgemeine Verwaltung	0	0	0	391.400	407.500	-16.100	0	0
1	Öffentliche Sicherheit und Ordnung	7.500	0	7.500	379.200	311.200	68.000	0	-100.000
2	Schulen	1.235.000	1.235.000	0	3.288.900	3.188.900	100.000	3.545.000	0
3	Wissenschaft, Forschung, Kulturpflege	0	0	0	31.900	11.900	20.000	0	0
4	Soziale Sicherung	286.000	316.000	-30.000	1.388.300	1.378.300	10.000	0	0
5	Gesundheit, Sport, Erholung	41.000	13.200	27.800	150.800	105.800	45.000	0	0
6	Bau- und Wohnungswesen, Verkehr	366.000	481.200	-115.200	1.092.900	1.020.700	72.200	0	0
7	Öffentliche Einrichtungen, Wirtschaftsförderung	1.000	0	1.000	275.500	343.500	-68.000	0	0
8	Wirtschaftliche Unternehmen, allgemeines Grund- und Sondervermögen	565.100	534.300	30.800	139.300	10.700	128.600	0	0
9	Allgemeine Finanzwirtschaft	5.299.900	4.831.300	468.600	663.300	632.500	30.800	0	0
0-9	Zusammen	7.801.500	7.411.000	390.500	7.801.500	7.411.000	390.500	3.545.000	-100.000
	Gesamthaushalt	32.688.500	33.203.000	-514.500	32.688.500	33.203.000	-514.500	3.545.000	-100.000

Gesamtplan für das Haushaltsjahr 2009

1. Nachtragsplan

2. Haushaltsquerschnitt

Verwaltungshaushalt

Gemeinde : Stadt Wolfratshausen

Einwohner: 17.636

Stand : 30.06.2008

Gemeinde Stadt Wolfratshausen
Verwaltungshaushalt EP 0 -8

EP AB	Einnahmen aus Verwaltung und Betrieb 10 - 17	Sonstige Finanz- einnahmen 20 - 22 24 - 26, 28	Personalaus- gaben 40 - 46	Sächl. Verw. u. Betr.aufwand, w. Finanzausg. 50 - 68, 84	Zuweisungen und Zuschüsse 70 - 78	Zuschußbedarf oder Überschuß	Objektbez.Ein- nahmen des Ver- mögens-HH 32 - 36	Baumaßnahmen 94 - 96
	EUR	EUR	EUR	EUR	EUR	EUR	EUR	EUR
1	2	3	4	5	6	7	8	9
0 Allgemeine Verwaltung								
00 Gemeinde-, Kreis- und Bezirksorgane								
AB 00	0	0	202.100	34.500	1.000	-237.600	0	0
Je EW.	0	0	11	2	0	-13	0	0
02 Hauptverwaltung								
AB 02	42.000	0	323.600	167.500	0	-449.100	0	7.900
Je EW.	2	0	18	9	0	-25	0	0
03 Finanzverwaltung								
AB 03	33.000	79.200	720.400	65.700	0	-673.900	0	0
Je EW.	2	4	41	4	0	-38	0	0
05 Besondere Dienststellen der allgemeinen Verwaltung								
AB 05	41.000	0	55.400	36.500	0	-50.900	0	0
Je EW.	2	0	3	2	0	-3	0	0
06 Einrichtungen für die gesamte Verwaltung								
AB 06	116.800	0	393.400	420.000	0	-696.600	0	239.500
Je EW.	7	0	22	24	0	-39	0	14
08 Einrichtungen und Maßnahmen für Verwaltungsangehörige								
AB 08	0	0	199.400	33.700	0	-233.100	0	0
Je EW.	0	0	11	2	0	-13	0	0
EP 0	232.800	79.200	1.894.300	757.900	1.000	-2.341.200	0	247.400
Je EW.	13	4	106	43	0	-131	0	14

Gemeinde Stadt Wolfratshausen
Verwaltungshaushalt EP 0 -8

EP AB	Einnahmen aus Verwaltung und Betrieb 10 - 17	Sonstige Finanz- einnahmen 20 - 22 24 - 26, 28	Personalaus- gaben 40 - 46	Sächl. Verw. u. Betr.aufwand, w. Finanzausg. 50 - 68, 84	Zuweisungen und Zuschüsse 70 - 78	Zuschußbedarf oder Überschuß	Objektbez.Ein- nahmen des Ver- mögens-HH 32 - 36	Baumaßnahmen 94 - 96
	EUR	EUR	EUR	EUR	EUR	EUR	EUR	EUR
1	2	3	4	5	6	7	8	9
1 Öffentliche Sicherheit und Ordnung								
11 Öffentliche Sicherheit und Ordnung								
AB 11	251.000	0	396.400	196.600	1.800	-343.800	0	0
Je EW.	14	0	22	11	0	-19	0	0
13 Brandschutz								
AB 13	18.000	0	66.800	100.200	1.600	-150.600	7.500	343.000
Je EW.	1	0	4	6	0	-9	0	19
14 Katastrophenschutz, Zivilschutz								
AB 14	0	0	0	4.000	100	-4.100	0	0
Je EW.	0	0	0	0	0	0	0	0
EP 1	269.000	0	463.200	300.800	3.500	-498.500	7.500	343.000
Je EW.	15	0	26	17	0	-28	0	19

Gemeinde Stadt Wolfratshausen
Verwaltungshaushalt EP 0 -8

EP AB	Einnahmen aus Verwaltung und Betrieb 10 - 17	Sonstige Finanz- einnahmen 20 - 22 24 - 26, 28	Personalaus- gaben 40 - 46	Sächl. Verw. u. Betr.aufwand, w. Finanzausg. 50 - 68, 84	Zuweisungen und Zuschüsse 70 - 78	Zuschußbedarf oder Überschuß	Objektbez.Ein- nahmen des Ver- mögens-HH 32 - 36	Baumaßnahmen 94 - 96
	EUR	EUR	EUR	EUR	EUR	EUR	EUR	EUR
1	2	3	4	5	6	7	8	9
2 Schulen								
20 Schulverwaltung								
AB 20	0	0	0	0	0	0	0	0
Je EW.	0	0	0	0	0	0	0	0
21 Grund- und Hauptschulen								
AB 21	277.500	0	301.000	735.300	0	-758.800	1.235.000	3.060.000
Je EW.	16	0	17	42	0	-43	70	174
29 Sonstiges Schulwesen								
AB 29	48.000	0	0	121.000	0	-73.000	0	0
Je EW.	3	0	0	7	0	-4	0	0
EP 2	325.500	0	301.000	856.300	0	-831.800	1.235.000	3.060.000
Je EW.	19	0	17	49	0	-47	70	174

Gemeinde Stadt Wolfratshausen
Verwaltungshaushalt EP 0 -8

EP AB	Einnahmen aus Verwaltung und Betrieb 10 - 17	Sonstige Finanz- einnahmen 20 - 22 24 - 26, 28	Personalaus- gaben 40 - 46	Sächl. Verw. u. Betr.aufwand, w. Finanzausg. 50 - 68, 84	Zuweisungen und Zuschüsse 70 - 78	Zuschußbedarf oder Überschuß	Objektbez.Ein- nahmen des Ver- mögens-HH 32 - 36	Baumaßnahmen 94 - 96
	EUR	EUR	EUR	EUR	EUR	EUR	EUR	EUR
1	2	3	4	5	6	7	8	9
3 Wissenschaft, Forschung, Kulturpflege								
30 Allgemeine kulturelle Angelegenheiten								
AB 30	0	0	41.400	48.000	25.500	-114.900	0	0
Je EW.	0	0	2	3	1	-7	0	0
32 Museen, Sammlungen, Ausstellungen								
AB 32	1.200	0	31.200	53.600	0	-83.600	0	0
Je EW.	0	0	2	3	0	-5	0	0
33 Theater, Konzerte, Musikpflege								
AB 33	482.400	0	712.900	66.800	7.000	-304.300	0	0
Je EW.	27	0	40	4	0	-17	0	0
34 Sonstige Kunstpflege								
AB 34	0	0	0	20.100	22.800	-42.900	0	0
Je EW.	0	0	0	1	1	-2	0	0
35 Volksbildung								
AB 35	28.600	0	154.000	49.300	31.300	-206.000	0	0
Je EW.	2	0	9	3	2	-12	0	0
36 Heimatpflege								
AB 36	0	0	0	0	15.000	-15.000	0	0
Je EW.	0	0	0	0	1	-1	0	0

Gemeinde Stadt Wolfratshausen
Verwaltungshaushalt EP 0 -8

EP AB	Einnahmen aus Verwaltung und Betrieb 10 - 17	Sonstige Finanz- einnahmen 20 - 22 24 - 26, 28	Personalaus- gaben 40 - 46	Sächl. Verw. u. Betr.aufwand, w. Finanzausg. 50 - 68, 84	Zuweisungen und Zuschüsse 70 - 78	Zuschußbedarf oder Überschuß	Objektbez.Ein- nahmen des Ver- mögens-HH 32 - 36	Baumaßnahmen 94 - 96
	EUR	EUR	EUR	EUR	EUR	EUR	EUR	EUR
1	2	3	4	5	6	7	8	9
37 Kirchen								
AB 37	0	0	0	1.800	0	-1.800	0	0
Je EW.	0	0	0	0	0	0	0	0
EP 3	512.200	0	939.500	239.600	101.600	-768.500	0	0
Je EW.	29	0	53	14	5	-44	0	0

Gemeinde Stadt Wolfratshausen
Verwaltungshaushalt EP 0 -8

EP AB	Einnahmen aus Verwaltung und Betrieb 10 - 17	Sonstige Finanz- einnahmen 20 - 22 24 - 26, 28	Personalaus- gaben 40 - 46	Sächl. Verw. u. Betr.aufwand, w. Finanzausg. 50 - 68, 84	Zuweisungen und Zuschüsse 70 - 78	Zuschußbedarf oder Überschuß	Objektbez.Ein- nahmen des Ver- mögens-HH 32 - 36	Baumaßnahmen 94 - 96
	EUR	EUR	EUR	EUR	EUR	EUR	EUR	EUR
1	2	3	4	5	6	7	8	9
4 Soziale Sicherung								
40 Verwaltung der sozialen Angelegenheiten								
AB 40	0	0	98.200	2.400	0	-100.600	0	0
Je EW.	0	0	6	0	0	-6	0	0
43 Eigene Einrichtungen im sozialen Bereich								
AB 43	51.200	0	6.900	32.300	64.000	-52.000	0	0
Je EW.	3	0	0	2	4	-3	0	0
46 Einrichtungen der Jugendhilfe								
AB 46	1.500.900	0	500.800	557.100	1.909.900	-1.466.900	286.000	1.345.000
Je EW.	85	0	28	32	108	-83	16	76
47 Förderung der Wohlfahrtspflege								
AB 47	0	0	0	0	61.100	-61.100	0	0
Je EW.	0	0	0	0	3	-3	0	0
EP 4	1.552.100	0	605.900	591.800	2.035.000	-1.680.600	286.000	1.345.000
Je EW.	88	0	34	34	115	-95	16	76

Gemeinde Stadt Wolfratshausen
Verwaltungshaushalt EP 0 -8

EP	Einnahmen aus	Sonstige	Personalaus-	Sächl. Verw. u.	Zuweisungen	Zuschußbedarf	Objektbez.Ein-	Baumaßnahmen
AB	Verwaltung und Betrieb	Finanz-	gaben	Betr.aufwand,	und	oder	nahmen des Ver-	
	10 - 17	einnahmen	40 - 46	w. Finanzausg.	Zuschüsse	Überschuß	mögens-HH	94 - 96
		20 - 22		50 - 68, 84	70 - 78		32 - 36	
		24 - 26, 28					EUR	EUR
	EUR	EUR	EUR	EUR	EUR	EUR	EUR	EUR
1	2	3	4	5	6	7	8	9
5 Gesundheit, Sport, Erholung								
55 Förderung des Sports								
AB 55	0	0	3.000	200	349.700	-352.900	0	0
Je EW.	0	0	0	0	20	-20	0	0
56 Eigene Sportstätten								
AB 56	383.300	0	48.200	258.000	135.000	-57.900	13.200	51.000
Je EW.	22	0	3	15	8	-3	1	3
58 Park- und Gartenanlagen								
AB 58	6.000	0	0	241.100	0	-235.100	3.800	0
Je EW.	0	0	0	14	0	-13	0	0
59 Sonstige Erholungseinrichtungen								
AB 59	24.900	0	0	25.200	0	-300	24.000	64.000
Je EW.	1	0	0	1	0	0	1	4
EP 5	414.200	0	51.200	524.500	484.700	-646.200	41.000	115.000
Je EW.	23	0	3	30	28	-36	2	7

Gemeinde Stadt Wolfratshausen
Verwaltungshaushalt EP 0 -8

EP AB	Einnahmen aus Verwaltung und Betrieb 10 - 17	Sonstige Finanz- einnahmen 20 - 22 24 - 26, 28	Personalaus- gaben 40 - 46	Sächl. Verw. u. Betr.aufwand, w. Finanzausg. 50 - 68, 84	Zuweisungen und Zuschüsse 70 - 78	Zuschußbedarf oder Überschuß	Objektbez.Ein- nahmen des Ver- mögens-HH 32 - 36	Baumaßnahmen 94 - 96
	EUR	EUR	EUR	EUR	EUR	EUR	EUR	EUR
1	2	3	4	5	6	7	8	9
6 Bau- und Wohnungswesen, Verkehr								
60 Bauverwaltung								
AB 60	24.100	0	569.100	12.400		0	-557.400	0
Je EW.	1	0	32	1		0	-32	0
61 Städtebauliche Planung, Städtebauförderung, Vermessung, Bauordnung								
AB 61	0	0	0	54.000		0	-54.000	0
Je EW.	0	0	0	3		0	-3	0
62 Wohnungsbauförderung und Wohnungsfürsorge								
AB 62	0	4.900	0	0		0	4.900	21.200
Je EW.	0	0	0	0		0	0	1
63 Gemeindestraßen								
AB 63	94.300	0	0	303.800		0	-209.500	314.800
Je EW.	5	0	0	17		0	-12	18
66 Bundes- und Staatsstraßen								
AB 66	0	0	0	0		0	0	0
Je EW.	0	0	0	0		0	0	0
67 Straßenbeleuchtung und -reinigung								
AB 67	10.900	0	0	485.000		0	-474.100	0
Je EW.	1	0	0	28		0	-27	0

Gemeinde Stadt Wolfratshausen
Verwaltungshaushalt EP 0 -8

EP AB	Einnahmen aus Verwaltung und Betrieb 10 - 17	Sonstige Finanz- einnahmen 20 - 22 24 - 26, 28	Personalaus- gaben 40 - 46	Sächl. Verw. u. Betr.aufwand, w. Finanzausg. 50 - 68, 84	Zuweisungen und Zuschüsse 70 - 78	Zuschußbedarf oder Überschuß	Objektbez.Ein- nahmen des Ver- mögens-HH 32 - 36	Baumaßnahmen 94 - 96
	EUR	EUR	EUR	EUR	EUR	EUR	EUR	EUR
1	2	3	4	5	6	7	8	9
68 Parkeinrichtungen								
AB 68	216.000	0	0	13.500	0	202.500	30.000	234.300
Je EW.	12	0	0	1	0	11	2	13
69 Wasserläufe, Wasserbau								
AB 69	0	0	0	45.000	0	-45.000	0	0
Je EW.	0	0	0	3	0	-3	0	0
EP 6	345.300	4.900	569.100	913.700	0	-1.132.600	366.000	886.700
Je EW.	19	0	32	53	0	-66	21	50

Gemeinde Stadt Wolfratshausen
Verwaltungshaushalt EP 0 -8

EP AB	Einnahmen aus Verwaltung und Betrieb 10 - 17	Sonstige Finanz- einnahmen 20 - 22 24 - 26, 28	Personalaus- gaben 40 - 46	Sächl. Verw. u. Betr.aufwand, w. Finanzausg. 50 - 68, 84	Zuweisungen und Zuschüsse 70 - 78	Zuschußbedarf oder Überschuß	Objektbez.Ein- nahmen des Ver- mögens-HH 32 - 36	Baumaßnahmen 94 - 96
	EUR	EUR	EUR	EUR	EUR	EUR	EUR	EUR
1	2	3	4	5	6	7	8	9
7 Öffentliche Einrichtungen, Wirtschaftsförderung								
70 Abwasserbeseitigung								
AB 70	0	0	0	0	0	0	0	0
Je EW.	0	0	0	0	0	0	0	0
71 Bedürfnisanstalten								
AB 71	0	0	0	7.300	0	-7.300	0	0
Je EW.	0	0	0	0	0	0	0	0
72 Abfallbeseitigung								
AB 72	28.000	0	0	260.800	0	-232.800	0	0
Je EW.	2	0	0	15	0	-13	0	0
73 Märkte								
AB 73	28.000	0	5.200	45.500	7.000	-29.700	1.000	0
Je EW.	2	0	0	3	0	-2	0	0
75 Bestattungswesen								
AB 75	279.100	0	68.100	182.700	0	28.300	0	33.000
Je EW.	16	0	4	10	0	2	0	2
76 Sonstige öffentliche Einrichtungen								
AB 76	208.100	0	41.200	531.500	0	-364.600	0	0
Je EW.	12	0	2	30	0	-21	0	0

Gemeinde Stadt Wolfratshausen
Verwaltungshaushalt EP 0 -8

EP AB	Einnahmen aus Verwaltung und Betrieb 10 - 17	Sonstige Finanz- einnahmen 20 - 22 24 - 26, 28	Personalaus- gaben 40 - 46	Sächl. Verw. u. Betr.aufwand, w. Finanzausg. 50 - 68, 84	Zuweisungen und Zuschüsse 70 - 78	Zuschußbedarf oder Überschuß	Objektbez.Ein- nahmen des Ver- mögens-HH 32 - 36	Baumaßnahmen 94 - 96
	EUR	EUR	EUR	EUR	EUR	EUR	EUR	EUR
1	2	3	4	5	6	7	8	9
77 Hilfsbetriebe der Verwaltung								
AB 77	0	0	0	0	0	0	0	0
Je EW.	0	0	0	0	0	0	0	0
78 Förderung der Land- und Forstwirtschaft								
AB 78	0	0	0	0	0	0	0	0
Je EW.	0	0	0	0	0	0	0	0
79 Fremdenverkehr, sonstige Förderung von Wirtschaft und Verkehr								
AB 79	0	0	27.700	57.500	0	-85.200	0	0
Je EW.	0	0	2	3	0	-5	0	0
EP 7	543.200	0	142.200	1.085.300	7.000	-691.300	1.000	33.000
Je EW.	32	0	8	61	0	-39	0	2

Gemeinde Stadt Wolfratshausen
Verwaltungshaushalt EP 0 -8

EP AB	Einnahmen aus Verwaltung und Betrieb 10 - 17	Sonstige Finanz- einnahmen 20 - 22 24 - 26, 28	Personalaus- gaben 40 - 46	Sächl. Verw. u. Betr.aufwand, w. Finanzausg. 50 - 68, 84	Zuweisungen und Zuschüsse 70 - 78	Zuschußbedarf oder Überschuß	Objektbez.Ein- nahmen des Ver- mögens-HH 32 - 36	Baumaßnahmen 94 - 96
	EUR	EUR	EUR	EUR	EUR	EUR	EUR	EUR
1	2	3	4	5	6	7	8	9
8 Wirtschaftliche Unternehmen, allgemeines Grund- und Sondervermögen								
81 Versorgungsunternehmen								
AB 81	7.200	623.000	0	0	107.200	523.000	0	0
Je EW.	0	35	0	0	6	30	0	0
82 Verkehrsunternehmen								
AB 82	0	0	0	0	70.000	-70.000	0	0
Je EW.	0	0	0	0	4	-4	0	0
85 Land- und forstwirtschaftliche Unternehmen								
AB 85	2.000	0	0	61.400	0	-59.400	0	0
Je EW.	0	0	0	3	0	-3	0	0
88 Allgemeines Grundvermögen								
AB 88	594.800	13.500	11.100	161.200	0	436.000	565.100	0
Je EW.	34	1	1	9	0	25	32	0
EP 8	604.000	636.500	11.100	222.600	177.200	829.600	565.100	0
Je EW.	34	36	1	12	10	48	32	0
Gesamt	4.798.300	720.600	4.977.500	5.492.500	2.810.000	-7.761.100	2.501.600	6.030.100
	272	40	280	313	158	-438	141	342

Gesamtplan für das Haushaltsjahr 2009

1. Nachtragsplan

2. Haushaltsquerschnitt

Vermögenshaushalt

Gemeinde : Stadt Wolfratshausen

Einwohner: 17.636

Stand : 30.06.2008

Gemeinde Stadt Wolfratshausen
Vermögenshaushalt EP 0 - 8

EP	Steuern und	Einn.aus Verw.	Deckungsreserve	Sonstige	Zuschußbedarf	Sonstige	Sonstige
AB	allgemeine Zuweisungen	u.Betrieb,sonst		Finanz-	oder	Einnahmen des	Ausgaben des
	00 - 08	Finanzeinn.		ausgaben	Überschuß	Vermögens-HH	Vermögens-HH
		158,20,21,23,	47, 85	80 - 84, 86		30, 31, 36, 37	90, 91, 97,
		26-28					990, 991, 992
	EUR	EUR	EUR	EUR	EUR	EUR	EUR
1	2	3	4	5	6	7	8
9 Allgemeine Finanzwirtschaft							
90 Steuern, allgemeine Zuweisungen und allgemeine Umlagen							
AB 90	19.047.500	0	0	9.910.000	9.137.500	134.700	0
Je EW.	1.080	0	0	562	518	8	0
91 Sonstige allgemeine Finanzwirtschaft							
AB 91	0	320.600	0	1.697.000	-1.376.400	5.165.200	663.300
Je EW.	0	18	0	96	-78	293	38
EP 9	19.047.500	320.600	0	11.607.000	7.761.100	5.299.900	663.300
Je EW.	1.080	18	0	658	440	301	38
Gesamt	19.047.500	320.600	0	11.607.000	7.761.100	5.299.900	663.300
	1.080	18	0	658	440	301	38

Gesamtplan für das Haushaltsjahr 2009

1. Nachtragsplan

3. Gruppierungsübersicht

- in EUR -

Gruppierungsübersicht 1. Nachtragsplan

Gemeinde **0 Stadt Wolfratshausen**

Grupp.-Nr.	Bezeichnung der Hauptgruppen, Gruppen und Untergruppen	Ansatz	je	Mehr
		2009	Einwohner in	Weniger
		EUR	EUR	EUR
E i n n a h m e n				
EINNAHMEN DES VERWALTUNGSHAUSHALTS				

0	Steuern, Allgemeine Zuweisungen			
000	Grundsteuer A	2.000	0,11	0
001	Grundsteuer B	1.720.000	97,53	0
003	Gewerbesteuer	5.800.000	328,87	-400.000
010	Beteiligung an der Einkommensteuer	9.050.000	513,15	-550.000
012	Beteiligung an der Umsatzsteuer	970.000	55,00	20.000
022	Hundesteuer	17.500	0,99	0
024	Zuschlag zur Grunderwerbsteuer	0	0,00	0
027	Zweitwohnungssteuer	0	0,00	0
029	Sonstige Steuern	0	0,00	0
032	Sonstige steuerähnliche Einnahmen	0	0,00	0
04	Schlüsselzuweisungen			
041	vom Land	0	0,00	0
05	Bedarfszuweisungen			
051	vom Land	0	0,00	0
06,08	Sonstige allgemeine Zuweisungen			
060	vom Bund	0	0,00	0
061	vom Land	1.300.000	73,71	0
062	von Gemeinden und Gemeindeverbänden	0	0,00	0
063	von Verwaltungsgemeinschaften	0	0,00	0
07	Allgemeine Umlagen			
072	von Gemeinden und Gemeindeverbänden	0	0,00	0
08	Allgemeine Zuweisungen aus bes. Abrechnungsverfahren			
081	Überlassung des Aufkommens an Verwarnungsgeldern und Geldbußen	188.000	10,66	0
092	Leistungen des Landes aus der Umsetzung des Vierten Gesetzes für moderne Dienstleistungen am Arbeitsmarkt	0	0,00	0

Gruppierungsübersicht 1. Nachtragsplan

Gemeinde **0 Stadt Wolfratshausen**

Grupp.-Nr.	Bezeichnung der Hauptgruppen, Gruppen und Untergruppen	Ansatz	je	Mehr
		2009	Einwohner in	Weniger
		EUR	EUR	EUR
E i n n a h m e n				
0999	ZWISCHENSUMME	19.047.500	1.080,02	-930.000
	STEUERN, ALLGEMEINE ZUWEISUNGEN			
1	Einnahmen aus Verwaltung und Betrieb			
10	Verwaltungsgebühren	179.000	10,15	0
11	Benutzungsgebühren	1.331.100	75,48	0
12	Zweckgebundene Abgaben	0	0,00	0
10-12	Summe Gruppierung 10-12	1.510.100	85,63	0
13	Einnahmen aus dem Verkauf	6.200	0,35	0
14	Mieten und Pachten	1.211.300	68,68	0
15	Sonst. Verwaltungs-/Betriebseinnahmen	31.500	1,79	0
13-15	Summe Gruppierung 13-15	1.249.000	70,82	0
16	Erstattungen von Ausgaben des Verwaltungshaushaltes			
160	vom Bund, LAF, ERP-Sondervermögen	0	0,00	0
161	vom Land	24.000	1,36	0
162	von Gemeinden und Gemeindeverbänden	254.000	14,40	0
163	von Zweckverbänden und dgl.	0	0,00	0
164	vom sonstigen öffentlichen Bereich	0	0,00	0
165	von kommunalen Sonderrechnungen	42.000	2,38	0
166	von sonstigen öffentlichen Sonderrechnungen	0	0,00	0
167	von privaten Unternehmen	0	0,00	0
168	von übrigen Bereichen	8.000	0,45	0
169	Innere Verrechnungen	458.200	25,98	0
17	Zuweisungen und Zuschüsse für laufende Zwecke			
170	vom Bund, LAF, ERP-Sondervermögen	0	0,00	0
171	vom Land	1.126.000	63,85	0
172	von Gemeinden und Gemeindeverbänden	64.000	3,63	0
173	von Zweckverbänden und dgl.	0	0,00	0
174	vom sonstigen öffentlichen Bereich	54.500	3,09	0
175	von kommunalen Sonderrechnungen	0	0,00	0

Gruppierungsübersicht 1. Nachtragsplan

Gemeinde **0 Stadt Wolfratshausen**

Grupp.-Nr.	Bezeichnung der Hauptgruppen, Gruppen und Untergruppen	Ansatz	je	Mehr
		2009	Einwohner in	Weniger
		EUR	EUR	EUR
E i n n a h m e n				
176	von sonstigen öffentlichen Sonderrechnungen	0	0,00	0
177	von privaten Unternehmen	7.200	0,41	0
178	von übrigen Bereichen	1.300	0,07	0
19	Aufgabenbezogene Leistungsbeteiligungen			
191	Leistungsbeteiligung bei Leistungen für Unterkunft/Heizung an Arbeitssuchende	0	0,00	0
192	Leistungsbeteiligung bei Leistungen zur Sicherung des Lebensunterhalts nach §§ 19 ff SGB II (ohne Leistungen für Unterkunft und Heizung)	0	0,00	0
193	Leistungsbeteiligung bei der Ein- gliederung von Arbeitssuchenden nach § 16 Abs. 1 und 2 Satz 2 Nr. 5 und 6, Abs. 3 und Abs. 4 SGB II	0	0,00	0
1999	ZWISCHENSUMME	4.798.300	272,07	0
EINNAHMEN AUS VERWALTUNG UND BETRIEB				
ERSTATTUNGEN UND ZUWEISUNGEN				
2	Sonstige Finanzeinnahmen			
20	Zinseinnahmen			
202	von Gemeinden und Gemeindeverbänden	0	0,00	0
203	von Zweckverbänden und dgl.	0	0,00	0
204	vom sonstigen öffentlichen Bereich	0	0,00	0
205	von kommunalen Sonderrechnungen	13.500	0,77	0
206	von sonstigen öffentlichen Sonderrechnungen	77.500	4,39	40.000
207	von privaten Unternehmen	54.900	3,11	20.000
208	vom übrigen Bereich	0	0,00	0
209	aus inneren Darlehen	0	0,00	0
21	Gewinnanteile von wirtschaftlichen Unternehmen und aus Beteiligungen	100.000	5,67	0
22	Konzessionsabgaben	523.000	29,66	-35.000

Gruppierungsübersicht 1. Nachtragsplan

Gemeinde **0 Stadt Wolfratshausen**

Grupp.-Nr.	Bezeichnung der Hauptgruppen, Gruppen und Untergruppen	Ansatz	je	Mehr
		2009	Einwohner in	Weniger
		EUR	EUR	EUR
E i n n a h m e n				
23	Schuldendiensthilfen			
230	vom Bund, LAF, ERP-Sondervermögen	0	0,00	0
231	vom Land	0	0,00	0
232	von Gemeinden und Gemeindeverbänden	0	0,00	0
233	von Zweckverbänden und dgl.	0	0,00	0
234	vom sonstigen öffentlichen Bereich	0	0,00	0
235	von kommunalen Sonderrechnungen	0	0,00	0
236	von sonstigen öffentlichen Sonderrechnungen	0	0,00	0
237	von privaten Unternehmen	0	0,00	0
238	von übrigen Bereichen	0	0,00	0
24	Ersatz von sozialen Leistungen außerhalb von Einrichtungen			
240	Kostenbeiträge und Aufwendungsersatz; Kostenersatz - überörtliche Träger	0	0,00	0
241	Kostenbeiträge und Aufwendungsersatz; Kostenersatz - örtliche Träger	0	0,00	0
242	Unterhaltsansprüche gegen bürgerlich- rechtlich Unterhaltsverpflichtete - überörtliche Träger	0	0,00	0
243	Unterhaltsansprüche gegen bürgerlich- rechtlich Unterhaltsverpflichtete - örtliche Träger	0	0,00	0
244	Leistungen von Sozialleistungsträgern - überörtlicher Träger	0	0,00	0
245	Leistungen von Sozialleistungsträgern - örtlicher Träger	0	0,00	0
246	Sonstige Ersatzleistungen - überörtlicher Träger	0	0,00	0
247	Sonstige Ersatzleistungen - örtlicher Träger	0	0,00	0
248	Rückzahlung gewährter Hilfen (einschließlich Zinsen von Darlehen) - überörtlicher Träger	0	0,00	0

Gruppierungsübersicht 1. Nachtragsplan

Gemeinde **0 Stadt Wolfratshausen**

Grupp.-Nr.	Bezeichnung der Hauptgruppen, Gruppen und Untergruppen	Ansatz	je	Mehr
		2009	Einwohner in	Weniger
		EUR	EUR	EUR
E i n n a h m e n				
249	Rückzahlung gewährter Hilfen (einschließlich Zinsen von Darlehen) - örtlicher Träger	0	0,00	0
25	Ersatz von sozialen Leistungen in Einrichtungen			
250	Kostenbeiträge und Aufwendungsersatz; Kostenersatz - überörtlicher Träger	0	0,00	0
251	Kostenbeiträge und Aufwendungsersatz; Kostenersatz - örtlicher Träger	0	0,00	0
252	Unterhaltsansprüche gegen bürgerlich- rechtlich Unterhaltsverpflichtete - überörtlicher Träger	0	0,00	0
253	Unterhaltsansprüche gegen bürgerlich- rechtlich Unterhaltsverpflichtete - örtlicher Träger	0	0,00	0
254	Leistungen von Sozialleistungsträgern - überörtlicher Träger	0	0,00	0
255	Leistungen von Sozialleistungsträgern - örtlicher Träger	0	0,00	0
256	Sonstige Ersatzleistungen - überörtlicher Träger	0	0,00	0
257	Sonstige Ersatzleistungen - örtlicher Träger	0	0,00	0
258	Rückzahlung gewährter Hilfen (einschließlich Zinsen von Darlehen) - überörtlicher Träger	0	0,00	0
259	Rückzahlung gewährter Hilfen (einschließlich Zinsen von Darlehen) - örtlicher Träger	0	0,00	0
26	Weitere Finanzeinnahmen	79.200	4,49	0
27	Kalkulatorische Einnahmen			
270	Abschreibungen	58.500	3,32	0

Gruppierungsübersicht 1. Nachtragsplan

Gemeinde **0 Stadt Wolfratshausen**

Grupp.-Nr.	Bezeichnung der Hauptgruppen, Gruppen und Untergruppen	Ansatz	je	Mehr
		2009	Einwohner in	Weniger
		EUR	EUR	EUR
E i n n a h m e n				
271	Abschreibungen aus zuwendungsfinanziertem Vermögen	0	0,00	0
275	Verzinsung des Anlagekapitals	134.600	7,63	0
28	Zuführung vom Vermögenshaushalt	0	0,00	0
2999	ZWISCHENSUMME SONSTIGE FINANZEINNAHMEN	1.041.200	59,04	25.000
9999	GESAMTEINNAHMEN DES VERWALTUNGSHAUSHALTS	24.887.000	1.411,13	-905.000
3	EINNAHMEN DES VERMÖGENSHAUSHALTS -----			
30	Zuführung vom Verwaltungshaushalt	974.000	55,23	-471.000
31	Entnahmen aus Rücklagen	1.891.200	107,24	805.200
32	Rückflüsse von Darlehen			
322	von Gemeinden und Gemeindeverbänden	0	0,00	0
323	von Zweckverbänden und dgl.	0	0,00	0
324	vom sonstigen öffentlichen Bereich	0	0,00	0
325	von kommunalen Sonderrechnungen	39.300	2,23	0
326	von sonstigen öffentlichen Sonderrechnungen	0	0,00	0
327	von privaten Unternehmen	34.400	1,95	0
328	von übrigen Bereichen	0	0,00	0
33	Einnahmen aus der Veräußerung von Beteiligungen und Rückflüsse von Kapitaleinlagen	0	0,00	0
34	Einnahmen aus der Veräußerung von Sachen des Anlagevermögens			
340	Grundstücke	498.800	28,28	3.800
345	Bewegliche Sachen	0	0,00	0
35	Beiträge und ähnlichen Entgelte	320.000	18,14	-140.000

Gruppierungsübersicht 1. Nachtragsplan

Gemeinde **0 Stadt Wolfratshausen**

Grupp.-Nr.	Bezeichnung der Hauptgruppen, Gruppen und Untergruppen	Ansatz	je	Mehr
		2009	Einwohner in	Weniger
		EUR	EUR	EUR
E i n n a h m e n				
36	Zuweisungen und Zuschüsse für Investitionen und Investitions- förderungsmaßnahmen			
360	vom Bund, LAF, ERP-Sondervermögen	0	0,00	0
361	vom Land	1.684.000	95,49	32.700
362	von Gemeinden und Gemeindeverbänden	0	0,00	0
363	von Zweckverbänden und dgl.	0	0,00	0
364	vom sonstigen öffentlichen Bereich	24.600	1,39	24.600
365	von kommunalen Sonderrechnungen	3.400	0,19	3.400
366	von sonstigen öffentlichen Sonderrechnungen	0	0,00	0
367	von privaten Unternehmen	31.800	1,80	31.800
368	von übrigen Bereichen	0	0,00	0
37	Einnahmen aus Krediten und inneren Darlehen			
370	vom Bund, LAF, ERP-Sondervermögen	1.800.000	102,06	100.000
371	vom Land	0	0,00	0
372	von Gemeinden und Gemeindeverbänden	0	0,00	0
373	von Zweckverbänden und dgl.	0	0,00	0
374	vom sonstigen öffentlichen Bereich	0	0,00	0
375	von kommunalen Sonderrechnungen	0	0,00	0
376	von sonstigen öffentlichen Sonderrechnungen	0	0,00	0
377	von privaten Unternehmen	500.000	28,35	0
378	von übrigen Bereichen	0	0,00	0
379	Innere Darlehen	0	0,00	0
99999	GESAMTEINNAHMEN DES VERMÖGENSHAUSHALTS	7.801.500	442,35	390.500
	GESAMTEINNAHMEN DES VERWALTUNGS- UND VERMÖGENSHAUSHALTS	32.688.500	1.853,48	-514.500

Gruppierungsübersicht 1. Nachtragsplan

Gemeinde **0 Stadt Wolfratshausen**

Grupp.-Nr.	Bezeichnung der Hauptgruppen, Gruppen und Untergruppen	Ansatz	je	Mehr
		2009	Einwohner in	Weniger
		EUR	EUR	EUR
Ausgaben				
AUSGABEN DES VERWALTUNGSHAUSHALTS				

4	Personalausgaben			
40	Aufwendungen für ehrenamtliche Tätigkeit	85.800	4,87	0
41	Dienstbezüge und dergl.			
410	Beamte	696.200	39,48	0
411	Beamte, Versorg.Rückl.a.Bezügen	4.200	0,24	0
414	Tariflich Beschäftigte	2.812.400	159,47	0
415	Arbeiter	0	0,00	0
416	Beschäftigungsentgelte	39.300	2,23	0
410-416	Summe Dienstbezüge	3.552.100	201,41	0
42	Versorgungsbezüge und dgl.	4.300	0,24	0
43	Beiträge zu Versorgungskassen	607.700	34,46	0
44	Beiträge zur gesetzlichen Sozialversicherung	615.900	34,92	0
45	Beihilfen, Unterstützungen und dgl.	104.200	5,91	0
46	Personal-Nebenausgaben	7.500	0,43	0
47	Deckungsreserve für Personalausgaben	0	0,00	0
4999	SUMME DER PERSONALAUSGABEN	4.977.500	282,25	0
5/6	Sächlicher Verwaltungs- und Betriebsaufwand			
50	Unterhaltung der Grundstücke und baulichen Anlagen	207.900	11,79	0
51	Unterhaltung des sonstigen unbeweglichen Vermögens	831.200	47,13	0
52	Geräte, Ausstattungs- und Ausrüstungs- gegenstände, sonst.Gebrauchsgegenst.	87.800	4,98	0
53	Mieten und Pachten	132.000	7,48	0
54	Bewirtschaftung der Grundstücke, baulichen Anlagen usw.	898.800	50,96	0
55	Haltung von Fahrzeugen	45.600	2,59	0

Gruppierungsübersicht 1. Nachtragsplan

Gemeinde **0 Stadt Wolfratshausen**

Grupp.-Nr.	Bezeichnung der Hauptgruppen, Gruppen und Untergruppen	Ansatz	je	Mehr
		2009	Einwohner in	Weniger
		EUR	EUR	EUR
Ausgaben				
56,57-63	Besondere Aufwendungen für Bedienstete, weitere Verwaltungs-/Betriebsausgaben	1.900.100	107,74	0
64	Steuern, Versicherungen, Schadensfälle	270.700	15,35	0
65	Geschäftsausgaben	344.700	19,55	0
66	Sonstige sächliche Ausgaben	59.700	3,39	0
50-66	Summe sächlicher Betriebsaufwand	4.778.500	270,95	0
67	Erstattungen von Ausgaben des Verwaltungshaushalts			
670	an Bund, LAF, ERP-Sondervermögen	4.000	0,23	0
671	an Land	0	0,00	0
672	an Gemeinden und Gemeindeverbände	15.000	0,85	0
673	an Zweckverbände und dgl.	0	0,00	0
674	an sonstigen öffentlichen Bereich	0	0,00	0
675	an kommunale Sonderrechnungen	8.500	0,48	0
676	an sonstige öffentliche Sonderrechnungen	0	0,00	0
677	an private Unternehmen	0	0,00	0
678	an übrige Bereiche	0	0,00	0
679	Innere Verrechnungen	458.200	25,98	0
68	Kalkulatorische Kosten			
680	Abschreibungen	58.500	3,32	0
681	Abschreibungen aus zuwendungsfinanziertem Vermögen	0	0,00	0
685	Verzinsung des Anlagekapitals	134.600	7,63	0
69	Aufgabenbezogene Leistungsbeteiligungen			
690	Leistungsbeteiligung bei Leistungen für Unterkunft und Heizung nach § 22 Abs. 1 SGB II	0	0,00	0
691	Leistungsbeteiligung bei Leistungen für Unterkunft und Heizung nach § 22 Abs.3 SGB II	0	0,00	0
692	Leistungsbeteiligung bei Leistungen zur Eingliederung von Arbeitsuchenden nach § 16 Abs. 2 Nr. 1 bis 4 SGB II	0	0,00	0

Gruppierungsübersicht 1. Nachtragsplan

Gemeinde **0 Stadt Wolfratshausen**

Grupp.-Nr.	Bezeichnung der Hauptgruppen, Gruppen und Untergruppen	Ansatz	je	Mehr
		2009	Einwohner in	Weniger
		EUR	EUR	EUR
Ausgaben				
693	Leistungsbeteiligung bei einmaligen Leistungen an Arbeitsuchende nach § 23 Abs. 3 SGB II	0	0,00	0
694	Leistungsbeteiligung beim Arbeitslosen- geld II nach § 19 ff. SGB II (ohne Leistungen für Unterkunft u. Heizung)	0	0,00	0
695	Leistungsbeteiligung bei der Eingliederung Arbeitsuchender nach § 16 Abs. 1 und 2 Satz 2 Nr. 5 und 6 Abs. 3 und 4 SGB II	0	0,00	0
7	Zuweisungen und Zuschüsse (nicht für Investitionen)			
70	Zuschüsse für lfd. Zwecke an soziale oder ähnliche Einrichtungen	2.559.900	145,15	0
71	Zuweisungen und sonstige Zuschüsse für laufende Zwecke			
710	an Bund, LAF, ERP-Sondervermögen	0	0,00	0
711	an Land	15.000	0,85	0
712	an Gemeinden und Gemeindeverbände	0	0,00	0
713	an Zweckverbände und dgl.	0	0,00	0
714	an sonstigen öffentlichen Bereich	0	0,00	0
715	an kommunale Sonderrechnungen	107.200	6,08	0
716	an sonstige öffentliche Sonderrechnungen	0	0,00	0
717	an private Unternehmen	70.000	3,97	0
718	an übrige Bereiche	57.900	3,28	0
72	Schuldendiensthilfen			
722	an Gemeinden und Gemeindeverbände	0	0,00	0
723	an Zweckverbände und dgl.	0	0,00	0

Gruppierungsübersicht 1. Nachtragsplan

Gemeinde **0 Stadt Wolfratshausen**

Grupp.-Nr.	Bezeichnung der Hauptgruppen, Gruppen und Untergruppen	Ansatz	je	Mehr
		2009	Einwohner in	Weniger
		EUR	EUR	EUR
Ausgaben				
724	an sonstien öffentlichen Bereich	0	0,00	0
725	an kommunale Sonderrechnungen	0	0,00	0
726	an sonstige öffentliche Sonderrechnungen	0	0,00	0
727	an private Unternehmen	0	0,00	0
728	an übrige Bereiche	0	0,00	0
730	Sozialhilfe einschl. Grundsicherung im Alter und bei Erwerbsminderung außer- halb von Einrichtungen - überörtlicher Träger	0	0,00	0
735	Sozialhilfe einschl. Grundsicherung im Alter und bei Erwerbsminderung außer- halb von Einrichtungen - örtlicher Träger	0	0,00	0
740	Sozialhilfe einschl. Grundsicherung im Alter und bei Erwerbsminderung in Einrichtungen - überörtlicher Träger	0	0,00	0
745	Sozialhilfe einschl. Grundsicherung im Alter und bei Erwerbsminderung in Einrichtungen - örtlicher Träger	0	0,00	0
75	Leistungen an Kriegsopfer und ähnliche Anspruchsberechtigte	0	0,00	0
76	Leistungen der Jugendhilfe außerhalb von Einrichtungen	0	0,00	0
77	Leistungen der Jugendhilfe in Einrichtungen	0	0,00	0
78	Sonstige soziale Leistungen			
783	Leistungen für Unterkunft und Heizung an Arbeitssuchende nach § 22 SGB II	0	0,00	0

Gruppierungsübersicht 1. Nachtragsplan

Gemeinde **0 Stadt Wolfratshausen**

Grupp.-Nr.	Bezeichnung der Hauptgruppen, Gruppen und Untergruppen	Ansatz	je	Mehr
		2009	Einwohner in	Weniger
		EUR	EUR	EUR
Ausgaben				
784	Leistungen zur Eingliederung von Arbeitssuchenden nach § 16 Abs. 2 Satz 2 Nr. 1 bis 4 SGB II	0	0,00	0
785	Einmalige Leistungen an Arbeitssuchende nach § 23 Abs. 3 SGB II	0	0,00	0
786	Arbeitslosengeld II n. §§ 19 ff. SGB II (ohne Leistg: f.Unterkunft/Heizung)	0	0,00	0
787	Leistungen zur Eingliederung von Arbeitssuchenden nach § 16 Abs. 1 und 2 Satz 2 Nr. 5 und 6, Abs. 3 und 4 SGB II	0	0,00	0
788	Weitere soziale Leistungen	0	0,00	0
789	Leistungen an jüdische Emigranten aus der ehemaligen Sowjetunion	0	0,00	0
79	Leistungen nach dem Asylbewerber- leistungsgesetz	0	0,00	0
7999	ZWISCHENSUMME	2.810.000	159,33	0
	ZUWEISUNGEN UND ZUSCHÜSSE D. VWHH			
8	Sonstige Finanzausgaben			
80	Zinsausgaben			
800	an Bund, LAF, ERP-Sondervermögen	13.000	0,74	0
801	an Land	35.600	2,02	0
802	an Gemeinden und Gemeindeverbänden	200	0,01	0
803	an Zweckverbände und dgl.	0	0,00	0
804	an sonstigen öffentlichen Bereich	0	0,00	0
805	an kommunale Sonderrechnungen	0	0,00	0
806	an sonstige öffentliche Sonderrechnungen	32.800	1,86	0
807	an private Unternehmen	641.400	36,37	0
808	an übrige Bereiche	0	0,00	0
809	Innere Darlehen	0	0,00	0
81	Steuerbeteiligungen			

Gruppierungsübersicht 1. Nachtragsplan

Gemeinde **0 Stadt Wolfratshausen**

Grupp.-Nr.	Bezeichnung der Hauptgruppen, Gruppen und Untergruppen	Ansatz	je	Mehr
		2009	Einwohner in	Weniger
		EUR	EUR	EUR
Ausgaben				
810	Gewerbesteuerumlage	1.250.000	70,88	-220.000
82	Allgemeine Zuweisungen			
821	an Land	0	0,00	0
822	an Gemeinden und Gemeindeverbänden	0	0,00	0
83	Allgemeine Umlagen			
831	an Land (Solidarumlage netto)	0	0,00	0
832	an Gemeinden und Gemeindeverbänden	8.660.000	491,04	-214.000
833	an Zweckverbänden und dgl.	0	0,00	0
84	Weitere Finanzausgaben	35.200	2,00	0
85	Deckungsreserve	0	0,00	0
86	Zuführung zum Vermögenshaushalt	974.000	55,23	-471.000
8999	ZWISCHENSUMME SONSTIGE FINANZAUSGABEN	11.642.200	660,15	-905.000
9999	GESAMTAUSGABEN DES VERWALTUNGSHAUSHALTES	24.887.000	1.411,18	-905.000
9	AUSGABEN DES VERMÖGENSHAUSHALTES -----			
90	Zuführung zum Verwaltungshaushalt	0	0,00	0
91	Zuführung an Rücklagen	48.300	2,74	30.800
92	Gewährung von Darlehen			
922	an Gemeinden und Gemeindeverbänden	0	0,00	0
923	an Zweckverbänden und dgl.	0	0,00	0
924	an sonstigen öffentlichen Bereich	0	0,00	0
925	an kommunale Sonderrechnungen	0	0,00	0
926	an sonstige öffentliche Sonderrechnungen	0	0,00	0
927	an private Unternehmen	0	0,00	0
928	an übrige Bereiche	0	0,00	0
93	Vermögenserwerb			

Gruppierungsübersicht 1. Nachtragsplan

Gemeinde **0 Stadt Wolfratshausen**

Grupp.-Nr.	Bezeichnung der Hauptgruppen, Gruppen und Untergruppen	Ansatz	je	Mehr
		2009	Einwohner in	Weniger
		EUR	EUR	EUR
Ausgaben				
930	Erwerb von Beteiligungen, Kapitaleinlagen	0	0,00	0
932	Erwerb von Grundstücken	289.100	16,39	264.100
935	Erwerb von beweglichen Sachen des Anlagevermögens	535.200	30,35	-55.000
94-96	Baumaßnahmen	6.030.100	341,92	200.600
97	Tilgung von Krediten, Rückzahlung von inneren Darlehen			
970	an Bund, LAF, ERP-Sondervermögen	63.000	3,57	0
971	an Land	31.800	1,80	0
972	an Gemeinden und Gemeindeverbänden	1.200	0,07	0
973	an Zweckverbänden und dgl.	0	0,00	0
974	an sonstigen öffentlichen Bereich	0	0,00	0
975	an kommunale Sonderrechnungen	0	0,00	0
976	an sonstige öffentliche Sonderrechnungen	35.000	1,98	0
977	an private Unternehmen	484.000	27,44	0
978	an übrige Bereiche	0	0,00	0
979	Innere Darlehen	0	0,00	0
98	Zuweisungen und Zuschüsse für Investitionen			
980	an Bund, LAF, ERP-Sondervermögen	0	0,00	0
981	an Land	0	0,00	0
982	an Gemeinden und Gemeindeverbänden	0	0,00	0
983	an Zweckverbänden und dgl.	0	0,00	0
984	an sonstigen öffentlichen Bereich	0	0,00	0
985	an kommunale Sonderrechnungen	0	0,00	0
986	an sonstige öffentliche Sonderrechnungen	0	0,00	0
987	an private Unternehmen	226.000	12,81	0
988	an übrige Bereiche	57.800	3,28	-50.000
99	Sonstiges			
990	Kreditbeschaffungskosten	0	0,00	0

Gruppierungsübersicht 1. Nachtragsplan

Gemeinde **0 Stadt Wolfratshausen**

Grupp.-Nr.	Bezeichnung der Hauptgruppen, Gruppen und Untergruppen	Ansatz	je	Mehr
		2009	Einwohner in	Weniger
		EUR	EUR	EUR
Ausgaben				
991	Ablösung von Dauerlasten	0	0,00	0
992	Deckung von Fehlbeträgen (Soll-Fehlbeträgen)	0	0,00	0
9999	GESAMTAUSGABEN DES VERMÖGENSHAUSHALTS	7.801.500	442,35	390.500
	GESAMTAUSGABEN DES VERWALTUNGS- UND VERMÖGENSHAUSHALTS	32.688.500	1.853,53	-514.500