

Asylbewerber im Landkreis

Aktueller Sachstand

Datenstand LRA: 13.04.2018

Datenstand BAMF: 12.04.2018

Aktuell

1635 Personen* untergebracht

972 Asylbewerber (davon 21 umF)

663 Bleibeberechtigte (ehem. Fehlbeleger)*

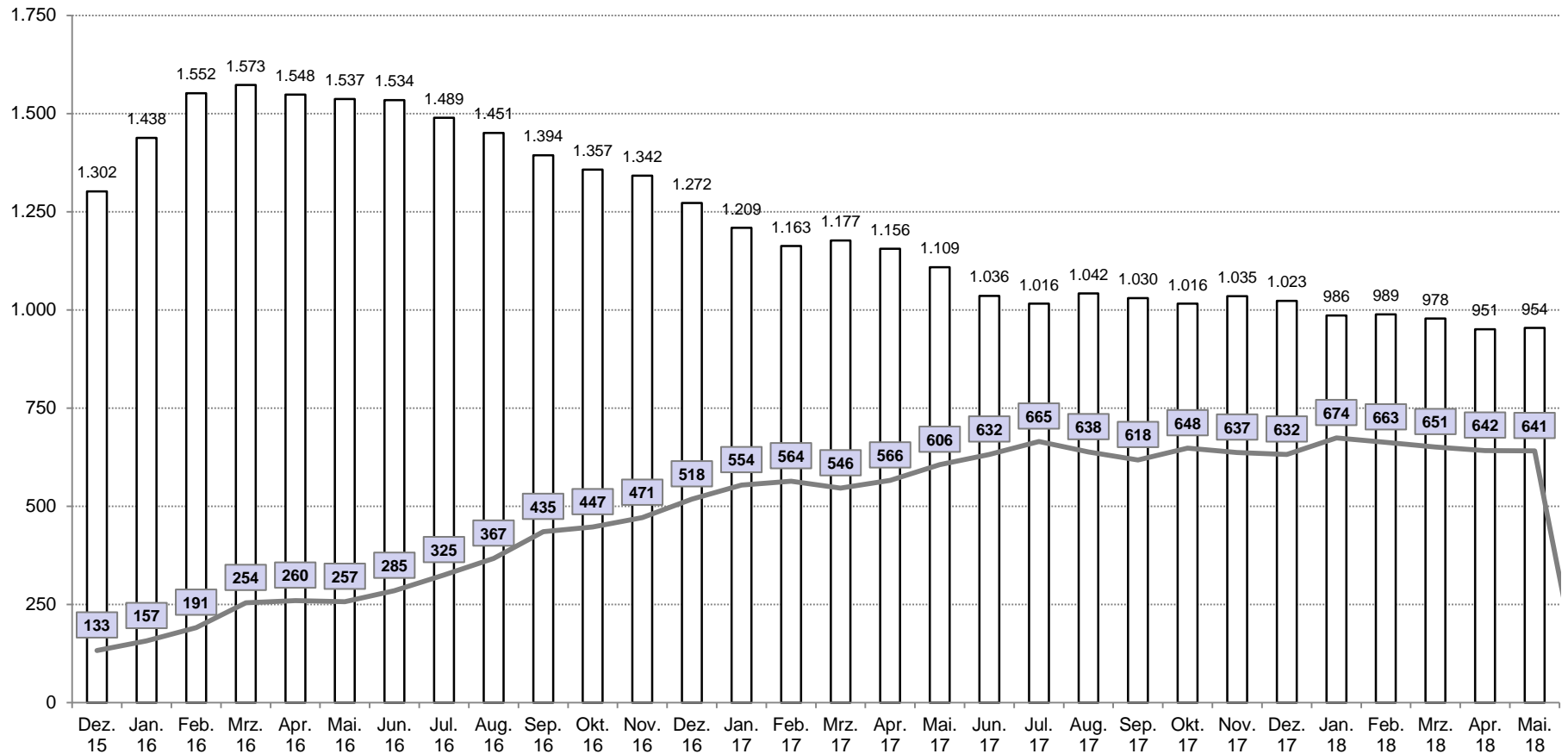
0 Familiennachzug

119 Liegenschaften in allen 21 Städten/Gemeinden



Anzahl Asylbewerber / Bleibeberechtigte - Betreuung durch SG 54 -

Asylbewerber Bleibeberechtigte



Verteilung auf 21 Gemeinden

	Istbelegung Personen
Bad Heilbrunn	54
Bad Tölz	364
Benediktbeuern	6
Bichl	19
Dietramszell	18
Egling	27
Eurasburg	56
Gaißach	40
Geretsried	400
Icking	35
Jachenau	19
Kochel	43
Königsdorf	21
Lenggries	102
Münsing	19
Schlehdorf	13
VG ReiSaGrei	120
Wackersberg	19
Wolfratshausen	216
umF	21
Privat	23
Summe*	1635

Sozialräume**

Nord

353

Mitte

439

Loisachtal

135

Süd

664

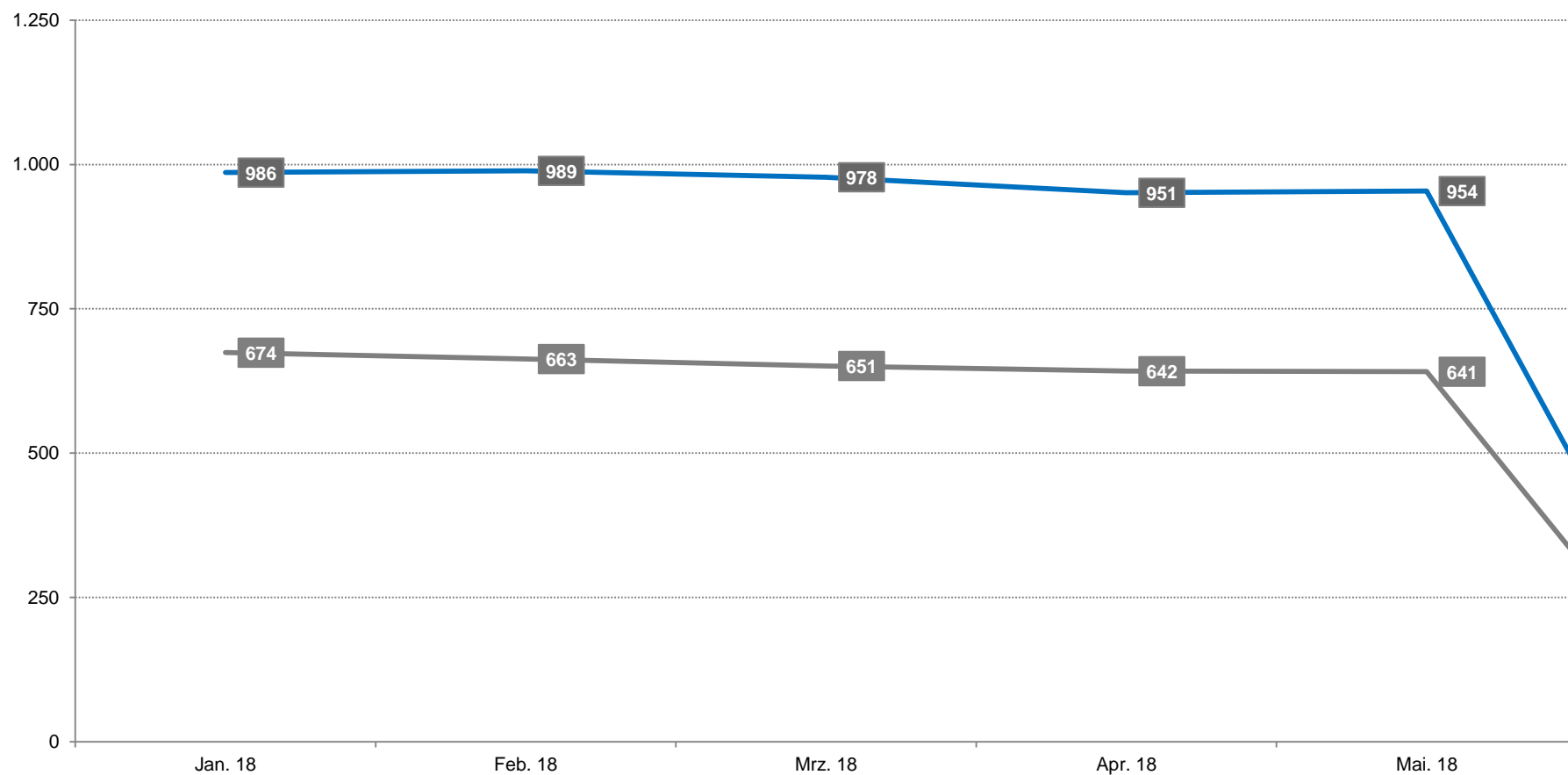
* incl. Bleibeberechtigte

** incl. Bleibeberechtigte, ohne umF und Privat



Anzahl Asylbewerber / Bleibeberechtigte 2018 - Betreuung durch SG 54 -

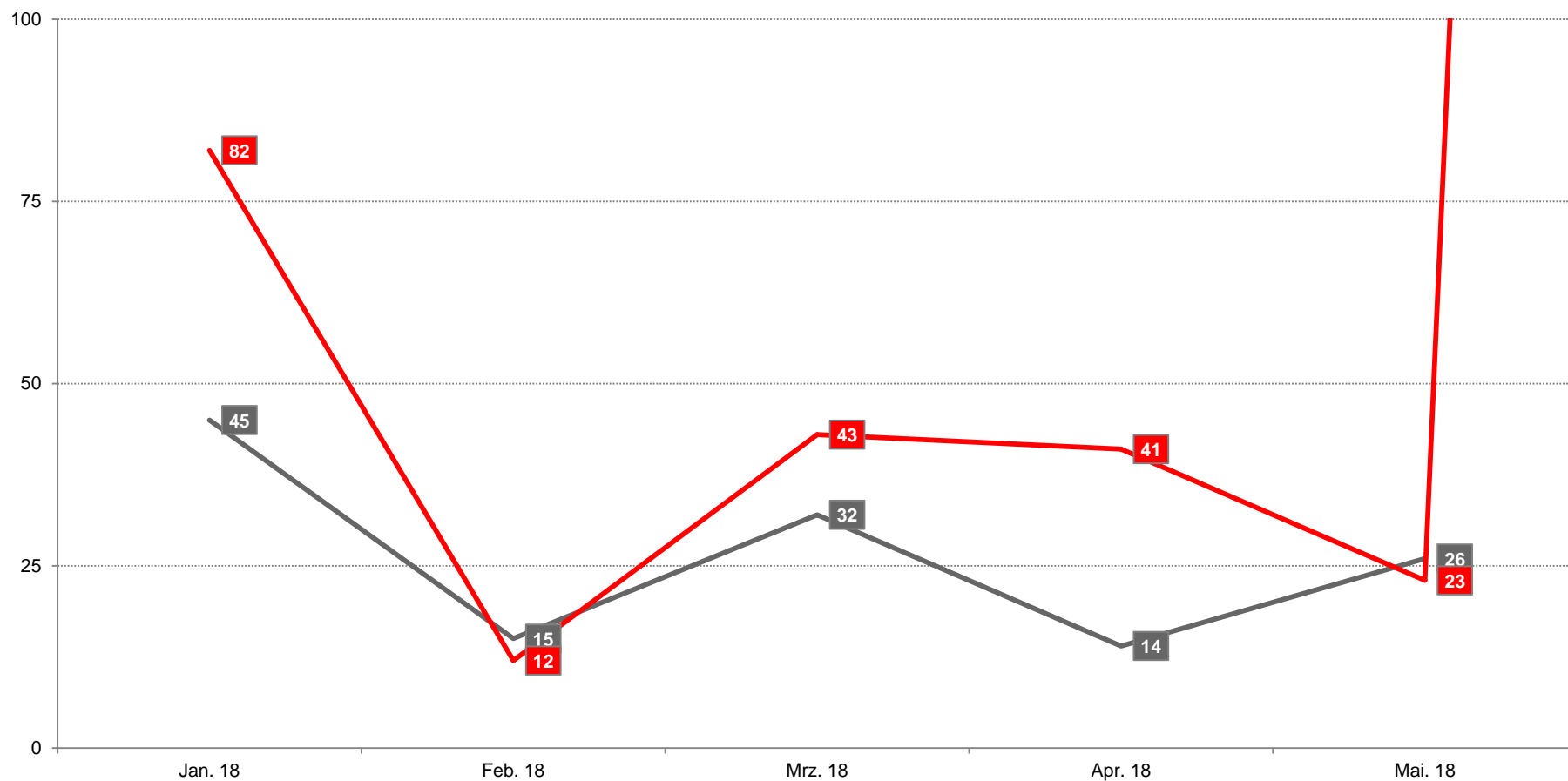
Asylbewerber Bleibeberechtigte

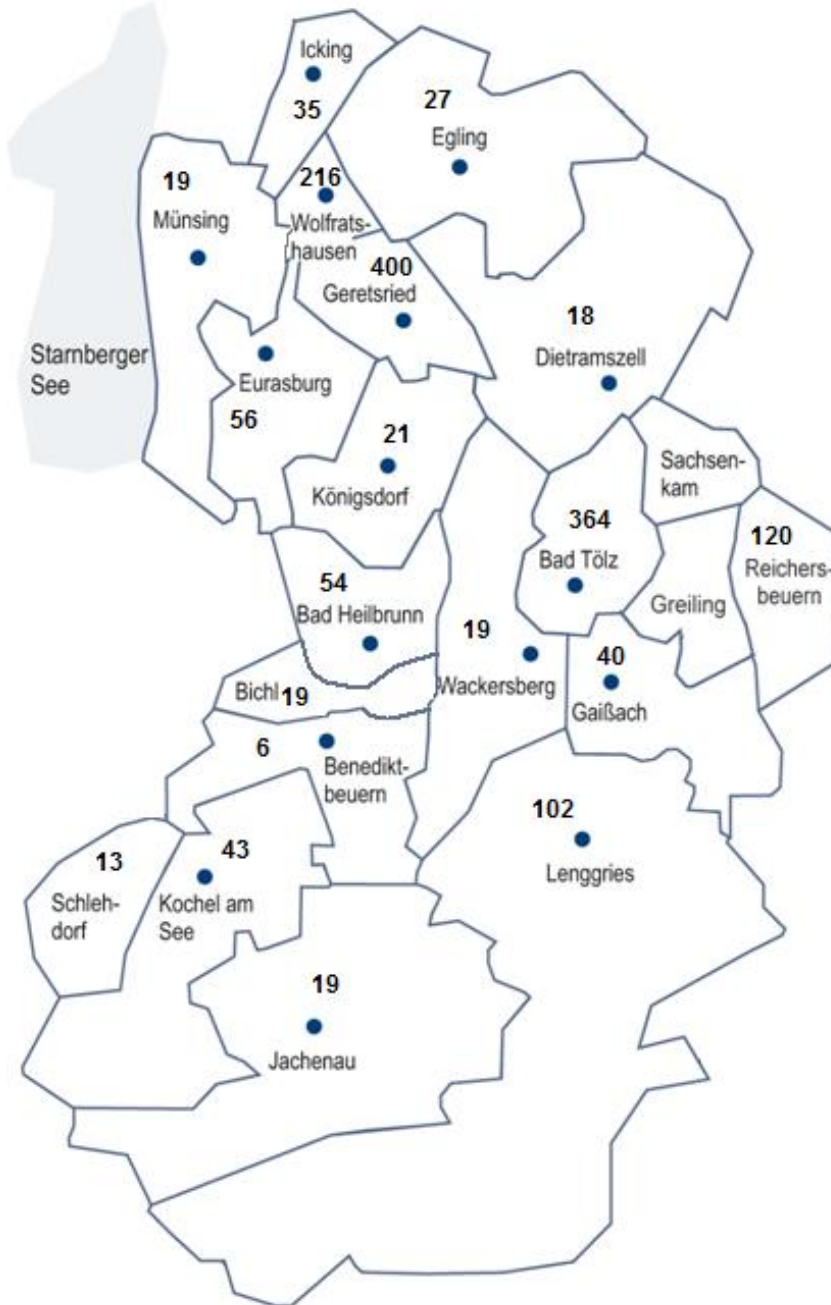




Anzahl Asylbewerber 2018 - mtl. Zu- und Abgänge -

— neue Zuweisung — Betreuung/Leistungsbezug beendet





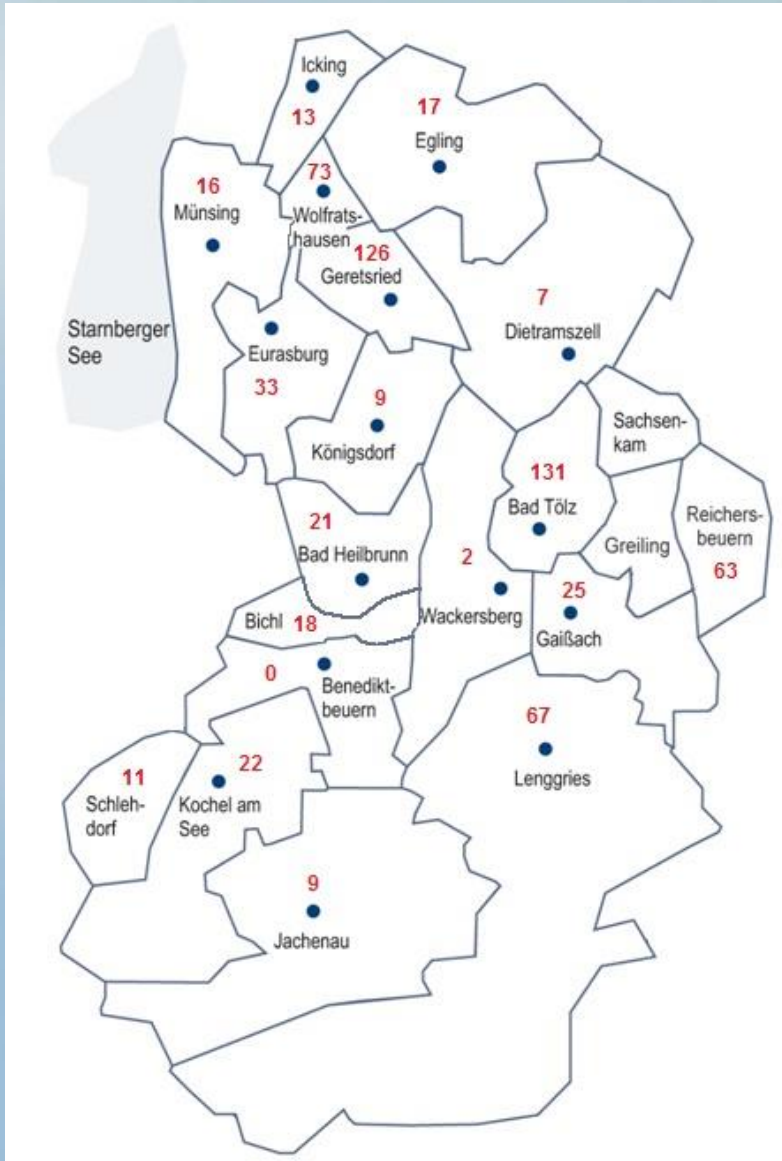
- 1635 Personen
(incl. Bleibeberechtigte,
Familiennachzug)
- 119 Liegenschaften

Kinder (ohne umF)

Zusammenfassung nach Sozialräumen

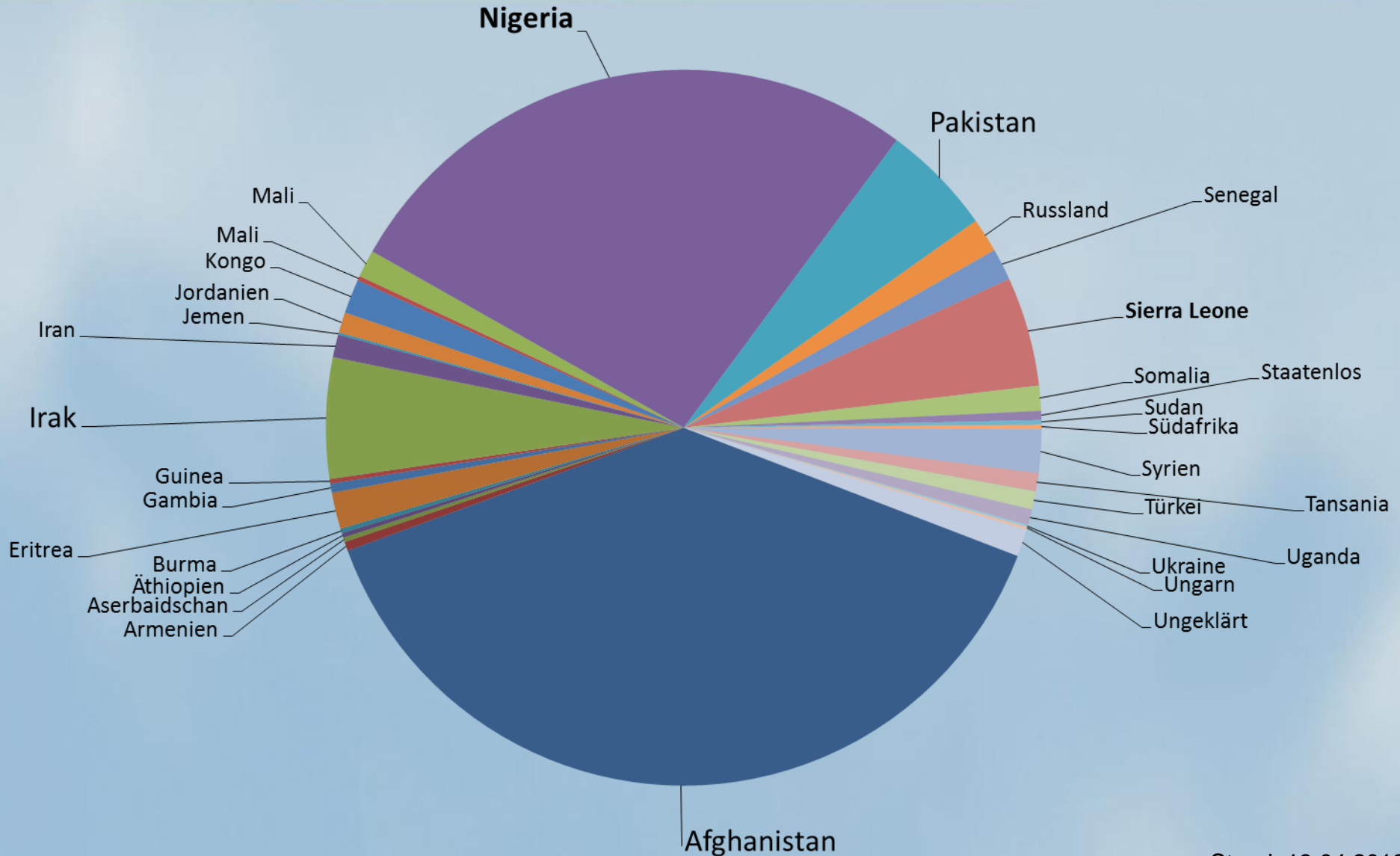
Alter in Jahren	Süd (Bad Tölz, Gaißach, Lenggries, Reichersbeuern, Wackersberg, Jachenau)	Nord (Egling, Eurasburg, Icking, Münsing, Wolftratshausen)	Mitte (Geretsried, Container Geretsried, Dietramszell, Königsdorf)	Loisachtal (Bad Heilbrunn, Benediktbeuern, Bichl, Kochel, Schlehdorf)	Gesamt:
0-3	100	37	60	17	214
4-5	30	6	15	4	55
6-10	58	26	40	11	135
11-16	35	28	18	11	92
17	9	4	2	3	18
Gesamt:	232	101	135	46	514

Bleibeberechtigte



- 663 Bleibeberechtigte
- Bezug von SGBII-Leistungen
- Darf eigene Wohnung suchen
- Wohnsitzauflage für den Landkreis (bei subsidiären Schutz bayernweit möglich)
- Zunächst Verbleib in der Unterkunft

29 Nationen im Lkr



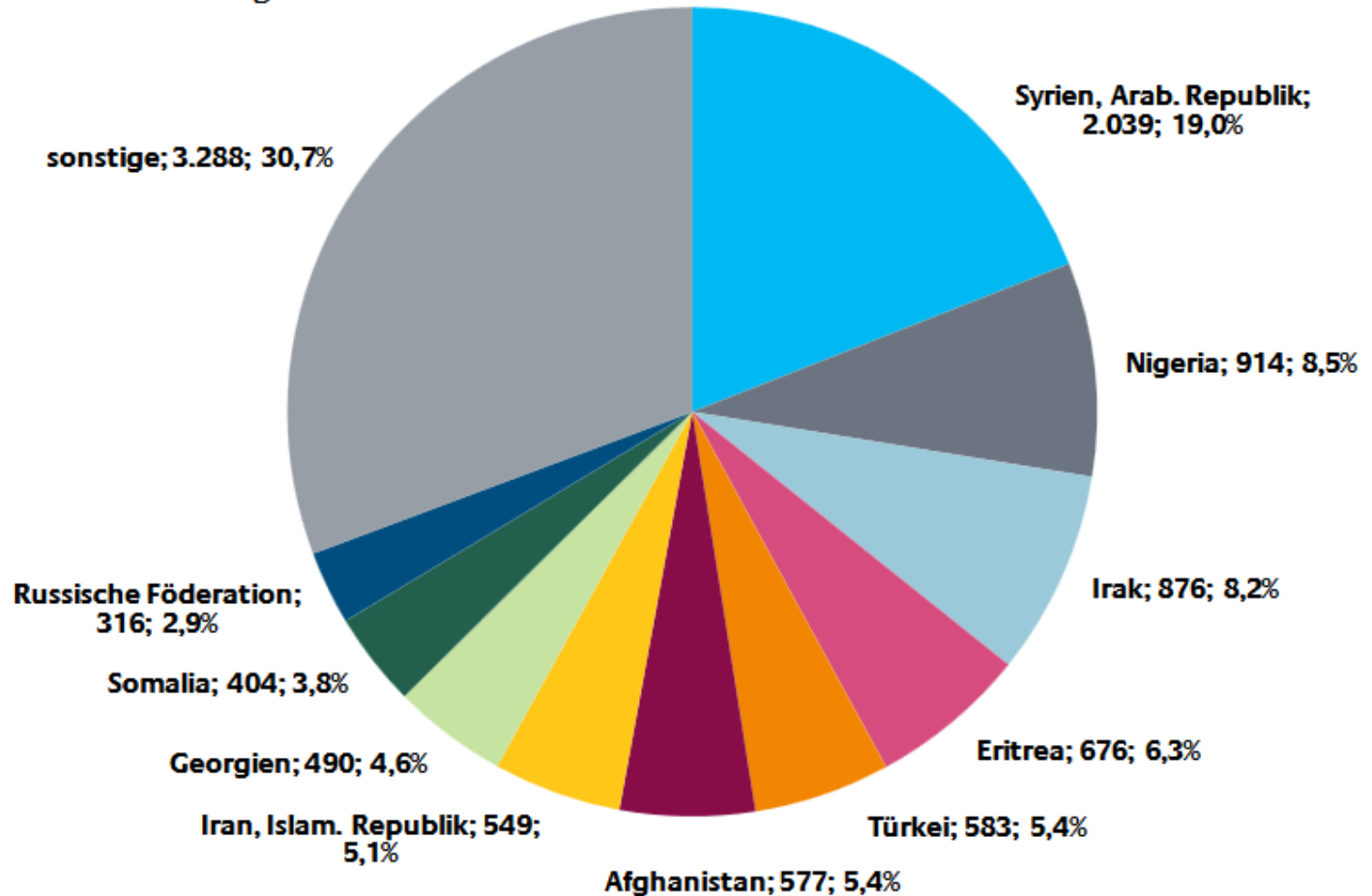
Herkunftsländer gesamt in Dt.



LANDRATSAMT
BAD TÖLZ · WOLFRATSHAUSEN

Hauptstaatsangehörigkeiten im März 2018

Gesamtzahl der Erstanträge: 10.712

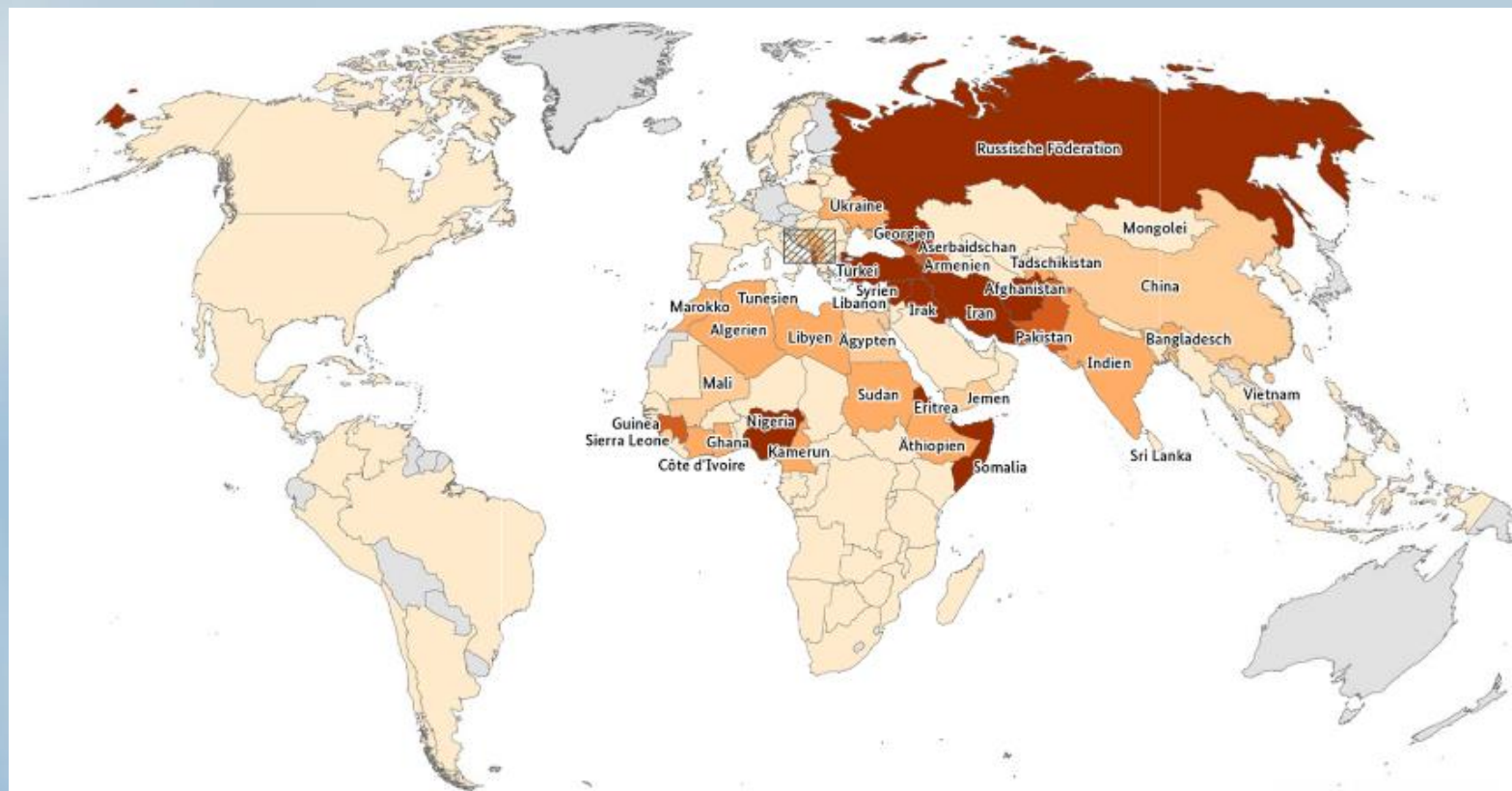


Quelle: BAMF „Aktuelle Zahlen zu Asyl“ 12.04.2018

Herkunftsländer 2017



LANDRATSAMT
BAD TÖLZ · WOLFRATSHAUSEN



Anzahl der Asyleranträge im Jahr 2017 nach Staatsangehörigkeiten
(Angaben in Personen)



Asyleranträge der Top-Ten-Staatsangehörigkeiten im Jahr 2017
(Angaben in Personen)

1. Syrien, Arabische Republik (48.974)
2. Irak (21.930)
3. Afghanistan (16.423)
4. Eritrea (10.226)
5. Iran, Islamische Republik (8.608)
6. Türkei (8.027)
7. Nigeria (7.811)
8. Somalia (6.836)
9. Russische Föderation (4.884)
10. Ungeklärt (4.067)



März 2018 (D)

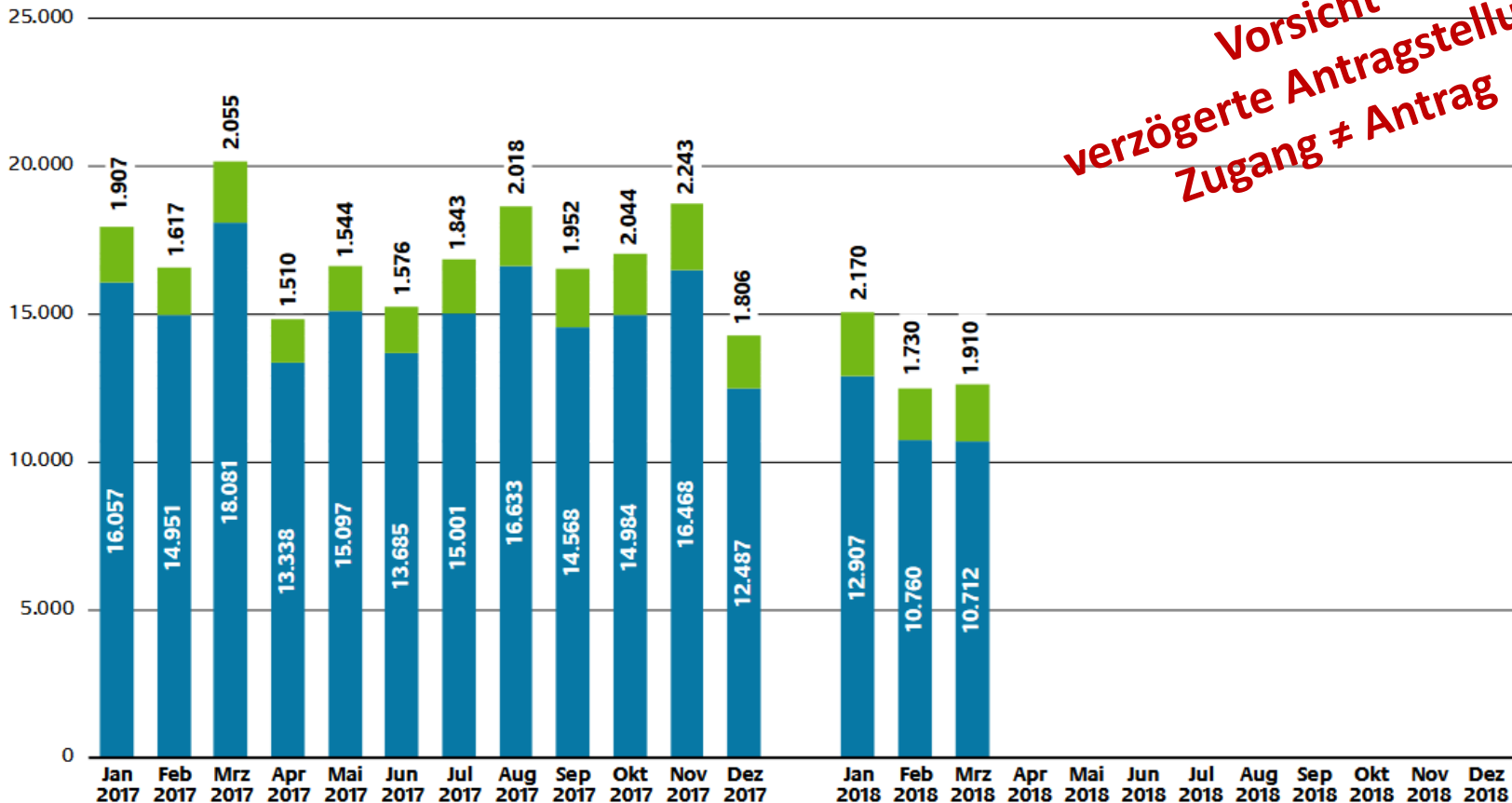
Die 10 stärksten Staatsangehörigkeiten im Jahr 2018* (TOP-TEN)		ASYLANTRÄGE		
		insgesamt	davon Erst-anträge	davon Folge-anträge
1	Syrien, Arabische Republik	10.130	9.716	414
2	Irak	4.720	4.365	355
3	Nigeria	2.908	2.706	202
4	Afghanistan	2.942	2.476	466
5	Iran, Islamische Republik	2.247	2.015	232
6	Türkei	2.091	1.982	109
7	Georgien	1.914	1.771	143
8	Eritrea	1.719	1.612	107
9	Somalia	1.672	1.496	176
10	Ungeklärt	1.198	1.067	131
Summe Top10		31.541	29.206	2.335
Staatsangeh. gesamt		46.826	40.932	5.894

„TOP-TEN“ der Herkunftsländer

Quelle: BAMF,
Asylgeschäftsstatistik,
März 2018

Entwicklung

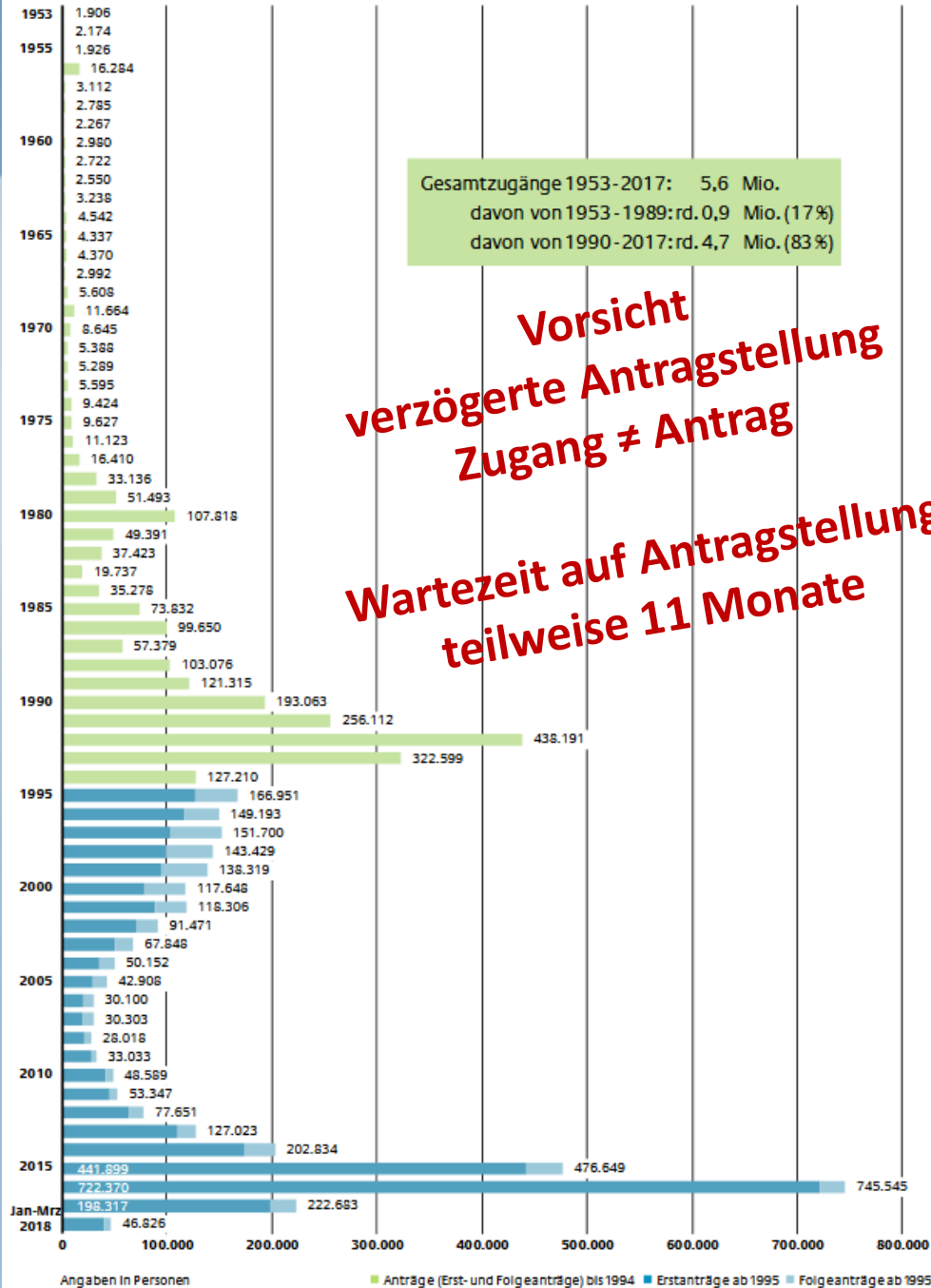
Entwicklung der monatlichen Asylantragszahlen seit Januar 2017



Die Monatswerte können wegen evtl. nachträglicher Änderungen nicht zu einem Jahreswert addiert werden.

■ Erstanträge ■ Folgeanträge
Angaben in Personen

Entwicklung der jährlichen Asylantragszahlen seit 1953



Entwicklung der Asylantragszahlen in Deutschland

1953 - 2018

Quelle: BAMF „Aktuelle Zahlen
zu Asyl“ 12.04.2018